



Краткий каталог

Bals GEE Norm

Больше 60 лет мы определяем
стандарты для промышленности.



Simply. Well. Connected.

**Просто прекрасное соединение
Вчера, сегодня и в будущем**



Более половины столетия компетентности и опыта

„Bals“ это знак качества инновации и надежности. Больше 60 лет мы производим различные силовые разъёмы для мирового рынка. С открытия компании и по сей день мы производим наши продукты с наивысшим качеством „Made in Germany“ в Германии. Компания имеет два завода в „Kirchhundem –Albaum“ и „Freiwalde“. Мы работаем с высококвалифицированной и мотивированной командой, с самым современным оборудованием, с продуманной и оптимизированной логистикой.



Мы производим широкий ассортимент розеток, вилок быстрого монтажа, розеток быстрого монтажа, настенные комбинационные модули и зарядные устройства для электромобилей. Многочисленные сертификаты в различных учреждениях и запатентованные продукты подтверждают высокий технический стандарт нашей продукции.

Два современных завода соответствующих единому высокому стандарту качества

Генеральный офис нашей компании находится в „Kirchhundem“ (Германия). В нём располагаются отдел разработки, отдел маркетинга, отдел сбыта и административный отдел. Кроме того, на заводе „Kirchhundem-Albaum“ производятся штепсельные системы и специальные изделия.

Также, в 1994 году был построен завод в „Freiwalde“.

Он неоднократно расширялся и имеет самые современные производственные мощности для полностью автоматизированного производства.



СЕЕ-разъёмы для мирового рынка

Bals - это предприятие среднего бизнеса которое производит промышленные силовые разъёмы по стандарту IEC 60309 1-2, распределительные устройства и системные компоненты для электромобилей. Мы разрабатываем и устанавливаем новые технические стандарты такие как MULTI-GRIP и QUICK-CONNECT. Наши продукты доступны более чем в 80 странах мира.

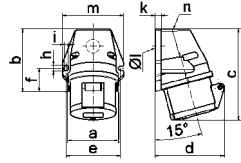


Наше ответственность за высокое качество

Качество не допускает компромиссов. Мы придерживаемся этого принципа. Наш производственный процесс сертифицирован по нормам ISO-9001 во всех заводах и подтверждает высочайшее качество нашей продукции. Также наше качество подтверждают патенты и сертификаты испытательных институтов в Германии и других странах. Мы всегда стараемся устанавливать новые стандарты с интеллектуальными решениями, чтобы предоставлять нашим клиентам больше удобства и преимуществ.

Настенная розетка QUICK-CONNECT

- Пружинные клеммы QUICK-CONNECT
- Kontex контакт
- Кабельный ввод сверху (открытый)
- Кабельный ввод снизу (закрытый)
- Степень защиты IP44



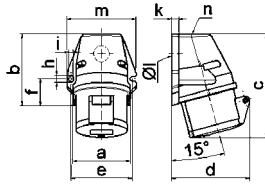
112001

1 MB 19

| A | 16 | 16 | 16 | 32 | 32 | 32 | A | П | В | Арт. № | шт. |
|-----|-------|-------|-------|-------|-------|-------|----|---|-----|---------------|-----|
| П | 3 | 4 | 5 | 3 | 4 | 5 | 16 | 3 | 230 | 11895 | 10 |
| a | 59,5 | 72,4 | 72,4 | 79,1 | 79,1 | 79,1 | 16 | 4 | 400 | 11905 | 10 |
| b | 90,0 | 90,0 | 90,0 | 92,0 | 92,0 | 92,0 | 16 | 5 | 400 | 112001 | 10 |
| c | 130,0 | 130,0 | 131,0 | 142,0 | 142,0 | 142,0 | 32 | 3 | 230 | 11919 | 10 |
| d | 85,0 | 96,0 | 98,0 | 103,0 | 103,0 | 106,0 | 32 | 4 | 400 | 11922 | 10 |
| e | 62,0 | 77,0 | 77,0 | 84,0 | 84,0 | 84,0 | 32 | 5 | 400 | 112002 | 10 |
| f | 33,5 | 33,5 | 33,5 | 30,0 | 30,0 | 30,0 | | | | | |
| h | 9,0 | 9,0 | 9,0 | 9,0 | 9,0 | 9,0 | | | | | |
| i | 5,5 | 5,5 | 5,5 | 5,5 | 5,5 | 5,5 | | | | | |
| k | 8,0 | 9,0 | 9,0 | 9,0 | 9,0 | 9,0 | | | | | |
| ø l | 21,0 | 21,0 | 21,0 | 21,0 | 21,0 | 21,0 | | | | | |
| m | 72,0 | 87,0 | 87,0 | 94,0 | 94,0 | 94,0 | | | | | |
| n | M20 | M25 | M25 | M25 | M25 | M25 | | | | | |

Настенная розетка

- Винтовые клеммы
- Степень защиты IP44
- Кабельный ввод сверху (открытый)
- кабельный ввод снизу (закрытый)



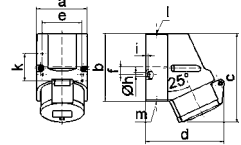
101

1 MB 19

| A | 16 | 16 | 16 | 32 | 32 | 32 | A | П | В | Арт. № | шт. |
|-----|-------|-------|-------|-------|-------|-------|----|---|-----|--------------|-----|
| П | 3 | 4 | 5 | 3 | 4 | 5 | 16 | 3 | 230 | 11765 | 10 |
| a | 59,5 | 72,4 | 72,4 | 79,1 | 79,1 | 79,1 | 16 | 4 | 400 | 11645 | 10 |
| b | 90,0 | 90,0 | 90,0 | 92,0 | 92,0 | 92,0 | 16 | 5 | 400 | 100 | 10 |
| c | 130,0 | 130,0 | 131,0 | 142,0 | 142,0 | 142,0 | 32 | 3 | 230 | 11651 | 10 |
| d | 85,0 | 96,0 | 98,0 | 103,0 | 103,0 | 106,0 | 32 | 4 | 400 | 11646 | 10 |
| e | 62,0 | 77,0 | 77,0 | 84,0 | 84,0 | 84,0 | | | | | |
| f | 33,5 | 33,5 | 33,5 | 30,0 | 30,0 | 30,0 | | | | | |
| h | 9,0 | 9,0 | 9,0 | 9,0 | 9,0 | 9,0 | | | | | |
| i | 5,5 | 5,5 | 5,5 | 5,5 | 5,5 | 5,5 | | | | | |
| k | 8,0 | 9,0 | 9,0 | 9,0 | 9,0 | 9,0 | | | | | |
| ø l | 21,0 | 21,0 | 21,0 | 21,0 | 21,0 | 21,0 | | | | | |
| m | 72,0 | 87,0 | 87,0 | 94,0 | 94,0 | 94,0 | | | | | |
| n | M20 | M25 | M25 | M25 | M25 | M25 | | | | | |

Настенная розетка QUICK-CONNECT

- Пружинные клеммы QUICK-CONNECT
- Kontex контакт
- Кабельный ввод один сверху (открытый), один внизу и один на стенке (Закрытый)
- поворотный корпус основания на 180°
- Степень защиты IP44



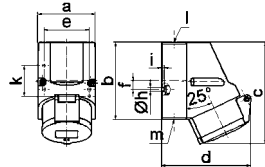
11906

1 MB 7

| A | 16 | 16 | 16 | 32 | 32 | 32 | A | П | В | Арт. № | шт. |
|-----|--------|--------|--------|-------|-------|-------|----|---|-----|--------------|-----|
| П | 3 | 4 | 5 | 3 | 4 | 5 | 16 | 3 | 230 | 11930 | 10 |
| a | 64,0 | 75,0 | 75,0 | 83,0 | 83,0 | 83,0 | 16 | 4 | 400 | 11907 | 10 |
| b | 87,0 | 100,0 | 100,0 | 126,0 | 126,0 | 126,0 | 16 | 5 | 400 | 11906 | 10 |
| c | 117,0 | 129,0 | 131,0 | 155,0 | 155,0 | 155,0 | 32 | 3 | 230 | 11949 | 10 |
| d | 103,0 | 108,0 | 116,0 | 130,0 | 130,0 | 136,0 | 32 | 4 | 400 | 11956 | 10 |
| e | 51,0 | 59,0 | 59,0 | 68,0 | 68,0 | 68,0 | | | | | |
| f | - | 11,0 | 11,0 | 11,0 | 11,0 | 11,0 | | | | | |
| ø h | 4,1 | 5,1 | 5,1 | 5,5 | 5,5 | 5,5 | | | | | |
| i | 4,5 | 4,5 | 4,5 | 6,5 | 6,5 | 6,5 | | | | | |
| k | 40,0 | - | - | 80,0 | 80,0 | 80,0 | | | | | |
| l | M20 | M20 | M20 | M25 | M25 | M25 | | | | | |
| m | f. M20 | f. M20 | f. M20 | 2xM25 | 2xM25 | 2xM25 | | | | | |

Настенная розетка

- Винтовые клеммы
- Степень защиты IP44
- Кабельный ввод сверху (открытый)
- кабельный ввод снизу (закрытый)
- поворотный корпус основания на 180°



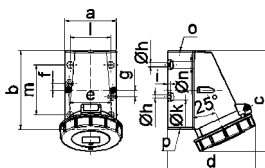
103

1 MB 7

| A | 16 | 16 | 16 | 32 | 32 | 32 | A | П | В | Арт. № | шт. |
|-----|---------|---------|---------|-------|-------|-------|----|---|-----|-------------|-----|
| П | 3 | 4 | 5 | 3 | 4 | 5 | 16 | 3 | 230 | 111 | 10 |
| a | 64,0 | 75,0 | 75,0 | 83,0 | 83,0 | 83,0 | 16 | 4 | 400 | 115 | 10 |
| b | 87,0 | 100,0 | 100,0 | 126,0 | 126,0 | 126,0 | 16 | 5 | 400 | 102 | 10 |
| c | 117,0 | 129,0 | 131,0 | 155,0 | 155,0 | 155,0 | 32 | 3 | 230 | 1114 | 10 |
| d | 103,0 | 108,0 | 116,0 | 130,0 | 130,0 | 136,0 | 32 | 4 | 400 | 1118 | 10 |
| e | 51,0 | 59,0 | 59,0 | 68,0 | 68,0 | 68,0 | | | | | |
| f | - | 11,0 | 11,0 | 11,0 | 11,0 | 11,0 | | | | | |
| ø h | 4,1 | 5,1 | 5,1 | 5,5 | 5,5 | 5,5 | | | | | |
| i | 4,5 | 4,5 | 4,5 | 6,5 | 6,5 | 6,5 | | | | | |
| k | 40,0 | - | - | 80,0 | 80,0 | 80,0 | | | | | |
| l | M20 | M20 | M20 | M25 | M25 | M25 | | | | | |
| m | for M20 | for M20 | for M20 | 2xM25 | 2xM25 | 2xM25 | | | | | |

Настенная розетка

- Винтовые клеммы
- Степень защиты IP67
- Кабельный ввод сверху (открытый)
- кабельный ввод снизу (закрытый)
- поворотный корпус основания на 180°



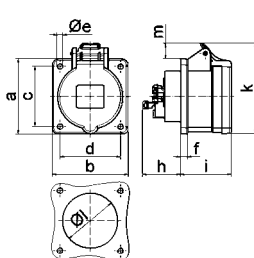
1155

1 MB 13

| A | 16 | 16 | 16 | 32 | 32 | 32 | A | П | В | Арт. № | шт. |
|-----|---------|---------|---------|-------|-------|-------|----|---|-----|-------------|-----|
| П | 3 | 4 | 5 | 3 | 4 | 5 | 16 | 3 | 230 | 1133 | 10 |
| a | 64,0 | 75,0 | 75,0 | 83,0 | 83,0 | 83,0 | 16 | 4 | 400 | 1137 | 10 |
| b | 87,0 | 100,0 | 100,0 | 126,0 | 126,0 | 126,0 | 16 | 5 | 400 | 1143 | 10 |
| c | 115,0 | 130,0 | 130,0 | 160,0 | 160,0 | 160,0 | 32 | 3 | 230 | 1145 | 10 |
| d | 103,0 | 110,0 | 115,0 | 129,0 | 129,0 | 135,0 | 32 | 4 | 400 | 1149 | 10 |
| e | 51,0 | 59,0 | 59,0 | 68,0 | 68,0 | 68,0 | | | | | |
| f | 20,0 | 11,0 | 11,0 | 11,0 | 11,0 | 11,0 | | | | | |
| g | 20,0 | - | - | - | - | - | | | | | |
| ø h | 4,1 | 5,1 | 5,1 | 5,5 | 5,5 | 5,5 | | | | | |
| i | 4,5 | 4,5 | 4,5 | 6,5 | 6,5 | 6,5 | | | | | |
| ø k | 8,0 | 10,0 | 10,0 | 12,0 | 12,0 | 12,0 | | | | | |
| l | - | - | - | 65,0 | 65,0 | 65,0 | | | | | |
| m | - | - | - | 80,0 | 80,0 | 80,0 | | | | | |
| ø n | - | - | - | 10,0 | 10,0 | 10,0 | | | | | |
| o | M20 | M20 | M20 | M25 | M25 | M25 | | | | | |
| p | für M20 | für M20 | für M20 | 2xM25 | 2xM25 | 2xM25 | | | | | |

Панельная розетка QUICK-CONNECT

- Розетка быстрого монтажа
- Пружинные клеммы QUICK-CONNECT
- Kontex контакт
- фланец 75 x 75 мм
- Степень защиты IP44



132001

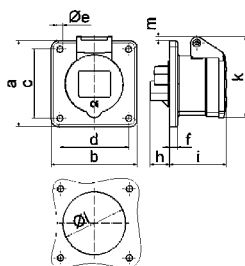
4 MB 263

| A | 16 | 16 | 16 | 32 | 32 | 32 | A | P | V | Арт. № | шт. |
|---|------|------|------|------|------|-------|----|---|-----|--------|-----|
| П | 3 | 4 | 5 | 3 | 4 | 5 | | | | | |
| a | 75,0 | 75,0 | 75,0 | 75,0 | 75,0 | 75,0 | 16 | 3 | 230 | 13686 | 10 |
| b | 75,0 | 75,0 | 75,0 | 75,0 | 75,0 | 75,0 | | | | | |
| c | 60,0 | 60,0 | 60,0 | 60,0 | 60,0 | 60,0 | 16 | 4 | 400 | 13693 | 10 |
| d | 60,0 | 60,0 | 60,0 | 60,0 | 60,0 | 60,0 | | | | | |
| e | 5,5 | 5,5 | 5,5 | 5,5 | 5,5 | 5,5 | 16 | 5 | 400 | 132001 | 10 |
| f | 7,0 | 7,0 | 7,0 | 8,0 | 8,0 | 8,0 | | | | | |
| h | 35,5 | 35,5 | 35,5 | 50,0 | 50,0 | 50,0 | 32 | 3 | 230 | 13703 | 10 |
| i | 50,0 | 50,0 | 51,0 | 60,0 | 60,0 | 60,0 | | | | | |
| k | 74,0 | 84,0 | 91,0 | 94,0 | 94,0 | 102,0 | 32 | 4 | 400 | 13710 | 10 |
| l | 45,0 | 45,0 | 55,0 | 60,0 | 60,0 | 60,0 | | | | | |
| m | 8,0 | 12,0 | 16,0 | 17,0 | 17,0 | 22,0 | 32 | 5 | 400 | 132002 | 10 |

QUICK-CONNECT

Панельная розетка

- Прямая
- Винтовые клеммы
- фланец 75 x 75 мм
- Степень защиты IP44



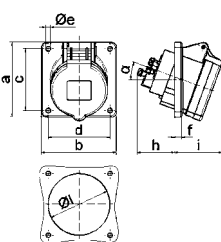
1333

4 MB 4

| A | 16 | 16 | 16 | 32 | 32 | 32 | A | П | В | Арт. № | шт. |
|---|------|------|------|------|------|------|----|---|-----|--------|-----|
| П | 3 | 4 | 5 | 3 | 4 | 5 | | | | | |
| a | 75,0 | 75,0 | 75,0 | 75,0 | 75,0 | 75,0 | 16 | 3 | 230 | 13001 | 10 |
| b | 75,0 | 75,0 | 75,0 | 75,0 | 75,0 | 75,0 | | | | | |
| c | 60,0 | 60,0 | 60,0 | 60,0 | 60,0 | 60,0 | 16 | 4 | 400 | 1324 | 10 |
| d | 60,0 | 60,0 | 60,0 | 60,0 | 60,0 | 60,0 | | | | | |
| e | 5,5 | 5,5 | 5,5 | 5,5 | 5,5 | 5,5 | 16 | 5 | 400 | 13005 | 10 |
| f | 7,0 | 7,0 | 7,0 | 8,0 | 8,0 | 8,0 | | | | | |
| h | 17,0 | 26,0 | 17,0 | 36,0 | 36,0 | 19,0 | 32 | 3 | 230 | 13007 | 10 |
| i | 51,0 | 53,0 | 53,0 | 62,0 | 62,0 | 62,0 | | | | | |
| k | 70,0 | 80,0 | 85,0 | 90,0 | 90,0 | 98,0 | 32 | 4 | 400 | 13011 | 10 |
| l | 45,0 | 45,0 | 55,0 | 60,0 | 60,0 | 60,0 | | | | | |
| m | 3,5 | 7,0 | 11,5 | 12,0 | 12,0 | 17,0 | 32 | 5 | 400 | 1333 | 10 |

Панельная розетка QUICK-CONNECT

- наклон 20°
- Пружинные клеммы QUICK-CONNECT
- Kontex контакт
- фланец 85 x 85 мм
- Степень защиты IP44



12757

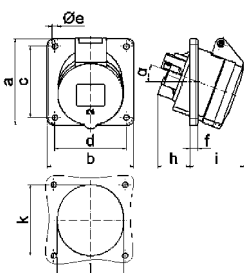
4 MB 264

| A | 16 | 16 | 16 | 32 | 32 | 32 | A | П | В | Арт. № | шт. |
|-------|------|------|------|------|------|------|----|---|-----|--------|-----|
| П | 3 | 4 | 5 | 3 | 4 | 5 | | | | | |
| a | 85,0 | 85,0 | 85,0 | 85,0 | 85,0 | 85,0 | 16 | 3 | 230 | 12749 | 10 |
| b | 85,0 | 85,0 | 85,0 | 85,0 | 85,0 | 85,0 | | | | | |
| c | 70,0 | 70,0 | 70,0 | 70,0 | 70,0 | 70,0 | 16 | 4 | 400 | 12753 | 10 |
| d | 70,0 | 70,0 | 70,0 | 70,0 | 70,0 | 70,0 | | | | | |
| e | 5,5 | 5,5 | 5,5 | 5,5 | 5,5 | 5,5 | 16 | 5 | 400 | 12757 | 10 |
| f | 8,0 | 8,0 | 8,0 | 8,0 | 8,0 | 8,0 | | | | | |
| h | 46,0 | 46,0 | 46,0 | 61,0 | 61,0 | 61,0 | 32 | 3 | 230 | 12761 | 10 |
| i | 50,0 | 51,0 | 54,0 | 60,0 | 60,0 | 60,0 | | | | | |
| l | 57,0 | 65,0 | 70,0 | 78,0 | 78,0 | 78,0 | 32 | 4 | 400 | 12764 | 10 |
| alpha | 20° | 20° | 20° | 20° | 20° | 20° | | | | | |
| | | | | | | | 32 | 5 | 400 | 12768 | 10 |

QUICK-CONNECT

Панельная розетка

- наклон 20°
- Винтовые клеммы
- фланец 85 x 85 мм
- Степень защиты IP44



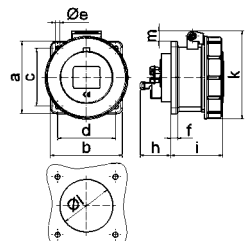
12078

4 MB 26

| A | 16 | 16 | 16 | 32 | 32 | 32 | A | П | В | Арт. № | шт. |
|-------|------|------|------|------|------|------|----|---|-----|--------|-----|
| П | 3 | 4 | 5 | 3 | 4 | 5 | | | | | |
| a | 85,0 | 85,0 | 85,0 | 85,0 | 85,0 | 85,0 | 16 | 3 | 230 | 12080 | 10 |
| b | 85,0 | 85,0 | 85,0 | 85,0 | 85,0 | 85,0 | | | | | |
| c | 70,0 | 70,0 | 70,0 | 70,0 | 70,0 | 70,0 | 16 | 4 | 400 | 12500 | 10 |
| d | 70,0 | 70,0 | 70,0 | 70,0 | 70,0 | 70,0 | | | | | |
| e | 5,5 | 5,5 | 5,5 | 5,5 | 5,5 | 5,5 | 16 | 5 | 400 | 12078 | 10 |
| f | 8,0 | 8,0 | 8,0 | 8,0 | 8,0 | 8,0 | | | | | |
| h | 30,0 | 30,0 | 30,0 | 50,0 | 50,0 | 50,0 | 32 | 3 | 230 | 12310 | 10 |
| i | 48,0 | 50,0 | 54,0 | 63,0 | 63,0 | 60,0 | | | | | |
| k | 57,0 | 65,0 | 70,0 | 78,0 | 78,0 | 78,0 | 32 | 4 | 400 | 12311 | 10 |
| l | 57,0 | 65,0 | 70,0 | 78,0 | 78,0 | 78,0 | | | | | |
| alpha | 20° | 20° | 20° | 20° | 20° | 20° | 32 | 5 | 400 | 1215 | 10 |

Панельная розетка QUICK-CONNECT

- прямая, без наклона
- Пружинные клеммы QUICK-CONNECT
- Kontex контакт
- фланец 75 x 75 мм
- Степень защиты IP67



13745

4 MB 105

| A | 16 | 16 | 16 | 32 | 16 | 32 | A | П | В | Арт. № | шт. |
|---|------|------|------|-------|-------|-------|----|---|-----|--------|-----|
| П | 3 | 4 | 5 | 3 | 4 | 5 | | | | | |
| a | 75,0 | 75,0 | 75,0 | 75,0 | 75,0 | 75,0 | 16 | 3 | 230 | 13734 | 10 |
| b | 75,0 | 75,0 | 75,0 | 75,0 | 75,0 | 75,0 | | | | | |
| c | 60,0 | 60,0 | 60,0 | 60,0 | 60,0 | 60,0 | 16 | 4 | 400 | 13739 | 10 |
| d | 60,0 | 60,0 | 60,0 | 60,0 | 60,0 | 60,0 | | | | | |
| e | 5,5 | 5,5 | 5,5 | 5,5 | 5,5 | 5,5 | 16 | 5 | 400 | 13745 | 10 |
| f | 7,0 | 7,0 | 7,0 | 8,0 | 8,0 | 8,0 | | | | | |
| h | 35,5 | 35,5 | 35,5 | 50,0 | 50,0 | 50,0 | 32 | 3 | 230 | 13750 | 10 |
| i | 57,0 | 58,0 | 57,0 | 65,0 | 65,0 | 65,0 | | | | | |
| k | 76,0 | 83,0 | 93,0 | 100,0 | 100,0 | 106,0 | 32 | 4 | 400 | 13756 | 10 |
| l | 45,0 | 45,0 | 55,0 | 60,0 | 60,0 | 60,0 | | | | | |
| m | 3,5 | 7,0 | 11,5 | 12,0 | 12,0 | 17,0 | 32 | 5 | 400 | 13762 | 10 |

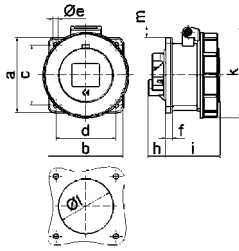
QUICK-CONNECT

Панельная розетка

- Прямая
- Винтовые клеммы
- фланец 75 x 75 мм
- Степень защиты IP67



1370



4 MB 5

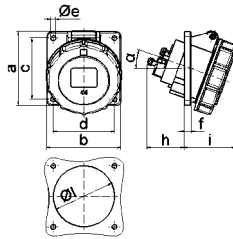
| | 16 | | | 32 | | | A | П | В | Арт. № | шт. |
|-----|------|------|------|-------|-------|-------|----|---|-----|--------------|-----|
| | 3 | 4 | 5 | 3 | 4 | 5 | | | | | |
| a | 75,0 | 75,0 | 75,0 | 75,0 | 75,0 | 75,0 | 16 | 3 | 230 | 1372 | 10 |
| b | 75,0 | 75,0 | 75,0 | 75,0 | 75,0 | 75,0 | | | | | |
| c | 60,0 | 60,0 | 60,0 | 60,0 | 60,0 | 60,0 | 16 | 4 | 400 | 1376 | 10 |
| d | 60,0 | 60,0 | 60,0 | 60,0 | 60,0 | 60,0 | | | | | |
| e a | 5,5 | 5,5 | 5,5 | 5,5 | 5,5 | 5,5 | 16 | 5 | 400 | 1382 | 10 |
| f | 7,0 | 7,0 | 7,0 | 8,0 | 8,0 | 8,0 | | | | | |
| h | 17,0 | 26,0 | 17,0 | 36,0 | 36,0 | 19,0 | 32 | 3 | 230 | 13024 | 10 |
| i | 57,0 | 58,0 | 57,0 | 65,0 | 65,0 | 65,0 | | | | | |
| k | 76,0 | 83,0 | 93,0 | 100,0 | 100,0 | 106,0 | 32 | 4 | 400 | 13028 | 10 |
| l | 45,0 | 45,0 | 55,0 | 60,0 | 60,0 | 60,0 | | | | | |
| m | 3,5 | 7,0 | 11,5 | 12,0 | 12,0 | 17,0 | 32 | 5 | 400 | 1370 | 10 |

Панельная розетка QUICK-CONNECT

- наклон 20°
- Пружинные клеммы Квик-Коннект
- Kontex контакт
- фланец 85 x 85 мм
- Степень защиты IP67



12817



4 MB 114

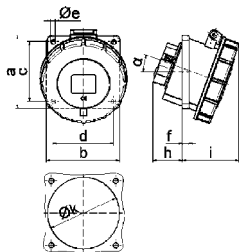
| | 16 | | | 32 | | | A | П | В | Арт. № | шт. |
|-------|------|------|------|------|------|------|----|---|-----|--------------|-----|
| | 3 | 4 | 5 | 3 | 4 | 5 | | | | | |
| a | 85,0 | 85,0 | 85,0 | 85,0 | 85,0 | 85,0 | 16 | 3 | 230 | 12813 | 10 |
| b | 85,0 | 85,0 | 85,0 | 85,0 | 85,0 | 85,0 | | | | | |
| c | 70,0 | 70,0 | 70,0 | 70,0 | 70,0 | 70,0 | 16 | 4 | 400 | 12814 | 10 |
| d | 70,0 | 70,0 | 70,0 | 70,0 | 70,0 | 70,0 | | | | | |
| e a | 5,5 | 5,5 | 5,5 | 5,5 | 5,5 | 5,5 | 16 | 5 | 400 | 12817 | 10 |
| f | 8,0 | 8,0 | 8,0 | 8,0 | 8,0 | 8,0 | | | | | |
| h | 46,0 | 46,0 | 46,0 | 61,0 | 61,0 | 61,0 | 32 | 3 | 230 | 12819 | 10 |
| i | 57,0 | 57,0 | 60,0 | 65,0 | 65,0 | 69,0 | | | | | |
| l | 57,0 | 65,0 | 70,0 | 78,0 | 78,0 | 78,0 | 32 | 4 | 400 | 12821 | 10 |
| alpha | 20° | 20° | 20° | 20° | 20° | 20° | | | | | |
| | | | | | | | 32 | 5 | 400 | 12824 | 10 |

Панельная розетка

- наклон 20°
- Винтовые клеммы
- фланец 85 x 85 мм
- Степень защиты IP67



12084



4 MB 22

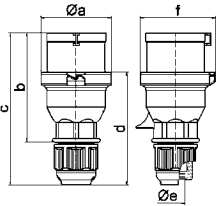
| | 16 | | | 32 | | | A | П | В | Арт. № | шт. |
|-------|------|------|------|------|------|------|----|---|-----|--------------|-----|
| | 3 | 4 | 5 | 3 | 4 | 5 | | | | | |
| a | 85,0 | 85,0 | 85,0 | 85,0 | 85,0 | 85,0 | 16 | 3 | 230 | 12231 | 10 |
| b | 85,0 | 85,0 | 85,0 | 85,0 | 85,0 | 85,0 | | | | | |
| c | 70,0 | 70,0 | 70,0 | 70,0 | 70,0 | 70,0 | 16 | 4 | 400 | 12502 | 10 |
| d | 70,0 | 70,0 | 70,0 | 70,0 | 70,0 | 70,0 | | | | | |
| e a | 5,5 | 5,5 | 5,5 | 5,5 | 5,5 | 5,5 | 16 | 5 | 400 | 12084 | 10 |
| f | 8,0 | 8,0 | 8,0 | 8,0 | 8,0 | 8,0 | | | | | |
| h | 30,0 | 30,0 | 30,0 | 50,0 | 50,0 | 34,0 | 32 | 3 | 230 | 12327 | 10 |
| i | 55,0 | 57,0 | 59,0 | 67,0 | 67,0 | 69,0 | | | | | |
| k | 57,0 | 65,0 | 70,0 | 78,0 | 78,0 | 78,0 | 32 | 4 | 400 | 12329 | 10 |
| l | 57,0 | 65,0 | 70,0 | 78,0 | 78,0 | 78,0 | | | | | |
| alpha | 20° | 20° | 20° | 20° | 20° | 20° | 32 | 5 | 400 | 1264 | 10 |

Вилка быстрого монтажа с разгрузкой натяжения кабеля

- Пружинные клеммы QUICK-CONNECT
- Быстроразборный корпус
- Сальник с разгрузкой натяжения кабеля
- Степень защиты IP44



2136



2 MB 99

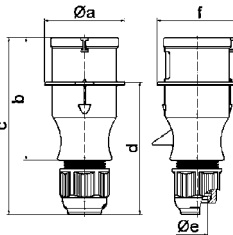
| | 16 | | | 32 | | | A | П | В | Арт. № | шт. |
|-----|-------|-------|-------|-------|-------|-------|----|---|-----|---------------|-----|
| | 3 | 4 | 5 | 3 | 4 | 5 | | | | | |
| a a | 53,0 | 60,0 | 66,0 | 74,5 | 74,5 | 74,5 | 16 | 3 | 230 | 210740 | 10 |
| b | 93,5 | 100,5 | 103,0 | 121,0 | 121,0 | 121,5 | | | | | |
| c | 134,0 | 141,0 | 142,0 | 174,0 | 174,0 | 174,5 | 16 | 4 | 400 | 210757 | 10 |
| d | 97,5 | 104,5 | 105,5 | 128,0 | 128,0 | 128,5 | | | | | |
| e | 18,0 | 18,0 | 18,0 | 23,0 | 23,0 | 23,0 | 16 | 5 | 400 | 210715 | 10 |
| f | 57,5 | 64,5 | 70,5 | 78,0 | 78,0 | 80,0 | | | | | |
| | | | | | | | 32 | 3 | 230 | 2138 | 10 |
| | | | | | | | 32 | 4 | 400 | 2142 | 10 |
| | | | | | | | 32 | 5 | 400 | 2148 | 10 |

TLS-разъём с MULTI-GRIP

- Винтовые клеммы
- Кабельный сальник MULTI-GRIP
- Цельный корпус
- Степень защиты IP44



204-TLS



2 MB 129

| | 16 | | | 32 | | | A | П | В | Арт. № | шт. |
|-----|-------|-------|-------|-------|-------|-------|----|---|-----|------------------|-----|
| | 3 | 4 | 5 | 3 | 4 | 5 | | | | | |
| a a | 54,0 | 60,0 | 66,0 | 71,0 | 71,0 | 80,0 | 16 | 3 | 230 | 21001-TLS | 10 |
| b | 94,5 | 98,0 | 101,0 | 115,0 | 115,0 | 119,0 | | | | | |
| c | 138,0 | 142,0 | 145,0 | 170,0 | 170,0 | 174,0 | 16 | 4 | 400 | 21005-TLS | 10 |
| d | 101,5 | 105,5 | 108,5 | 124,0 | 124,0 | 128,0 | | | | | |
| e a | 18,0 | 18,0 | 18,0 | 23,0 | 23,0 | 23,0 | 16 | 5 | 400 | 203-TLS | 10 |
| f | 56,6 | 64,0 | 71,0 | 76,0 | 76,0 | 85,0 | | | | | |
| | | | | | | | 32 | 3 | 230 | 21013-TLS | 10 |
| | | | | | | | 32 | 4 | 400 | 21017-TLS | 10 |
| | | | | | | | 32 | 5 | 400 | 204-TLS | 10 |

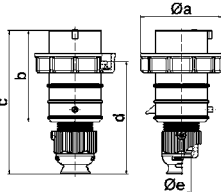
Вилка TE-Plus с разгрузкой натяжения кабеля

- Пружинные клеммы QUICK-CONNECT
- термостойкие держатели контактов
- Никелированные контакты
- Сальник с разгрузкой натяжения кабеля
- Степень защиты IP67

QUICK-CONNECT
MULTI-GRIP



21241



2 MB 94

| A | 16 | 16 | 16 | 32 | 32 | 32 | A | П | В | Арт. № | шт. |
|-----|-------|-------|-------|-------|-------|-------|----|---|-----|--------|-----|
| П | 3 | 4 | 5 | 3 | 4 | 5 | | | | | |
| ø a | 70,0 | 78,0 | 86,0 | 94,0 | 94,0 | 101,0 | 16 | 3 | 230 | 21238 | 10 |
| b | 95,0 | 95,0 | 97,0 | 118,0 | 118,0 | 117,0 | | | | | |
| c | 145,0 | 145,0 | 152,0 | 178,0 | 178,0 | 181,0 | 16 | 4 | 400 | 21349 | 10 |
| d | 111,0 | 111,0 | 119,0 | 136,0 | 136,0 | 138,5 | | | | | |
| ø e | 18,0 | 18,0 | 21,0 | 23,0 | 23,0 | 27,0 | 16 | 5 | 400 | 21239 | 10 |
| | | | | | | | 32 | 3 | 230 | 21240 | 10 |
| | | | | | | | 32 | 4 | 400 | 21351 | 10 |
| | | | | | | | 32 | 5 | 400 | 21241 | 10 |

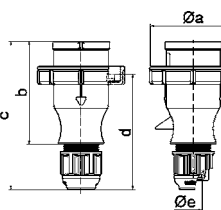
TLS Plug with MULTI-GRIP

- Винтовые клеммы
- Никелированные контакты
- Кабельный сальник MULTI-GRIP
- Цельный корпус
- Степень защиты IP67

MULTI-GRIP



210589



2 MB 130

| A | 16 | 16 | 16 | 32 | 32 | 32 | A | П | В | Арт. № | шт. |
|-----|-------|-------|-------|-------|-------|-------|----|---|-----|--------|-----|
| П | 3 | 4 | 5 | 3 | 4 | 5 | | | | | |
| a ø | 70,0 | 78,0 | 86,0 | 94,0 | 94,0 | 101,0 | 16 | 3 | 230 | 210576 | 10 |
| b | 94,5 | 98,0 | 101,0 | 115,0 | 115,0 | 119,0 | | | | | |
| c | 138,0 | 142,0 | 145,0 | 170,0 | 170,0 | 174,0 | 16 | 4 | 400 | 210583 | 10 |
| d | 105,5 | 109,5 | 112,5 | 128,0 | 128,0 | 132,0 | | | | | |
| e ø | 18,0 | 18,0 | 18,0 | 23,0 | 23,0 | 23,0 | 16 | 5 | 400 | 210589 | 10 |
| | | | | | | | 32 | 3 | 230 | 210594 | 10 |
| | | | | | | | 32 | 4 | 400 | 210601 | 10 |
| | | | | | | | 32 | 5 | 400 | 210607 | 10 |

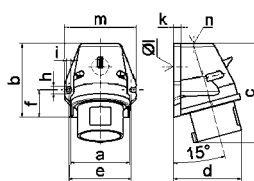
Настенная вилка быстрого монтажа

- Пружинные клеммы QUICK-CONNECT
- Кабельный ввод в верхней (открытый) и
- один в нижней части (закрытый)
- Степень защиты IP44

QUICK-CONNECT



242001



5 MB 44

| A | 16 | 16 | 16 | 32 | 32 | 32 | A | П | В | Арт. № | шт. |
|-----|-------|-------|-------|-------|-------|-------|----|---|-----|--------|-----|
| П | 3 | 4 | 5 | 3 | 4 | 5 | | | | | |
| a | 59,5 | 72,4 | 72,4 | 79,1 | 79,1 | 79,1 | 16 | 3 | 230 | 24423 | 10 |
| b | 90,0 | 90,0 | 90,0 | 92,0 | 92,0 | 92,0 | | | | | |
| c | 120,0 | 120,0 | 122,0 | 134,0 | 134,0 | 134,0 | 16 | 4 | 400 | 24392 | 10 |
| d | 72,0 | 84,0 | 84,0 | 89,0 | 89,0 | 89,0 | | | | | |
| e | 62,0 | 77,0 | 77,0 | 84,0 | 84,0 | 84,0 | 16 | 5 | 400 | 242001 | 10 |
| f | 33,5 | 33,5 | 33,5 | 30,0 | 30,0 | 30,0 | | | | | |
| h | 9,0 | 9,0 | 9,0 | 9,0 | 9,0 | 9,0 | 32 | 3 | 230 | 24402 | 10 |
| i | 5,5 | 5,5 | 5,5 | 5,5 | 5,5 | 5,5 | | | | | |
| k | 8,0 | 9,0 | 9,0 | 9,0 | 9,0 | 9,0 | 32 | 4 | 400 | 24405 | 10 |
| ø l | 21,0 | 21,0 | 21,0 | 21,0 | 21,0 | 21,0 | | | | | |
| m | 72,0 | 87,0 | 87,0 | 94,0 | 94,0 | 94,0 | 32 | 5 | 400 | 242002 | 10 |
| n | M20 | M25 | M25 | M25 | M25 | M25 | | | | | |

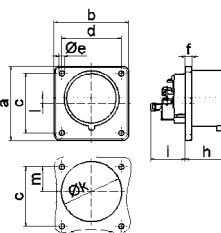
Вилка панельная с пружинными клеммами

- Пружинные клеммы QUICK-CONNECT
- Фланец 75 x75 мм
- Степень защиты IP44

QUICK-CONNECT



282002



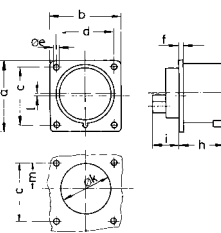
5 MB 85

| A | 16 | 16 | 16 | 32 | 32 | 32 | A | П | В | Арт. № | шт. |
|-----|------|------|------|------|------|------|----|---|-----|--------|-----|
| П | 3 | 4 | 5 | 3 | 4 | 5 | | | | | |
| a | 75,0 | 75,0 | 75,0 | 75,0 | 75,0 | 75,0 | 16 | 3 | 230 | 28111 | 10 |
| b | 75,0 | 75,0 | 75,0 | 75,0 | 75,0 | 75,0 | | | | | |
| c | 60,0 | 60,0 | 60,0 | 60,0 | 60,0 | 60,0 | 16 | 4 | 400 | 28112 | 10 |
| d | 60,0 | 60,0 | 60,0 | 60,0 | 60,0 | 60,0 | | | | | |
| ø e | 5,5 | 5,5 | 5,5 | 5,5 | 5,5 | 5,5 | 16 | 5 | 400 | 282001 | 10 |
| f | 7,0 | 7,0 | 7,0 | 7,0 | 7,0 | 7,0 | | | | | |
| h | 43,0 | 43,0 | 43,0 | 53,0 | 53,0 | 53,0 | 32 | 3 | 230 | 28010 | 10 |
| i | 39,0 | 39,0 | 39,0 | 50,0 | 50,0 | 50,0 | | | | | |
| ø k | 42,0 | 48,0 | 61,0 | 57,0 | 57,0 | 60,0 | 32 | 4 | 400 | 28012 | 10 |
| l | - | - | 5,0 | 2,0 | 2,0 | - | | | | | |
| m | 30,0 | 30,0 | 25,0 | 28,0 | 28,0 | 30,0 | 32 | 5 | 400 | 282002 | 10 |

Вводная вилка с фланцем

- Винтовые клеммы
- Фланец 75 x75 мм
- Никелированные контакты
- Степень защиты IP44

2815



5 MB 39

| A | 16 | 16 | 16 | 32 | 32 | 32 | A | П | В | Арт. № | шт. |
|-----|------|------|------|------|------|------|----|---|-----|--------|-----|
| П | 3 | 4 | 5 | 3 | 4 | 5 | | | | | |
| a | 75,0 | 75,0 | 75,0 | 75,0 | 75,0 | 75,0 | 16 | 3 | 230 | 2817 | 10 |
| b | 75,0 | 75,0 | 75,0 | 75,0 | 75,0 | 75,0 | | | | | |
| c | 60,0 | 60,0 | 60,0 | 60,0 | 60,0 | 60,0 | 16 | 4 | 400 | 2831 | 10 |
| d | 60,0 | 60,0 | 60,0 | 60,0 | 60,0 | 60,0 | | | | | |
| e ø | 5,5 | 5,5 | 5,5 | 5,5 | 5,5 | 5,5 | 16 | 5 | 400 | 2814 | 10 |
| f | 7,0 | 7,0 | 7,0 | 7,0 | 7,0 | 7,0 | | | | | |
| h | 43,0 | 43,0 | 43,0 | 53,0 | 53,0 | 53,0 | 32 | 3 | 230 | 2827 | 10 |
| i | 24,0 | 24,0 | 24,0 | 30,0 | 30,0 | 30,0 | | | | | |
| ø k | 42,0 | 48,0 | 61,0 | 57,0 | 57,0 | 57,0 | 32 | 4 | 400 | 2830 | 10 |
| l | - | - | 5,0 | 2,0 | 2,0 | - | | | | | |
| m | 30,0 | 30,0 | 25,0 | 28,0 | 28,0 | 30,0 | 32 | 5 | 400 | 2815 | 10 |

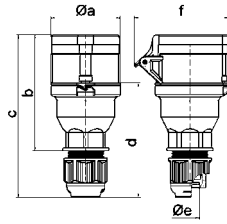
Розетка быстрого монтажа с разгрузкой натяжения кабеля

- Пружинные клеммы QUICK-CONNECT
- Быстроразборный корпус
- Сальник с разгрузкой натяжения кабеля
- Kontex контакт
- Степень защиты IP44

QUICK-CONNECT
MULTI-GRIP



3148



3 MB 65

| A | 16 | 16 | 16 | 32 | 32 | 32 | A | П | В | Арт. № | шт. |
|-----|-------|-------|-------|-------|-------|-------|----|---|-----|-------------|-----|
| П | 3 | 4 | 5 | 3 | 4 | 5 | | | | | |
| ø a | 53,0 | 60,0 | 66,0 | 74,5 | 74,5 | 74,5 | 16 | 3 | 230 | 3126 | 10 |
| b | 100,5 | 112,5 | 113,5 | 133,5 | 133,5 | 134,5 | | | | | |
| c | 141,0 | 153,0 | 154,0 | 186,0 | 186,0 | 187,0 | 16 | 4 | 400 | 3130 | 10 |
| d | 97,5 | 104,5 | 105,5 | 127,5 | 127,5 | 128,5 | | | | | |
| ø e | 18,0 | 18,0 | 18,0 | 23,0 | 23,0 | 23,0 | 16 | 5 | 400 | 3136 | 10 |
| f | 76,0 | 79,0 | 86,0 | 92,0 | 92,0 | 97,0 | | | | | |
| | | | | | | | 32 | 3 | 230 | 3138 | 10 |
| | | | | | | | | | | | |
| | | | | | | | 32 | 4 | 400 | 3142 | 10 |
| | | | | | | | | | | | |
| | | | | | | | 32 | 5 | 400 | 3148 | 10 |

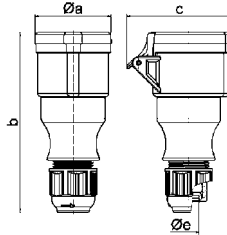
TLS-разъём с MULTI-GRIP

- Винтовые клеммы
- Кабельный сальник MULTI-GRIP
- Цельный корпус
- Степень защиты IP44

MULTI-GRIP



304-TLS



3 MB 82

| A | 16 | 16 | 16 | 32 | 32 | 32 | A | П | В | Арт. № | шт. |
|-----|-------|-------|-------|-------|-------|-------|----|---|-----|------------------|-----|
| П | 3 | 4 | 5 | 3 | 4 | 5 | | | | | |
| a ø | 51,0 | 58,0 | 65,0 | 67,0 | 67,0 | 73,0 | 16 | 3 | 230 | 31001-TLS | 10 |
| b | 145,0 | 148,0 | 156,0 | 185,0 | 185,0 | 185,0 | | | | | |
| c | 74,0 | 84,0 | 90,0 | 94,0 | 94,0 | 102,0 | 16 | 4 | 400 | 31005-TLS | 10 |
| e ø | 18,0 | 18,0 | 18,0 | 23,0 | 23,0 | 23,0 | | | | | |
| | | | | | | | 16 | 5 | 400 | 303-TLS | 10 |
| | | | | | | | | | | | |
| | | | | | | | 32 | 3 | 230 | 31013-TLS | 10 |
| | | | | | | | | | | | |
| | | | | | | | 32 | 4 | 400 | 31017-TLS | 10 |
| | | | | | | | | | | | |
| | | | | | | | 32 | 5 | 400 | 304-TLS | 10 |

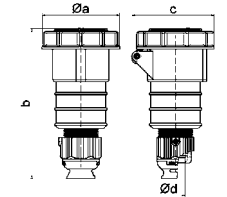
Розетка TE-Plus с разгрузкой натяжения кабеля

- Пружинные клеммы QUICK-CONNECT
- Термостойкие держатели контактов
- Никелированные контакты
- Kontex контакт
- Степень защиты IP67

QUICK-CONNECT
MULTI-GRIP



31243



3 MB 63

| A | 16 | 16 | 16 | 32 | 32 | 32 | A | П | В | Арт. № | шт. |
|-----|-------|-------|-------|-------|-------|-------|----|---|-----|--------------|-----|
| П | 3 | 4 | 5 | 3 | 4 | 5 | | | | | |
| ø a | 70,5 | 78,0 | 86,5 | 94,0 | 94,0 | 101,5 | 16 | 3 | 230 | 31240 | 10 |
| b | 161,0 | 161,0 | 168,0 | 196,0 | 196,0 | 200,0 | | | | | |
| c | 77,0 | 83,0 | 93,0 | 99,0 | 99,0 | 107,0 | 16 | 4 | 400 | 31241 | 10 |
| ø d | 18,0 | 18,0 | 21,0 | 23,0 | 23,0 | 27,0 | | | | | |
| | | | | | | | 16 | 5 | 400 | 31243 | 10 |
| | | | | | | | | | | | |
| | | | | | | | 32 | 3 | 230 | 31244 | 10 |
| | | | | | | | | | | | |
| | | | | | | | 32 | 4 | 400 | 31245 | 10 |
| | | | | | | | | | | | |
| | | | | | | | 32 | 5 | 400 | 31247 | 10 |

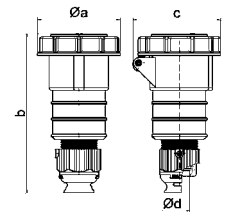
TLS-разъём с MULTI-GRIP

- Винтовые клеммы
- Никелированные контакты
- Кабельный сальник MULTI-GRIP
- Цельный корпус
- Степень защиты IP67

MULTI-GRIP



310346



3 MB 81

| A | 16 | 16 | 16 | 32 | 32 | 32 | A | П | В | Арт. № | шт. |
|-----|-------|-------|-------|-------|-------|-------|----|---|-----|---------------|-----|
| П | 3 | 4 | 5 | 3 | 4 | 5 | | | | | |
| a ø | 70,5 | 78,0 | 86,5 | 94,0 | 94,0 | 101,5 | 16 | 3 | 230 | 310333 | 10 |
| b | 154,0 | 155,0 | 160,0 | 190,0 | 190,0 | 190,0 | | | | | |
| c | 77,0 | 83,0 | 93,0 | 99,0 | 107,0 | 107,0 | 16 | 4 | 400 | 310340 | 10 |
| e ø | 18,0 | 18,0 | 18,0 | 23,0 | 23,0 | 23,0 | | | | | |
| | | | | | | | 16 | 5 | 400 | 310346 | 10 |
| | | | | | | | | | | | |
| | | | | | | | 32 | 3 | 230 | 310351 | 10 |
| | | | | | | | | | | | |
| | | | | | | | 32 | 4 | 400 | 310358 | 10 |
| | | | | | | | | | | | |
| | | | | | | | 32 | 5 | 400 | 310364 | 10 |

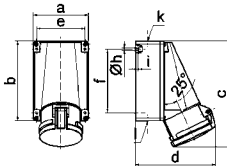
Розетка для монтажа на поверхность

- Кабельный ввод 1 вверху (открытый) и 2 в нижней части (закрытые)
- Поворотный корпус на 180 °
- Никелированные контакты
- Kontex контакт
- Клеммник
- Винтовые клеммы с Пилот контактом , артикул с приставкой "-P"
- Степень защиты IP44

MULTI-GRIP



110383



1 MB 4

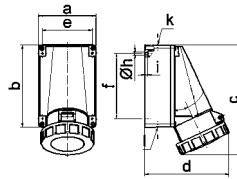
| A | 63 | 63 | Модель | A | П | В | Арт. № | шт. |
|-----|----------|----------|----------------------|----|---|-----|---------------|-----|
| QC | Винтовые | Винтовые | | | | | | |
| a | 118,0 | 118,0 | QUICK-CONNECT | 63 | 4 | 400 | 110415 | 5 |
| b | 170,0 | 170,0 | | | | | | |
| c | 223,0 | 223,0 | QUICK-CONNECT | 63 | 5 | 400 | 110383 | 5 |
| d | 168,0 | 168,0 | | | | | | |
| e | 104,0 | 104,0 | Винтовые | 63 | 3 | 230 | 1104 | 5 |
| f | 136,0 | 136,0 | | | | | | |
| ø h | 6,1 | 6,1 | Винтовые | 63 | 4 | 400 | 1127 | 5 |
| i | 6,0 | 6,0 | | | | | | |
| k | M40 | M40 | Винтовые | 63 | 5 | 400 | 1124 | 5 |
| l | M32/32 | M32/32 | | | | | | |

Розетка для монтажа на поверхность

- никелированные контакты
- Kontex контакт
- Клеммник
- Пилот-контакт , артикул с приставкой „-P“
- Степень защиты IP67



110413



1 MB 3/20

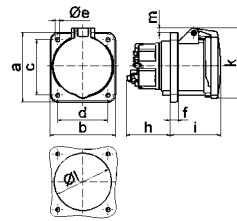
| A | 63 | 125 | Модель | A | П | В | Арт. № | шт. |
|-----|--------|-------|----------------|-----|---|-----|--------|-----|
| a | 118,0 | 160,0 | quick3 CONNECT | 63 | 4 | 400 | 110416 | 5 |
| b | 170,0 | 260,0 | quick3 CONNECT | 63 | 5 | 400 | 110413 | 5 |
| c | 228,0 | 330,0 | Винтовые | 63 | 3 | 230 | 1157 | 5 |
| d | 176,0 | 168,0 | Винтовые | 63 | 4 | 400 | 1161 | 5 |
| e | 104,0 | 140,0 | Винтовые | 63 | 5 | 400 | 1112 | 5 |
| f | 136,0 | 240,0 | Винтовые | 125 | 3 | 230 | 11437 | 5 |
| g h | 6,1 | 8,3 | Винтовые | 125 | 4 | 400 | 11441 | 5 |
| i | 6,0 | 10,0 | Винтовые | 125 | 5 | 400 | 11447 | 5 |
| k | M40 | M50 | | | | | | |
| l | M32/32 | - | | | | | | |

Панельная розетка

- простая установка
- фланец 107 x 100 мм
- никелированные контакты
- Kontex контакт
- Клеммник
- Пилот-контакт , артикул с приставкой „-P“
- Степень защиты IP44



130114



4 MB 265/8

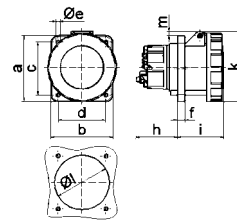
| A | 63 | 63 | Модель | A | П | В | Арт. № | шт. |
|---|-------|----------|----------------|----|---|-----|--------|-----|
| | QC | Винтовые | | | | | | |
| a | 107,0 | 107,0 | quick3 CONNECT | 63 | 4 | 400 | 130130 | 5 |
| b | 100,0 | 100,0 | quick3 CONNECT | 63 | 5 | 400 | 130114 | 5 |
| c | 85,0 | 85,0 | Винтовые | 63 | 3 | 230 | 1307 | 5 |
| d | 77,0 | 77,0 | Винтовые | 63 | 4 | 400 | 134 | 5 |
| e | 6,5 | 6,5 | Винтовые | 63 | 5 | 400 | 136 | 5 |
| f | 12,0 | 12,0 | | | | | | |
| h | 67,0 | 56,5 | | | | | | |
| i | 77,0 | 77,0 | | | | | | |
| k | 110,0 | 110,0 | | | | | | |
| l | 88,0 | 88,0 | | | | | | |
| m | 7,0 | 7,0 | | | | | | |

Панельная розетка

- простая установка
- фланец 107 x 100 мм для 63А, 120 x 120 мм для 125А
- никелированные контакты
- Kontex контакт
- Клеммник
- Пилот-контакт , артикул с приставкой „-P“
- Степень защиты IP67



130119



4 MB 267/55

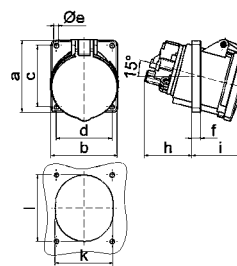
| A | 63 | 63 | 125 | Модель | A | П | В | Арт. № | шт. |
|---|-------|----------|-------|----------------|-----|---|-----|--------|-----|
| | QC | Винтовые | | | | | | | |
| a | 107,0 | 107,0 | 120,0 | quick3 CONNECT | 63 | 4 | 400 | 130131 | 5 |
| b | 100,0 | 100,0 | 120,0 | quick3 CONNECT | 63 | 5 | 400 | 130119 | 5 |
| c | 85,0 | 85,0 | 100,0 | Винтовые | 63 | 3 | 230 | 1396 | 5 |
| d | 77,0 | 77,0 | 100,0 | Винтовые | 63 | 4 | 400 | 13100 | 5 |
| e | 6,5 | 6,5 | 6,5 | Винтовые | 63 | 5 | 400 | 13104 | 5 |
| f | 12,0 | 12,0 | 21,0 | Винтовые | 125 | 3 | 230 | 13452 | 5 |
| h | 67,0 | 56,5 | 50,0 | Винтовые | 125 | 4 | 400 | 13447 | 5 |
| i | 76,0 | 76,0 | 117,0 | Винтовые | 125 | 5 | 400 | 13451 | 5 |
| k | 113,0 | 113,0 | 129,0 | | | | | | |
| l | 88,0 | 88,0 | 104,0 | | | | | | |
| m | 7,0 | 7,0 | 6,0 | | | | | | |

Панельная розетка

- наклон 15°
- фланец 114 x 114 мм
- никелированные контакты
- Kontex контакт
- Клеммник
- Винтовые клеммы и Пилот-контакт , артикул с приставкой „-P“
- Степень защиты IP44



120273



4 MB 64

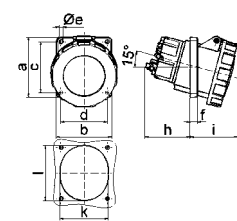
| A | 63 | 63 | 63 | Модель | A | П | В | Арт. № | шт. |
|---|-------|-------|-------|----------------|----|---|-----|--------|-----|
| | 3 | 4 | 5 | | | | | | |
| a | 100,0 | 100,0 | 100,0 | quick3 CONNECT | 63 | 5 | 400 | 120273 | 5 |
| b | 92,0 | 92,0 | 92,0 | Винтовые | 63 | 3 | 230 | 12563 | 10 |
| c | 85,0 | 85,0 | 85,0 | Винтовые | 63 | 4 | 400 | 12074 | 10 |
| d | 77,0 | 77,0 | 77,0 | Винтовые | 63 | 5 | 400 | 12567 | 10 |
| e | 6,5 | 6,5 | 6,5 | | | | | | |
| f | 12,0 | 12,0 | 12,0 | | | | | | |
| h | 65,0 | 65,0 | 65,0 | | | | | | |
| i | 81,0 | 81,0 | 81,0 | | | | | | |
| k | 80,0 | 80,0 | 80,0 | | | | | | |
| l | 92,0 | 92,0 | 92,0 | | | | | | |

Панельная розетка

- наклон 15°
- фланец 100 x 92 мм (для 63А)
- фланец 114 x 114 мм (для 125А)
- никелированные контакты
- Kontex контакт
- Клеммник
- Винтовые клеммы и Пилот-контакт , артикул с приставкой „-P“
- Степень защиты IP67



120274

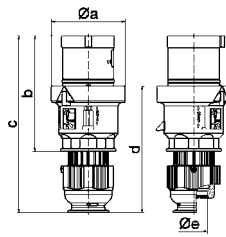


4 MB 268/65/9

| A | 63 | 63 | 125 | Модель | A | П | В | Арт. № | шт. |
|---|-------|----------|-------|----------------|-----|---|-----|--------|-----|
| | QC | Винтовые | | | | | | | |
| a | 100,0 | 100,0 | 114,0 | quick3 CONNECT | 63 | 4 | 400 | 120320 | 5 |
| b | 92,0 | 92,0 | 114,0 | quick3 CONNECT | 63 | 5 | 400 | 120274 | 5 |
| c | 85,0 | 85,0 | 90,0 | Винтовые | 63 | 3 | 230 | 12569 | 5 |
| d | 77,0 | 77,0 | 90,0 | Винтовые | 63 | 4 | 400 | 12570 | 5 |
| e | 6,5 | 6,5 | 6,5 | Винтовые | 63 | 5 | 400 | 12574 | 5 |
| f | 12,0 | 12,0 | 12,0 | Винтовые | 125 | 3 | 230 | 12100 | 5 |
| h | 74,0 | 65,0 | 82,0 | Винтовые | 125 | 4 | 400 | 12104 | 5 |
| i | 80,0 | 80,0 | 90,0 | Винтовые | 125 | 5 | 400 | 12108 | 5 |
| k | 80,0 | 80,0 | 92,0 | | | | | | |
| l | 92,0 | 92,0 | 105,0 | | | | | | |

Вилка TE с разгрузкой натяжения кабеля

- никелированные контакты
- Специальная система разгрузки кабеля
- Быстроразборный корпус
- Степень защиты IP44



MULTI-GRIP

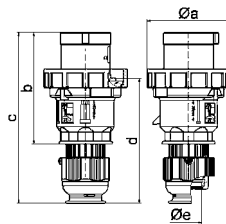
210765

2 MB 158

| A | 63 | Модель | A | П | В | Арт. № | шт. |
|-----|-------|--------------|----|---|-----|--------|-----|
| Ø a | 96,0 | quickCONNECT | 63 | 4 | 400 | 210761 | 5 |
| b | 153,0 | | | | | | |
| c | 233,0 | quickCONNECT | 63 | 5 | 400 | 210765 | 5 |
| d | 167,0 | | | | | | |
| Ø e | 36,0 | Винтовые | 63 | 3 | 230 | 2104 | 5 |
| | | Винтовые | 63 | 4 | 400 | 2151 | 5 |
| | | Винтовые | 63 | 5 | 400 | 2155 | 5 |

Вилка TE с разгрузкой натяжения кабеля

- Термостойкие держатели контактов
- никелированные контакты
- специальная система разгрузки натяжения кабеля
- Быстроразборный корпус
- Степень защиты IP67



MULTI-GRIP

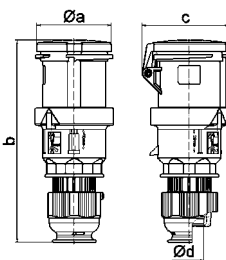
210766

2 MB 159/214

| A | 63 | 125 | Execution | A | П | В | Арт. № | шт. |
|-----|-------|-------|--------------|-----|---|-----|--------|-----|
| Ø a | 113,5 | 126,0 | quickCONNECT | 63 | 4 | 400 | 210762 | 5 |
| b | 153,0 | 181,0 | quickCONNECT | 63 | 5 | 400 | 210766 | 5 |
| c | 233,0 | 282,0 | | | | | | |
| d | 171,0 | 206,0 | Винтовые | 63 | 3 | 230 | 2181 | 5 |
| Ø e | 36,0 | 50,0 | Винтовые | 63 | 4 | 400 | 2185 | 5 |
| | | | Винтовые | 63 | 5 | 400 | 2189 | 5 |
| | | | Винтовые | 125 | 3 | 230 | 2191 | 5 |
| | | | Винтовые | 125 | 4 | 400 | 2195 | 5 |
| | | | Винтовые | 125 | 5 | 400 | 2199 | 5 |

Розетка с пружинными клеммами и разгрузкой натяжения кабеля

- Термостойкие держатели контактов
- Kontex контакт
- никелированные контакты
- специальная система разгрузки натяжения кабеля
- Степень защиты IP44



MULTI-GRIP

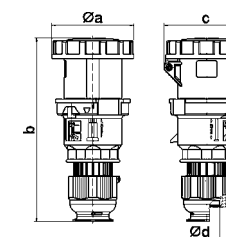
310494

3 MB 107

| A | 63 | Execution | A | П | В | Арт. № | шт. |
|-----|-------|--------------|----|---|-----|--------|-----|
| Ø a | 95,0 | quickCONNECT | 63 | 4 | 400 | 310490 | 5 |
| b | 251,0 | | | | | | |
| c | 109,0 | quickCONNECT | 63 | 5 | 400 | 310494 | 5 |
| Ø d | 36,0 | Винтовые | 63 | 3 | 230 | 3104 | 5 |
| | | Винтовые | 63 | 4 | 400 | 3151 | 5 |
| | | Винтовые | 63 | 5 | 400 | 3112 | 5 |

Розетка TE-Plus с разгрузкой натяжения кабеля

- Термостойкие держатели контактов
- Kontex контакт
- никелированные контакты
- специальная система разгрузки натяжения кабеля
- Степень защиты IP67



MULTI-GRIP

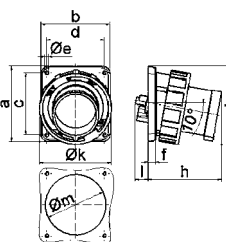
310495

3 MB 109/131

| A | 63 | 125 | Execution | A | П | В | Арт. № | шт. |
|-----|-------|-------|--------------|-----|---|-----|--------|-----|
| Ø a | 110,0 | 125,0 | quickCONNECT | 63 | 4 | 400 | 310491 | 5 |
| b | 251,0 | 300,0 | quickCONNECT | 63 | 5 | 400 | 310495 | 5 |
| c | 113,0 | 128,0 | | | | | | |
| Ø d | 36,0 | 50,0 | Винтовые | 63 | 3 | 230 | 3181 | 5 |
| | | | Винтовые | 63 | 4 | 400 | 3185 | 5 |
| | | | Винтовые | 63 | 5 | 400 | 3124 | 5 |
| | | | Винтовые | 125 | 3 | 230 | 3191 | 5 |
| | | | Винтовые | 125 | 4 | 400 | 3195 | 5 |
| | | | Винтовые | 125 | 5 | 400 | 3199 | 5 |

Панельная монтажная вилка

- Винтовые клеммы
- Термостойкие контакты
- Никелированные контакты
- Коробочный терминал
- Фланец 107 x 100 мм (63A)
- Фланец 130 x 120 мм (125A)
- Степень защиты IP67



2744

5 MB 56/ 22

| A | 63 | 125 | A | П | В | Арт. № | шт. |
|-----|-------|-------|-----|---|-----|--------|-----|
| a | 107,0 | 130,0 | 63 | 3 | 230 | 27007 | 5 |
| b | 100,0 | 120,0 | | | | | |
| c | 85,0 | 108,0 | 63 | 4 | 400 | 27011 | 5 |
| d | 77,0 | 100,0 | | | | | |
| e Ø | 6,5 | 6,5 | 63 | 5 | 400 | 27017 | 5 |
| f | 12,0 | 13,0 | | | | | |
| h | 155,0 | 130,0 | 125 | 3 | 230 | 2736 | 5 |
| i | 118,0 | 135,0 | | | | | |
| k | 113,5 | 126,0 | 125 | 4 | 400 | 2740 | 5 |
| l | - | 23,0 | | | | | |
| m Ø | - | 105,0 | 125 | 5 | 400 | 2744 | 5 |

Настенная розетка с механической блокировкой

- выключатель
- переключается в положении „0“
- с двойной механической блокировкой
- никелированные контакты
- Степень защиты IP44

| Ампер | П | В | Арт. № | шт. |
|-------|---|-----|--------------|-----|
| 16 | 3 | 230 | <u>1619</u> | 1 |
| 16 | 4 | 400 | <u>16038</u> | 1 |
| 16 | 5 | 400 | <u>16039</u> | 1 |
| 32 | 4 | 400 | <u>16042</u> | 1 |
| 32 | 5 | 400 | <u>16043</u> | 1 |
| 63 | 4 | 400 | <u>16605</u> | 1 |
| 63 | 5 | 400 | <u>16603</u> | 1 |



16603

Настенная розетка с механической блокировкой

- выключатель
- переключается в положении „0“
- двойная механическая блокировка
- никелированные контакты
- Степень защиты IP67

| Ампер | П | В | Арт. № | шт. |
|-------|---|-----|---------------|-----|
| 16 | 3 | 230 | <u>160048</u> | 1 |
| 16 | 4 | 400 | <u>16040</u> | 1 |
| 16 | 5 | 400 | <u>16041</u> | 1 |
| 32 | 4 | 400 | <u>160178</u> | 1 |
| 32 | 5 | 400 | <u>160177</u> | 1 |
| 63 | 4 | 400 | <u>16604</u> | 1 |
| 63 | 5 | 400 | <u>16602</u> | 1 |



16602

Розетка для монтажа на поверхность

- Переключатель , блокировка, защита от перегрева
- В 0-положении блокируется (с замком)
- Никелированные контакты
- С С-образным МСВ и RCCB 40 / 0.03А для 16А и 32А
- С D02 и RCCB 63 / 0,03А для 63А

| Ампер | П | В | Арт. № | шт. |
|-------|---|-----|--------------|-----|
| 16 | 4 | 400 | <u>17323</u> | 1 |
| 16 | 5 | 400 | <u>17343</u> | 1 |
| 32 | 4 | 400 | <u>17325</u> | 1 |
| 32 | 5 | 400 | <u>17344</u> | 1 |
| 63 | 4 | 400 | <u>17536</u> | 1 |
| 63 | 5 | 400 | <u>17537</u> | 1 |



17537

Розетка для монтажа на поверхность

- Переключатель , блокировка, защита от перегрева
- В 0-положении блокируется (с замком)
- Никелированные контакты
- С С-образным МСВ и RCCB 40 / 0.03А для 16А и 32А
- С D02 и RCCB 63 / 0,03А для 63А
- Степень защиты IP67

| Ампер | П | В | Арт. № | шт. |
|-------|---|-----|--------------|-----|
| 16 | 4 | 400 | <u>17329</u> | 1 |
| 16 | 5 | 400 | <u>17345</u> | 1 |
| 32 | 4 | 400 | <u>17331</u> | 1 |
| 32 | 5 | 400 | <u>17346</u> | 1 |
| 63 | 4 | 400 | <u>17553</u> | 1 |
| 63 | 5 | 400 | <u>17554</u> | 1 |



17554

Настенная розетка

- винтовые клеммы
- Кабельный ввод один сверху (открытый)
- Степень защиты IP44

| Ампер | П | В | Арт. № | шт. |
|-------|---|----|-------------|-----|
| 16 | 2 | 24 | <u>410</u> | |
| 16 | 3 | 24 | <u>416</u> | |
| 16 | 2 | 42 | <u>411</u> | |
| 16 | 3 | 42 | <u>417</u> | |
| 32 | 2 | 24 | <u>4111</u> | |
| 32 | 3 | 24 | <u>4117</u> | |
| 32 | 2 | 42 | <u>4112</u> | |
| 32 | 3 | 42 | <u>4118</u> | |



410

панельная розетка

- быстрый монтаж
- винтовые клеммы
- фланец 75 x 75 мм
- Степень защиты IP44

| Ампер | П | В | Арт. № | шт. |
|-------|---|----|-------------|-----|
| 16 | 2 | 24 | <u>4354</u> | |
| 16 | 3 | 24 | <u>4360</u> | |
| 16 | 2 | 42 | <u>4355</u> | |
| 16 | 3 | 42 | <u>4361</u> | |
| 32 | 2 | 24 | <u>4365</u> | |
| 32 | 3 | 24 | <u>4371</u> | |
| 32 | 2 | 42 | <u>4366</u> | |
| 32 | 3 | 42 | <u>4372</u> | |



4372

Вилка с разгрузкой натяжения кабеля

- винтовые клеммы
- никелированные контакты
- Специальная система разгрузки кабеля
- Степень защиты IP44
- MULTI-GRIP**

| Ампер | П | В | Арт. № | шт. |
|-------|---|----|-------------|-----|
| 16 | 2 | 24 | <u>4422</u> | |
| 16 | 3 | 24 | <u>4428</u> | |
| 16 | 2 | 42 | <u>4423</u> | |
| 16 | 3 | 42 | <u>4429</u> | |
| 32 | 2 | 24 | <u>4433</u> | |
| 32 | 3 | 24 | <u>4439</u> | |
| 32 | 2 | 42 | <u>4434</u> | |
| 32 | 3 | 42 | <u>4440</u> | |



4422

Розетка с разгрузкой натяжения кабеля

- винтовые клеммы
- никелированные контакты
- Специальная система разгрузки кабеля
- Степень защиты IP44
- MULTI-GRIP**

| Ампер | П | В | Арт. № | шт. |
|-------|---|----|-------------|-----|
| 16 | 2 | 24 | <u>4522</u> | |
| 16 | 3 | 24 | <u>4528</u> | |
| 16 | 2 | 42 | <u>4523</u> | |
| 16 | 3 | 42 | <u>4529</u> | |
| 32 | 2 | 24 | <u>4533</u> | |
| 32 | 3 | 24 | <u>4539</u> | |
| 32 | 2 | 42 | <u>4534</u> | |
| 32 | 3 | 42 | <u>4540</u> | |



4529

QUICK-CONNECT ФАЗОВЫЙ ИНВЕРТОР С MULTI-GRIP

- Винтовые клеммы
- Никелированные контакты
- Кабельный сальник Multi-Grip
- Housing connection with thread and snap-in lock
- Степень защиты IP44



| Ампер | П | В | Арт. № | шт. |
|-------|---|-----|--------------|-----|
| 16 | 4 | 400 | <u>22053</u> | 10 |
| 16 | 5 | 400 | <u>225</u> | 10 |
| 32 | 4 | 400 | <u>22055</u> | 10 |
| 32 | 5 | 400 | <u>227</u> | 10 |



227

Фазовый инвертор с MULTI-GRIP

- Винтовые клеммы
- Термостойкие держатели контактов
- Никелированные контакты
- Кабельный сальник Multi-Grip
- Степень защиты IP44



| Ампер | П | В | Арт. № | шт. |
|-------|---|-----|-------------|-----|
| 16 | 5 | 230 | <u>2286</u> | 10 |
| 16 | 5 | 400 | <u>2271</u> | 10 |
| 32 | 5 | 230 | <u>2287</u> | 10 |
| 32 | 5 | 400 | <u>2288</u> | 10 |



2288

Фазовый инвертор с MULTI-GRIP

- Винтовые клеммы
- Термостойкие держатели контактов
- Никелированные контакты
- Кабельный сальник Multi-Grip
- Степень защиты IP67



| Ампер | П | В | Арт. № | шт. |
|-------|---|-----|-------------|-----|
| 16 | 5 | 230 | <u>2266</u> | 10 |
| 16 | 5 | 400 | <u>2251</u> | 10 |
| 32 | 5 | 230 | <u>2267</u> | 10 |
| 32 | 5 | 400 | <u>2252</u> | 10 |



2251

Инвертор фаз - разъем для установки на поверхность

- Винтовые клеммы
- Термостойкие держатели контактов
- Никелированные контакты
- Степень защиты IP44

| Ампер | П | В | Арт. № | шт. |
|-------|---|-----|--------------|-----|
| 16 | 5 | 230 | <u>24208</u> | 10 |
| 16 | 5 | 400 | <u>24209</u> | 10 |
| 32 | 5 | 230 | <u>24210</u> | 10 |
| 32 | 5 | 400 | <u>24211</u> | 10 |



24209

Разъем для монтажа на поверхность 7-полюсный

- Винтовые клеммы
- Термостойкие держатели контактов
- Никелированные контакты
- Кабельный ввод: 1 x сверху (открытый), 2 x внизу (закрытые)
- Поворотный корпус на 180°
- Степень защиты IP44

| Ампер | П | В | Арт. № | шт. |
|-------|---|-----|--------------|-----|
| 16 | 7 | 230 | <u>11480</u> | 10 |
| 16 | 7 | 400 | <u>11481</u> | 10 |
| 32 | 7 | 230 | <u>11482</u> | 10 |
| 32 | 7 | 400 | <u>11483</u> | 10 |



11483

Разъем для монтажа на панели 7-полюсный

- Прямой
- Винтовые клеммы
- Термостойкие держатели контактов
- Никелированные контакты
- Фланец 75 x 75 мм
- Степень защиты IP44

| Ампер | П | В | Арт. № | шт. |
|-------|---|-----|--------------|-----|
| 16 | 7 | 230 | <u>13326</u> | 10 |
| 16 | 7 | 400 | <u>13327</u> | 10 |
| 32 | 7 | 230 | <u>13328</u> | 10 |
| 32 | 7 | 400 | <u>13329</u> | 10 |



13329

Разъем 7-полюсный с MULTI-GRIP

- Винтовые клеммы
- Термостойкие держатели контактов
- Никелированные контакты
- Кабельный сальник Multi-Grip
- Степень защиты IP44



| Ампер | П | В | Арт. № | шт. |
|-------|---|-----|---------------|-----|
| 16 | 7 | 230 | <u>210550</u> | 10 |
| 16 | 7 | 400 | <u>21557</u> | 10 |
| 32 | 7 | 230 | <u>210636</u> | 10 |
| 32 | 7 | 400 | <u>210067</u> | 10 |



210067

Разъем 7-полюсный с MULTI-GRIP

- Винтовые клеммы
- Термостойкие держатели контактов
- Никелированные контакты
- Кабельный сальник Multi-Grip
- Степень защиты IP44



| Ампер | П | В | Арт. № | шт. |
|-------|---|-----|---------------|-----|
| 16 | 7 | 230 | <u>310311</u> | 10 |
| 16 | 7 | 400 | <u>31752</u> | 10 |
| 32 | 7 | 230 | <u>310381</u> | 10 |
| 32 | 7 | 400 | <u>310123</u> | 10 |



310123

Разъёмы для стационарных распределительных систем

- Цельнолитой фланец
- никелированные контакты
- Степень защиты IP54

| Тип заземление Страна | Цвет | Арт. № | шт. |
|-----------------------|-------|--------|-----|
| Германия | синий | 71094 | 10 |
| Германия | серый | 71095 | 10 |
| Бельгия/ Франция | синий | 7139 | 10 |
| Бельгия/ Франция | серый | 7142 | 10 |
| Дания | синий | 71071 | |
| Великобритания | синий | 71142 | |



Встраиваемая монтажная розетка

- Безвинтовые клеммы
- Откидная крышка и фланцевая прокладка
- Никелированные контакты
- Степень защиты IP54

QUICK CONNECT

| Тип заземление Страна | Цвет | Арт. № | шт. |
|-----------------------|-------|--------|-----|
| Германия | синий | 71099 | 10 |
| Германия | серый | 71100 | 10 |
| Бельгия/ Франция | синий | 71118 | 10 |
| Бельгия/ Франция | серый | 71119 | 10 |



Встраиваемая монтажная розетка

- Винтовые клеммы
- С защитной крышкой
- Степень защиты IP67

| Тип заземление Страна | Цвет | Арт. № | шт. |
|-----------------------|-------|--------|-----|
| Германия | синий | 7112 | 10 |
| Германия | серый | 7119 | 10 |
| Бельгия/ Франция | синий | 7153 | 10 |
| Бельгия/ Франция | серый | 71028 | 10 |



7112

Настенная розетка с блокировкой

- выключатель и электрическая блокировка
- Степень защиты IP67

| Тип заземление Страна | Цвет | Арт. № | шт. |
|-----------------------|-------|--------|-----|
| Германия | синий | 76100 | 1 |



Вилка Шуко

- С разгрузкой натяжения кабеля
- С большим пространством для подключения проводов
- подходит для Белг./Франц. стандарта
- Степень защиты IP44

MULTI GRIP

| Тип заземление Страна | Цвет | Арт. № | шт. |
|-----------------------|---------|--------|-----|
| Германия | синий | 7370 | 20 |
| Бельгия/ Франция | серый | 7371 | 20 |
| Германия | серый | 7371 | 20 |
| Бельгия/ Франция | серый | 7371 | 20 |
| Германия | черный | 7372 | 20 |
| Бельгия/ Франция | черный | 7372 | 20 |
| Германия | красный | 7373 | 20 |
| Бельгия/ Франция | красный | 7373 | 20 |



7370

Вилка

- Закрывающаяся крышка
- Никелированные контакты
- С кабельным сальником
- Двойная система заземления (E / F)
- Степень защиты IP68

| Тип заземление Страна | Цвет | Арт. № | шт. |
|-----------------------|-------|--------|-----|
| Германия | синий | 736 | 10 |
| Бельгия/ Франция | серый | 737 | 10 |



736

Розетка Шуко

- С разгрузкой натяжения кабеля
- С большим пространством для подключения проводов
- Степень защиты IP54

MULTI GRIP

| Тип заземление Страна | Цвет | Арт. № | шт. |
|-----------------------|---------|--------|-----|
| Германия | синий | 7486 | 20 |
| Германия | серый | 7487 | 20 |
| Германия | черный | 7488 | 20 |
| Германия | красный | 7489 | 20 |
| Бельгия/ Франция | синий | 7490 | 20 |
| Бельгия/ Франция | серый | 7491 | 20 |
| Бельгия/ Франция | черный | 7492 | 20 |
| Бельгия/ Франция | красный | 7493 | 20 |



7486

Розетка

- Никелированные контакты
- С кабельным сальником
- Степень защиты IP68

| Тип заземление Страна | Цвет | Арт. № | шт. |
|-----------------------|-------|--------|-----|
| Германия | синий | 746 | 10 |
| Германия | серый | 747 | 10 |
| Бельгия/ Франция | синий | 7416 | 10 |
| Бельгия/ Франция | серый | 7455 | 10 |



746

ТЕ-монтажная розетка

- Прямая
- Термостойкие держатели контактов
- Никелированные контакты
- Степень защиты IP67



| Модель | А | П | В | h | Art. No. |
|----------------------|----|---|-----|---|---------------|
| Винтовые | 32 | 4 | 400 | 3 | 13021 |
| QUICK-CONNECT | 32 | 4 | 400 | 3 | 130156 |

**QUICK-CONNECT РОЗЕТКА
ДЛЯ МОНТАЖА НА
ПОВЕРХНОСТЬ**

- Безвинтовые клеммы
- Термостойкие держатели контактов
- Никелированные контакты
- Степень защиты IP67



QUICK-CONNECT

| А | П | В | h | Art. No. |
|----|---|-----|---|----------|
| 32 | 4 | 400 | 3 | 11556 |

**ТЕ-розетка для монтажа
на поверхность**

- С переключателем
- С двойной блокировкой
- Термостойкие держатели контактов
- Никелированные контакты
- Степень защиты IP67



| А | П | В | h | Art. No. |
|----|---|-----|---|----------|
| 32 | 4 | 400 | 3 | 16050 |

**ТЕ-розетка для монтажа
на поверхность**

- С переключателем
- С двойной блокировкой
- Термостойкие держатели контактов
- Никелированные контакты
- Степень защиты IP67



| А | П | В | h | Art. No. |
|----|---|-----|---|----------|
| 32 | 4 | 400 | 3 | 17026 |

Вилка с MULTI-GRIP

- Никелированные контакты
- Кабельный сальник MULTI-GRIP
- Цельный корпус
- Степень защиты IP67



MULTI-GRIP

| Модель | А | П | В | h | Art. No. |
|----------------------|----|---|-----|---|------------------|
| Винтовые | 32 | 4 | 400 | 3 | 210824 |
| QUICK-CONNECT | 32 | 4 | 400 | 3 | 21232-TLQ |

21232-TLQ

Розетка с MULTI-GRIP

- Никелированные контакты
- Кабельный сальник MULTI-GRIP
- Цельный корпус
- Степень защиты IP67



MULTI-GRIP

| Модель | А | П | В | h | Art. No. |
|----------------------|----|---|-----|---|------------------|
| Винтовые | 32 | 4 | 400 | 3 | 310567 |
| QUICK-CONNECT | 32 | 4 | 400 | 3 | 31186-TLQ |

310567

Арт. № **896459**

Компоненты:

1 СЕЕ-Розетка 32А, 400В, 4п, 3h, IP67 никелированные контакты, с механической блокировкой, блокировка в 0-положении

Защита:

1 С-Авт. выкл. 32А, 3п
1 УЗО 4п 40А 30мА

Кабельные вводы сверху и снизу:

1x M12, 1x M20, 2x M40

Подключение кабеля:

для 2-х кабелей сечением до 5x25 мм²

VARIABOX-M

IP67 - 260 x 230 mm



Арт. № **896462**

Компоненты:

2 СЕЕ-Розетка 32А, 400В, 4п, 3h, IP67 никелированные контакты, с механической блокировкой, блокировка в 0-положении

Защита:

2 С-Авт. выкл. 32А, 3п
1 УЗО 4п 63А 30мА

Кабельные вводы сверху и снизу:

1x M12, 1x M20, 2x M40

Подключение кабеля:

для 2-х кабелей сечением до 5x25 мм²

VARIABOX-L

IP67 - 390 x 230 mm



Техническая информация

- Материал корпуса: высококачественный пластик
- Проводка готова к подключению

TK-Kombi-Розетка

- С клеммником и проводом
- С встроенной розеткой Шуко 16А 230В
- Степень защиты IP44

| А | П | В | Исполнение | Арт. № |
|----|---|-----|---------------------------------------|---------|
| 16 | 5 | 400 | | 1010 |
| 16 | 5 | 400 | с предохранителем 5 x 20 мм | 109 |
| 32 | 5 | 400 | с предохранителем 5 x 20 мм | 1011 |
| 16 | 5 | 400 | Двойной зажим QUICK-CONNECT | 1010-QC |



1010

Арт. № **89004**

Компоненты:
2 розетки с заземл. контактом 16А 230В
1 СЕЕ-розетка 16А, 400В, 5п

Кабельные вводы сверху и снизу :
1x M12, 1x M20, 2x M25

Варианты подключения:
сечения кабеля до 5 x 6 мм²

VARIABOX-S
IP44 -130 x 230 mm



Арт. № **89010**

Компоненты:
2 розетки с заземл. контактом 16А 230В
1 СЕЕ-Розетка 16А, 400В, 5п

Защита:
2 С-Авт. выкл. 16А, 1п
1 С-Авт. выкл. 16А, 3п
1 УЗО 4п 40А 30мА

Кабельные вводы сверху и снизу :
1x M12, 1x M20, 2x M40

Подключение кабеля :
для 2-х кабелей сечением до 5x25 мм²

VARIABOX-M
IP44 - 260 x 230 mm



Арт. № **89076**

Компоненты:
2 розетки с заземл. контактом 16А 230В
1 СЕЕ-Розетка 16А, 400В, 5п
1 СЕЕ-Розетка 32А, 400В, 5п

Защита:
2 С-Авт. выкл. 16А, 1п
1 С-Авт. выкл. 16А, 3п
1 С-Авт. выкл. 32А, 3п
1 УЗО 4п 40А 30мА

Кабельные вводы сверху и снизу :
1x M12, 1x M20, 2x M40

Подключение кабеля :
для 2-х кабелей сечением до 5x25 мм²

VARIABOX-L
IP44 - 390 x 230 mm



Арт. № **89095**

Компоненты:
2 розетки с заземл. контактом 16А 230В
1 СЕЕ-Розетка 16А, 400В, 5п
1 СЕЕ-Розетка 32А, 400В, 5п
1 СЕЕ-Розетка 63А, 400В, 5п

Защита:
2 С-Авт. выкл. 16А, 1п
1 С-Авт. выкл. 16А, 3п
1 С-Авт. выкл. 32А, 3п
1 УЗО 4п 63А 30мА

Кабельные вводы сверху и снизу:
1x M12, 1x M20, 2x M40

Подключение кабеля:
для 2-х кабелей сечением до 5x25 мм²

VARIABOX-XL
IP44 - 520 x 230 mm



Арт. № **89987**

Компоненты:
10 розетки с заземл. контактом 16А 230В
1 СЕЕ-Розетка 16А, 400В, 5п
1 СЕЕ-Розетка 32А, 400В, 5п

Защита:
10 С-Авт. выкл. 16А, 1п
1 С-Авт. выкл. 16А, 3п
1 С-Авт. выкл. 32А, 3п
1 УЗО 4п 63А 30мА

Кабельные вводы сверху и снизу:
1x M12, 1x M20, 2x M40

Подключение кабеля:
для 2-х кабелей сечением до 5x25 мм²

VARIABOX-L DUO
IP44 - 390 x 460 mm



Арт. № **890929**

Компоненты:
2 розетки с заземл. контактом 16А 230В
1 СЕЕ-Розетка 16А, 400В, 5п, IP67
1 СЕЕ-Розетка 32А, 400В, 5п, IP67

Защита:
2 С-Авт. выкл. 16А, 1п
1 С-Авт. выкл. 16А, 3п
1 С-Авт. выкл. 32А, 3п
1 УЗО 4п 40А 30мА

Кабельные вводы сверху и снизу:
1x M12, 1x M20, 2x M40

Подключение кабеля:
для 2-х кабелей сечением до 5x25 мм²

VARIABOX-XL
IP67 - 520 x 230 mm



Арт. № **896378**

Компоненты:
1 СЕЕ-Розетка 16А, 400В, 5п, IP44 никелированные контакты, с механической блокировкой, блокировка в 0-положении
1 СЕЕ-Розетка 32А, 400В, 5п, IP44 никелированные контакты, с механической блокировкой, блокировка в 0-положении

Защита:
1 С-Авт. выкл. 16А, 3п
1 С-Авт. выкл. 32А, 3п
1 УЗО 4п 40А 30мА

Кабельные вводы сверху и снизу:
1x M12, 1x M20, 2x M40

Подключение кабеля:
для 2-х кабелей сечением до 5x25 мм²

VARIABOX-L
IP44 - 390 x 230 mm



Арт. № **5401884**

Компоненты:
6 розетки с заземл. контактом 16А 230В
Защита :
6 С-Авт. выкл. 16А, 1п
1 RCCB 40/0.03А, 4п
Кабельные вводы сверху и снизу:
каждый с 2х М40
Connection option:
2 кабель до 5 x 25 мм²

MODBOX®-Midi
384 x 255 мм, ластик



Арт. № **5401274**

Компоненты:
2 розетки с заземл. контактом 16А 230В
1 СЕЕ-Розетка 16А, 400В, 5п
1 СЕЕ-Розетка 32А, 400В, 5п
Защита :
2 С-Авт. выкл. 16А, 1п
1 С-Авт. выкл. 16А, 3п
1 С-Авт. выкл. 32А, 3п
1 RCCB 63/0.03А, 4п
Кабельные вводы сверху и снизу:
каждый с 2х М40
Connection option:
2 кабель до 5 x 25 мм²

MODBOX®
420 x 300 мм, ластик



Арт. № **522590**

Компоненты:
6 розетки с заземл. контактом 16А 230В
2 СЕЕ-Розетка 16А, 400В, 5п
1 СЕЕ-Розетка 32А, 400В, 5п
1 устройство измерения вращательного поля
Защита :
3 С-Авт. выкл. 16А, 1п
1 С-Авт. выкл. 16А, 3п
1 RCCB 40/0.03А, 4п
Кабельный ввод/доступ:
СЕЕ Фазовый инвертор 32А, 400В, 5п

Мобильный комбинированный блок
250 x 210 мм -



Арт. № **5202245**

Компоненты:
4 розетки с заземл. контактом 16А 230В
2 СЕЕ-Розетка 16А, 400В, 5п
2 СЕЕ-Розетка 32А, 400В, 5п
Защита :
2 С-Авт. выкл. 16А, 1п
2 С-Авт. выкл. 16А, 3п
2 С-Авт. выкл. 32А, 3п
1 RCCB 63/0.03А, 4п
Кабельный ввод/доступ:
СЕЕ Вилка 63А, 400В, 5п с 3 метрами кабеля Н07RN-F5G10

Мобильный комбинированный блок
320 x 245 мм -



Арт. № **57148**

Компоненты:
2 розетки с заземл. контактом 16А 230В
2 СЕЕ-Розетка 16А, 400В, 5п
Кабельный ввод/доступ:
СЕЕ Вилка 16А, 400В, 5п с 2 метрами кабеля Н07RN-F5G2,5

Uni-Block
140 x 140 мм



Арт. № **57076**

Компоненты:
3 розетки с заземл. контактом 16А 230В
1 СЕЕ-Розетка 16А, 400В, 5п
Ввод для кабеля:
1х М25
Connection option:
1 кабель до 5 x 10 мм²

Uni-Block
140 x 140 мм



Арт. № **530003**

Компоненты:
2 Розетки 16А, 230В ~
1 СЕЕ-Розетка 16А, 400В, 5п
Защита:
2 С-Авт. выкл. 16А, 1п
1 УЗО 4п 40А 30мА
Кабельный ввод/доступ:
СЕЕ Вилка 16А, 400В, 5п с 2 метрами кабеля Н07RN-F5G2,5

Распределительный блок
365x120 мм



Арт. № **546**

Компоненты:
3 СЕЕ-Розетка 16А, 400В, 5п
Кабельный ввод/доступ:
СЕЕ ввод 16А, 400В, 5п

Подвесной распределительный блок
118 x 118 мм,



Техническая информация

- Материал корпуса: жесткий полиэтилен

- Материал корпуса: жесткий полиэтилен

Арт. № 5202999

Компоненты:

6 розетки с заземл. контактом 16A 230В
2 CEE-Розетка 16A, 400В, 5п, IP54

Защита:

6 С-Авт. выкл. 16А, 1п
1 С-Авт. выкл. 16А, 3п
1 УЗО 4п 40А 30мА

Дополнительные компоненты:

1 фазовый сигнал, светодиодный сигнал
1 болт для заземления, снаружи корпуса

Кабельный ввод:

1 CEE ввод 16А, 400В, 5п

EVOBOX

340 x 400 x 350 mm



Арт. № 5203000

Компоненты:

9 розетки с заземл. контактом 16A 230В
3 CEE-Розетка 16A, 400В, 5п, IP54
1 CEE-Розетка 32A, 400В, 5п, IP54

Защита:

9 С-Авт. выкл. 16А, 1п
3 С-Авт. выкл. 16А, 3п
1 УЗО 4п 40А 30мА

Дополнительные компоненты:

1 фазовый сигнал, светодиодный сигнал
1 болт для заземления, снаружи корпуса

Кабельный ввод:

1 CEE ввод 32А, 400В, 5п

EVOBOX

340 x 560 x 350 mm



Арт. № 5203001

Компоненты:

9 розетки с заземл. контактом 16A 230В
4 CEE-Розетка 16A, 400В, 5п, IP54
2 CEE-Розетка 32A, 400В, 5п, IP54
1 CEE-Розетка 63A, 400В, 5п, IP54

Защита:

9 С-Авт. выкл. 16А, 1п
2 С-Авт. выкл. 32А, 3п
4 С-Авт. выкл. 16А, 3п
3 УЗО 4п 63А 30мА

Дополнительные компоненты:

1 фазовый сигнал, светодиодный сигнал
1 болт для заземления, снаружи корпуса

Кабельный ввод:

1 CEE ввод 63А, 400В, 5п

EVOBOX

545 x 600 x 400 mm



Арт. № 5203002

Компоненты:

9 розетки с заземл. контактом 16A 230В
4 CEE-Розетка 16A, 400В, 5п, IP54
4 CEE-Розетка 32A, 400В, 5п, IP54
2 CEE-Розетка 63A, 400В, 5п, IP54
1 CEE-Розетка 125A, 400В, 5п, IP54

Защита:

9 С-Авт. выкл. 16А, 1п
4 С-Авт. выкл. 32А, 3п
4 С-Авт. выкл. 16А, 3п
2 С-Авт. выкл. 63А, 3п
4 УЗО 4п 40А 30мА
2 УЗО 4п 40А 500мА

Дополнительные компоненты:

1 фазовый сигнал, светодиодный сигнал
1 болт для заземления, снаружи корпуса

Кабельный ввод:

1 CEE ввод 125А, 400В, 5п

EVOBOX

700 x 600 x 400 mm



made
in
Germany



Simply. Well. Connected.

Bals Elektrotechnik GmbH & Co. KG
D-57399 Kirchhundem-Albaum
Phone: +49 27 23/771-0
Fax: +49 27 23/771-177/178
E-mail: info@bals.com
Internet: www.bals.com

Возможны технические изменения и типографские ошибки