



INDUSTRIE- STECKVORRICHTUNGEN

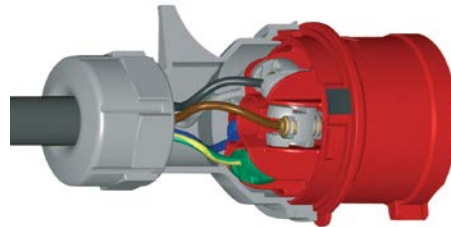


VERBINDEN

INDUSTRIESTECKVORRICHTUNGEN

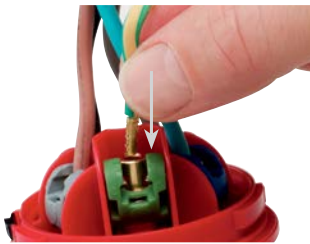
plug2power-Technologie	4
turn2fix-Technologie	5
Stecker	6
Winkelstecker	9
Wandgerätestecker	10
Anbaugerätestecker	12
Phasenwender	15
Verschlussdeckel	16
Kupplungen	17
Wandsteckdosen	20
Kombi-Wandsteckdosen	24
Flanschsteckdosen gerade	25
Flanschsteckdosen schräg	32
Unterputzsteckdose	39
EventLine	40
Container-Steckvorrichtungen	42
Container-Wandsteckdosen	43
Kleinspannungs-Steckvorrichtungen	44
Technische Merkmale und Anwendungshinweise	49
Produktnummerverzeichnis	52

1 SCHRAUBENLOSE ANSCHLUSSTECHNIK

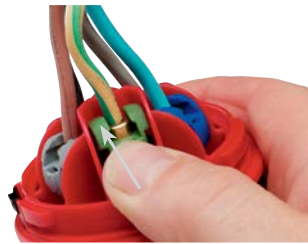


- Zeitersparnis bei der Montage
- Schraubenlose plug2power-Klemme
- Geöffnete Kontaktklemmen im Auslieferungszustand
- Schnelles und einfaches Einführen der Leitung
- Schließen und Öffnen der Kontaktklemme mit nur einem Fingerdruck
- Problemloser Anschluss durch farbig gekennzeichnete Klemmen
- Verschleiß- und wartungsfreie Kontakte

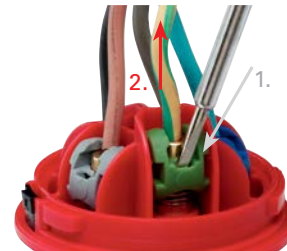
2 SCHNELLE MONTAGE/DEMONTAGE



Montage:
Leiter stecken



Klemme schließen



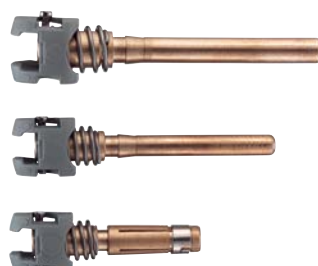
Demontage:
Klemme mit Schraubendreher öffnen, Kabel herausziehen

3 FÜR ALLE KABELENDEN GEEIGNET



- Mit oder ohne Aderendhülle
- Eindrähtige, abisolierte Drähte

4 AUFNAHME ALLER LEITERQUERSCHNITTE NACH NORM



- 16 A: bis 2,5 mm² flexibel, bis 4 mm² eindrätig
- 32 A: bis 6,0 mm² flexibel, bis 10 mm² eindrätig
- Klemmen für erschwerte Bedingungen
- Hohe Zugfestigkeit
- Schocksicher und vibrationsfest

5 WERKZEUGLOSE MONTAGE



- Mehr-Rampen-Verschlussssystem
- Einfache Montage durch Drehrastung des Anschlussgehäuses:
- 1. Markierungen „OPEN ▷◀“ von Ober- und Unterteil gegenüberstellen und Oberteil auf Unterteil stecken
- 2. Oberteil nach rechts drehen bis es einrastet

6 HOCHWERTIGE ANSCHLUSSKLEMMEN

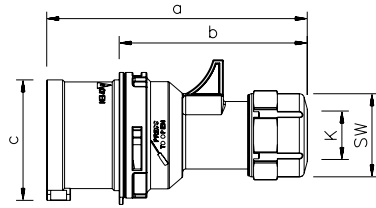


Die Buchsenklemmen sind für folgende maximale Leitungsquerschnitte ausgelegt:

NENNSTROM	LEITUNGSQUERSCHNITT	
	flexibel mm ²	starr (ein-/mehrdrahtig) mm ²
16	4	6
32	6	10
63	16	25
125	50	70

STECKER

nach IEC 60309, EN 60309, VDE 0623



POLZAHL	3	4	5	3	4	5
AMPERE	16			32		

a	118	124	131	146	146	152
b	82	88	95	100	100	106
c	47	53	61	63	63	70
K	6-15	6-15	8-16	10-20	10-20	12-22
SW	38	38	42	50	50	50
Gewicht [g/Stück]	104	127	150	181	200	230



STECKER

spritzwassergeschützt IP44

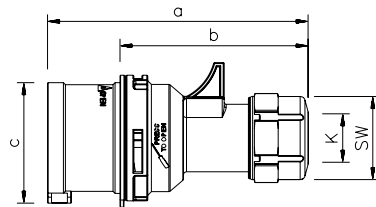
- Schraubklemmen
- Schnellverschluss-System (turn2fix)

Alle Stecker sind auch als **vernickelte** Kontaktausführung erhältlich.

Fügen Sie bei der Produktnummer ein „V“ anstelle des zweiten „S“ ein, also z. B. S31V10.

SPANNUNG	110 V~	230 V~	400 V~	440 V~	500 V~	>50-500 V~	>50-500 V~
FREQUENZ	50/60 Hz	50/60 Hz	50/60 Hz	50/60 Hz	50/60 Hz	100-300 Hz	301-500 Hz
KENN-ZEICHNUNG	4h	3p = 6h 4p/5p = 9h	3p = 9h 4p/5p = 6h	11h	7h	10h	2h

AMPERE	POLE	PROD.-NR.	PROD.-NR.	PROD.-NR.	PROD.-NR.	PROD.-NR.	PROD.-NR.	PROD.-NR.	VERP.-EINHEIT
16	3	S31S10	S31S20	S31S30		S31S50	S31S80	S31S90	10
16	4	S41S10	S41S20	S41S30	S41S40	S41S50	S41S80	S41S90	10
16	5	S51S10	S51S20	S51S30		S51S50	S51S80	S51S90	10
32	3	S32S10	S32S20	S32S30		S32S50	S32S80	S32S90	10
32	4	S42S10	S42S20	S42S30	S42S40	S42S50	S42S80	S42S90	10
32	5	S52S10	S52S20	S52S30		S52S50	S52S80	S52S90	10



POLZAHL	3	4	5	3	4	5
AMPERE	16			32		

a	118	124	131	146	146	152
b	82	88	95	100	100	106
c	47	53	61	63	63	70
K	6-15	6-15	8-16	10-20	10-20	12-22
SW	38	38	42	50	50	50
Gewicht [g/Stück]	110	135	158	187	208	242



STECKER

spritzwassergeschützt IP44

- schraubenlose Anschluss-technik (plug2power)
- Schnellverschluss-System (turn2fix)

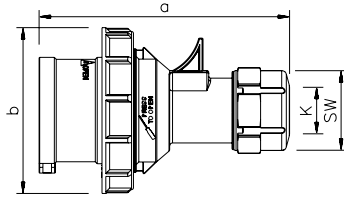
Alle Stecker sind auch als **vernickelte** Kontaktausführung erhältlich.
Fügen Sie bei der Produktnummer ein „V“ anstelle des zweiten „S“ ein, also z. B. S31V10.

SPANNUNG	110 V~	230 V~	400 V~	500 V~	>50-500 V~	>50-500 V~
FREQUENZ	50/60 Hz	50/60 Hz	50/60 Hz	50/60 Hz	100-300 Hz	301-500 Hz
KENN-ZEICHNUNG	4h	3p = 6h 4p/5p = 9h	3p = 9h 4p/5p = 6h	7h	10h	2h

AMPERE	POLE	PROD.-NR.	PROD.-NR.	PROD.-NR.	PROD.-NR.	PROD.-NR.	PROD.-NR.	VERP.-EINHEIT
16	3	S31SL10	S31SL20	S31SL30	S31SL50	S31SL80	S31SL90	10
16	4	S41SL10	S41SL20	S41SL30	S41SL50	S41SL80	S41SL90	10
16	5	S51SL10	S51SL20	S51SL30	S51SL50	S51SL80	S51SL90	10
32	3	S32SL10	S32SL20	S32SL30	S32SL50	S32SL80	S32SL90	10
32	4	S42SL10	S42SL20	S42SL30	S42SL50	S42SL80	S42SL90	10
32	5	S52SL10	S52SL20	S52SL30	S52SL50	S52SL80	S52SL90	10

STECKER

nach IEC 60309, EN 60309, VDE 0623



POLZAHL	3	4	5	3	4	5
AMPERE	16			32		

a	118	124	131	146	146	152
b	71	79	87	93	93	100
K	6-15	6-15	8-16	10-20	10-20	12-22
SW	38	38	42	50	50	50
Gewicht [g/Stück]	122	147	172	210	230	263



STECKER

wasserdicht IP67

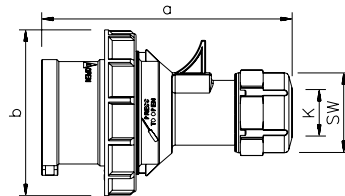
- Schraubklemmen
- Schnellverschluss-System (turn2fix)

Alle Stecker sind auch als **vernickelte** Kontaktausführung erhältlich.

Fügen Sie bei der Produktnummer ein „V“ anstelle des zweiten „S“ ein, also z. B. S31V15.

SPANNUNG	110 V~	230 V~	400 V~	440 V~	500 V~	>50-500 V~	>50-500 V~
FREQUENZ	50/60 Hz	50/60 Hz	50/60 Hz	50/60 Hz	50/60 Hz	100-300 Hz	301-500 Hz
KENNZEICHNUNG	4h	3p = 6h 4p/5p = 9h	3p = 9h 4p/5p = 6h	11h	7h	10h	2h

AMPERE	POLE	PROD.-NR.	PROD.-NR.	PROD.-NR.	PROD.-NR.	PROD.-NR.	PROD.-NR.	PROD.-NR.	VERP.-EINHEIT
16	3	S31S15	S31S25	S31S35		S31S55	S31S85	S31S95	10
16	4	S41S15	S41S25	S41S35	S41S45	S41S55	S41S85	S41S95	10
16	5	S51S15	S51S25	S51S35		S51S55	S51S85	S51S95	10
32	3	S32S15	S32S25	S32S35		S32S55	S32S85	S32S95	10
32	4	S42S15	S42S25	S42S35	S42S45	S42S55	S42S85	S42S95	10
32	5	S52S15	S52S25	S52S35		S52S55	S52S85	S52S95	10



POLZAHL	3	4	5	3	4	5
AMPERE	16			32		

a	118	124	131	146	146	152
b	71	79	87	93	93	100
K	6-15	6-15	8-16	10-20	10-20	12-22
SW	38	38	42	50	50	50
Gewicht [g/Stück]	128	155	180	216	238	275



STECKER

wasserdicht IP67

- schraubenlose Anschluss-technik (plug2power)
- Schnellverschluss-System (turn2fix)

Alle Stecker sind auch als **vernickelte** Kontaktausführung erhältlich.

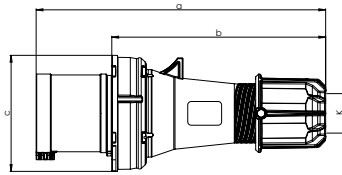
Fügen Sie bei der Produktnummer ein „V“ anstelle des zweiten „S“ ein, also z. B. S31V15.

SPANNUNG	110 V~	230 V~	400 V~	500 V~	>50-500 V~	>50-500 V~
FREQUENZ	50/60 Hz	50/60 Hz	50/60 Hz	50/60 Hz	100-300 Hz	301-500 Hz
KENNZEICHNUNG	4h	3p = 6h 4p/5p = 9h	3p = 9h 4p/5p = 6h	7h	10h	2h

AMPERE	POLE	PROD.-NR.	PROD.-NR.	PROD.-NR.	PROD.-NR.	PROD.-NR.	PROD.-NR.	VERP.-EINHEIT
16	3	S31SL15	S31SL25	S31SL35	S31SL55	S31SL85	S31SL95	10
16	4	S41SL15	S41SL25	S41SL35	S41SL55	S41SL85	S41SL95	10
16	5	S51SL15	S51SL25	S51SL35	S51SL55	S51SL85	S51SL95	10
32	3	S32SL15	S32SL25	S32SL35	S32SL55	S32SL85	S32SL95	10
32	4	S42SL15	S42SL25	S42SL35	S42SL55	S42SL85	S42SL95	10
32	5	S52SL15	S52SL25	S52SL35	S52SL55	S52SL85	S52SL95	10

STECKER

nach IEC 60309, EN 60309, VDE 0623



POLZAHL	3	4	5
AMPERE	63		
a	257	257	257
b	190	190	190
c	102	102	102
K	14,5-36	14,5-36	14,5-36
Gewicht [g/Stück]	500	549	603

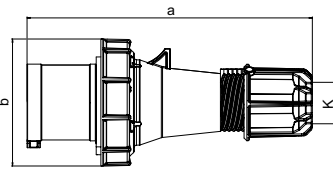
STECKER

spritzwassergeschützt IP44

- HighPower-Ausführung
- vernickelte Kontakte mit Pilotkontakt
- Schraubklemmen

SPANNUNG	110 V~	230 V~	400 V~	440 V~	500 V~	>50-500 V~	>50-500 V~
FREQUENZ	50/60 Hz	50/60 Hz	50/60 Hz	50/60 Hz	50/60 Hz	100-300 Hz	301-500 Hz
KENNZEICHNUNG	4h	3p = 6h 4p/5p = 9h	3p = 9h 4p/5p = 6h	11h	7h	10h	2h

AMPERE	POLE	PROD.-NR.	PROD.-NR.	PROD.-NR.	PROD.-NR.	PROD.-NR.	PROD.-NR.	PROD.-NR.	VERP.-EINHEIT
63	3	S33S10	S33S20	S33S30		S33S50	S33S80	S33S90	2
63	4	S43S10	S43S20	S43S30	S43S40	S43S50	S43S80	S43S90	2
63	5	S53S10	S53S20	S53S30		S53S50	S53S80	S53S90	2



POLZAHL	3	4	5	3	4	5
AMPERE	63			125 A		
a	257	257	257	270	270	270
b	114	114	114	131	131	131
K	14,5-36	14,5-36	14,5-36	22,5-50	22,5-50	22,5-50
Gewicht [g/Stück]	547	596	650	1318	1433	1545

STECKER

wasserdicht IP67

- HighPower-Ausführung
- vernickelte Kontakte mit Pilotkontakt
- Schraubklemmen

SPANNUNG	110 V~	230 V~	400 V~	440 V~	500 V~	>50-500 V~	>50-500 V~
FREQUENZ	50/60 Hz	50/60 Hz	50/60 Hz	50/60 Hz	50/60 Hz	100-300 Hz	301-500 Hz
KENNZEICHNUNG	4h	3p = 6h 4p/5p = 9h	3p = 9h 4p/5p = 6h	11h	7h	10h	2h

AMPERE	POLE	PROD.-NR.	PROD.-NR.	PROD.-NR.	PROD.-NR.	PROD.-NR.	PROD.-NR.	PROD.-NR.	VERP.-EINHEIT
63	3	S33S15	S33S25	S33S35		S33S55	S33S85	S33S95	2
63	4	S43S15	S43S25	S43S35	S43S45	S43S55	S43S85	S43S95	2
63	5	S53S15	S53S25	S53S35		S53S55	S53S85	S53S95	2
125	3	S34S15	S34S25	S34S35		S34S55	S34S85	S34S95	2
125	4	S44S15	S44S25	S44S35	S44S45	S44S55	S44S85	S44S95	2
125	5	S54S15	S54S25	S54S35		S54S55	S54S85	S54S95	2

WINKELSTECKER

nach IEC 60309, EN 60309, VDE 0623



turn2fix

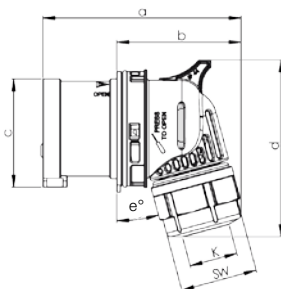
WINKELSTECKER

spritzwassergeschützt IP44

- Schraubklemmen
- Schnellverschluss-System (turn2fix)

Der Winkelstecker ist auch als **vernickelte** Kontaktausführung erhältlich.

Fügen Sie bei der Artikelnummer ein „V“ anstelle des zweiten „S“ ein, also z. B. S51V32.



POLZAHL	3	5
AMPERE	16	
a	96	108
b	59	71
c	47	61
d	82	99
e°	15	20
K	6 - 15	8 - 16
SW	38	42
Gewicht [g/Stück]	110	158

SPANNUNG	230 V~	400 V~
FREQUENZ	50/60 Hz	50/60 Hz
KENN-ZEICHNUNG	3p = 6h 4p/5p = 9h	3p = 9h 4p/5p = 6h

AMPERE	POLE	PROD.-NR.	PROD.-NR.	VERP.-EINHEIT
16	3	S31S22		10
16	5		S51S32	10



plug2power **turn2fix**

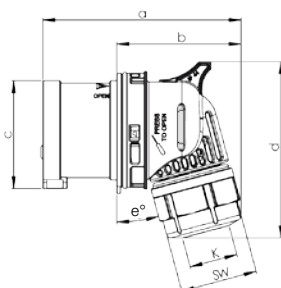
WINKELSTECKER

spritzwassergeschützt IP44

- schraubenlose Anschlusstechnik (plug2power)
- Schnellverschluss-System (turn2fix)

Der Winkelstecker ist auch als **vernickelte** Kontaktausführung erhältlich.

Fügen Sie bei der Artikelnummer ein „V“ anstelle des zweiten „S“ ein, also z. B. S51VL32.



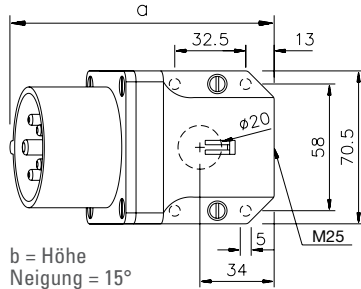
POLZAHL	3	5
AMPERE	16	
a	96	108
b	59	71
c	47	61
d	82	99
e°	15	20
K	6 - 15	8 - 16
SW	38	42
Gewicht [g/Stück]	113	163

SPANNUNG	230 V~	400 V~
FREQUENZ	50/60 Hz	50/60 Hz
KENN-ZEICHNUNG	3p = 6h 4p/5p = 9h	3p = 9h 4p/5p = 6h

AMPERE	POLE	PROD.-NR.	PROD.-NR.
16	3	S31SL22	
16	5		S51SL32

WANDGERÄTESTECKER

nach IEC 60309, EN 60309, VDE 0623



b = Höhe
Neigung = 15°

POLZAHL	3	4	5	3	4	5
AMPERE	16			32		

a	121	121	123	131	131	132
b	76	76	79	83	83	86
Gewicht [g/Stück]	176	195	213	231	251	274

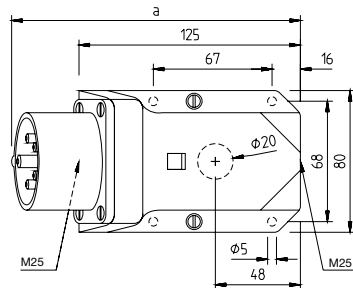
WANDGERÄTESTECKER spritzwassergeschützt IP44

- Leitungseinführung von oben oder hinten
- inklusive Würgenippel

Alle Wandgerätestecker sind auch als **vernickelte** Kontaktausführung erhältlich. Fügen Sie bei der Produktnummer ein „V“ anstelle des „S“ ein, also z. B. G31V10.

SPANNUNG	110 V~	230 V~	400 V~	500 V~	>50-500 V~	>50-500 V~
FREQUENZ	50/60 Hz	50/60 Hz	50/60 Hz	50/60 Hz	100-300 Hz	301-500 Hz
KENNZEICHNUNG	4h	3p = 6h 4p/5p = 9h	3p = 9h 4p/5p = 6h	7h	10h	2h

AMPERE	POLE	PROD.-NR.	PROD.-NR.	PROD.-NR.	PROD.-NR.	PROD.-NR.	PROD.-NR.	VERP.-EINHEIT
16	3	G31S10	G31S20	G31S30	G31S50	G31S80	G31S90	10
16	4	G41S10	G41S20	G41S30	G41S50	G41S80	G41S90	10
16	5	G51S10	G51S20	G51S30	G51S50	G51S80	G51S90	10
32	3	G32S10	G32S20	G32S30	G32S50	G32S80	G32S90	10
32	4	G42S10	G42S20	G42S30	G42S50	G42S80	G42S90	10
32	5	G52S10	G52S20	G52S30	G52S50	G52S80	G52S90	10



b = Höhe
Neigung = 15°

POLZAHL	3	4	5	3	4	5
AMPERE	16			32		

a	162	162	164	172	172	174
b	115	115	117	119	119	122
M	2 x 25	2 x 25	2 x 25	2 x 25	2 x 25	2 x 25
Gewicht [g/Stück]	284	294	314	332	352	375

WANDGERÄTESTECKER spritzwassergeschützt IP44

- durchschleifbar
- Leitungseinführung oben, unten oder hinten
- inklusive Würgenippel

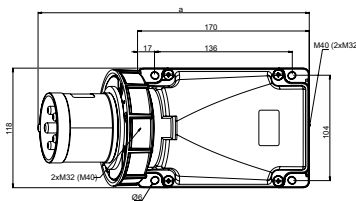
Alle Wandgerätestecker sind auch als **vernickelte** Kontaktausführung erhältlich. Fügen Sie bei der Produktnummer ein „V“ anstelle des „S“ ein, also z. B. G31V12.

SPANNUNG	110 V~	230 V~	400 V~	500 V~	>50-500 V~	>50-500 V~
FREQUENZ	50/60 Hz	50/60 Hz	50/60 Hz	50/60 Hz	100-300 Hz	301-500 Hz
KENNZEICHNUNG	4h	3p = 6h 4p/5p = 9h	3p = 9h 4p/5p = 6h	7h	10h	2h

AMPERE	POLE	PROD.-NR.	PROD.-NR.	PROD.-NR.	PROD.-NR.	PROD.-NR.	PROD.-NR.	VERP.-EINHEIT
16	3	G31S12	G31S22	G31S32	G31S52	G31S82	G31S92	5
16	4	G41S12	G41S22	G41S32	G41S52	G41S82	G41S92	5
16	5	G51S12	G51S22	G51S32	G51S52	G51S82	G51S92	5
32	3	G32S12	G32S22	G32S32	G32S52	G32S82	G32S92	5
32	4	G42S12	G42S22	G42S32	G42S52	G42S82	G42S92	5
32	5	G52S12	G52S22	G52S32	G52S52	G52S82	G52S92	5

WANDGERÄTESTECKER

nach IEC 60309, EN 60309, VDE 0623



POLZAHL	3	4	5
AMPERE	63		
a	271	271	271
b	175	175	175
Gewicht [g/Stück]	812	864	914

WANDGERÄTESTECKER

wasserdicht IP67

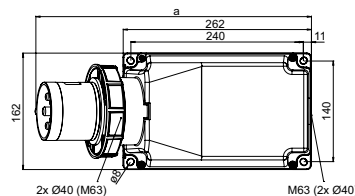
- HighPower-Ausführung
- vernickelte Kontakte mit Pilotkontakt
- Schraubklemmen
- Leitungseinführung oben, unten oder hinten
- Gehäuse um 180° drehbar
- inklusive Blindverschraubung

Wasserschutzkappe siehe S. 206

b = Höhe, Neigung = 15°

SPANNUNG	110 V~	230 V~	400 V~	500 V~	>50-500 V~	>50-500 V~
FREQUENZ	50/60 Hz	50/60 Hz	50/60 Hz	50/60 Hz	100-300 Hz	301-500 Hz
KENNZEICHNUNG	4h	3p = 6h 4p/5p = 9h	3p = 9h 4p/5p = 6h	7h	10h	2h

AMPERE	POLE	PROD.-NR.	PROD.-NR.	PROD.-NR.	PROD.-NR.	PROD.-NR.	PROD.-NR.	VERP.-EINHEIT
63	3	G33S15	G33S25	G33S35	G33S55	G33S85	G33S95	2
63	4	G43S15	G43S25	G43S35	G43S55	G43S85	G43S95	2
63	5	G53S15	G53S25	G53S35	G53S55	G53S85	G53S95	2



POLZAHL	3	4	5
AMPERE	125		
a	387	387	387
b	209	209	209
Gewicht [g/Stück]	1760	1800	1840

WANDGERÄTESTECKER

wasserdicht IP67

- HighPower-Ausführung
- vernickelte Kontakte mit Pilotkontakt
- Schraubklemmen
- Leitungseinführung oben, unten oder hinten
- Gehäuse um 180° drehbar
- inklusive Blindverschraubung

Wasserschutzkappe siehe S. 206

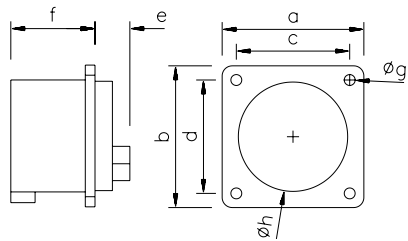
b = Höhe, Neigung = 15°

SPANNUNG	110 V~	230 V~	400 V~	500 V~	>50-500 V~	>50-500 V~
FREQUENZ	50/60 Hz	50/60 Hz	50/60 Hz	50/60 Hz	100-300 Hz	301-500 Hz
KENNZEICHNUNG	4h	3p = 6h 4p/5p = 9h	3p = 9h 4p/5p = 6h	7h	10h	2h

AMPERE	POLE	PROD.-NR.	PROD.-NR.	PROD.-NR.	PROD.-NR.	PROD.-NR.	PROD.-NR.	VERP.-EINHEIT
125	3	G34S15	G34S25	G34S35	G34S55	G34S85	G34S95	1
125	4	G44S15	G44S25	G44S35	G44S55	G44S85	G44S95	1
125	5	G54S15	G54S25	G54S35	G54S55	G54S85	G54S95	1

ANBAUGERÄTESTECKER

nach IEC 60309, EN 60309, VDE 0623



a mit Flansch 75 x 75 mm,
b mit Flansch 70 x 70 mm

POLZAHL	5 ^a	5 ^a	3 ^b	4 ^b	5 ^b	3 ^b	4 ^b	5 ^b
AMPERE	16	32	16			32		

a und b	75	75	70	70	70	70	70	70
c und d	60	60	56	56	56	56	56	56
e	26	30	25	25	26	30	30	30
f	42	50	41	41	42	50	50	50
g	5	5	5	5	5	5	5	5
h	54	55	43	43	55	55	55	55
Gewicht [g/Stück]	120	181	87	100	112	140	160	178

ANBAUGERÄTESTECKER GERADE

spritzwassergeschützt IP44

· Schraubklemmen

Hinweis gemäß EN 60309:

Zur ordnungsgemäßen Verwendung ist eine Haltenase oder Haltenut vorzusehen.

Alle Anbaugerätestecker sind

auch als **vernickelte**

Kontaktausführung erhältlich.

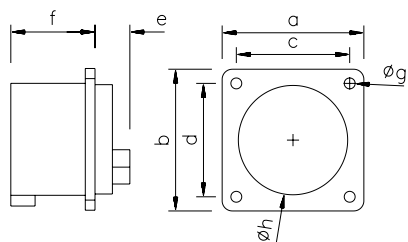
Fügen Sie bei der Produkt-

nummer ein „V“ anstelle des

„S“ ein, also z. B. A51V14.

SPANNUNG	110 V~	230 V~	400 V~	500 V~	>50-500 V~	>50-500 V~
FREQUENZ	50/60 Hz	50/60 Hz	50/60 Hz	50/60 Hz	100-300 Hz	301-500 Hz
KENN-ZEICHNUNG	4h	3p = 6h 4p/5p = 9h	3p = 9h 4p/5p = 6h	7h	10h	2h

AMPERE	POLE	PROD.-NR.	PROD.-NR.	PROD.-NR.	PROD.-NR.	PROD.-NR.	PROD.-NR.	VERP.-EINHEIT
16	5 ^a	A51S14	A51S24	A51S34	A51S54	A51S84	A51S94	10
32	5 ^a	A51S14	A52S24	A52S34	A52S54	A52S84	A52S94	10
16	3 ^b	A31S12	A31S22	A31S32	A31S52	A31S82	A31S92	10
16	4 ^b	A41S12	A41S22	A41S32	A41S52	A41S82	A41S92	10
16	5 ^b	A51S12	A51S22	A51S32	A51S52	A51S82	A51S92	10
32	3 ^b	A32S12	A32S22	A32S32	A32S52	A32S82	A32S92	10
32	4 ^b	A42S12	A42S22	A42S32	A42S52	A42S82	A42S92	10
32	5 ^b	A52S12	A52S22	A52S32	A52S52	A52S82	A52S92	10



a mit Flansch 60 x 60 mm,
b mit Flansch 56 x 56 mm

POLZAHL	3 ^a	4 ^a	5 ^a	3 ^b	4 ^b
AMPERE	16			16	

a und b	60	60	60	56	56
c und d	50	50	50	48	48
e	25	25	26	25	25
f	41	41	42	41	41
g	4,5	4,5	4,5	4,5	4,5
h	43	43	54	43	43
Gewicht [g/Stück]	82	95	112	75	91

ANBAUGERÄTESTECKER GERADE

spritzwassergeschützt IP44

· Schraubklemmen

Hinweis gemäß EN 60309:

Zur ordnungsgemäßen Verwendung ist eine Haltenase oder Haltenut vorzusehen.

Alle Anbaugerätestecker sind

auch als **vernickelte**

Kontaktausführung erhältlich.

Fügen Sie bei der Produkt-

nummer ein „V“ anstelle des

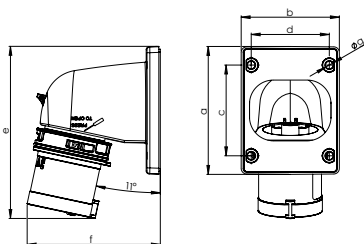
„S“ ein, also z. B. A31V13.

SPANNUNG	110 V~	230 V~	400 V~	500 V~	>50-500 V~	>50-500 V~
FREQUENZ	50/60 Hz	50/60 Hz	50/60 Hz	50/60 Hz	100-300 Hz	301-500 Hz
KENN-ZEICHNUNG	4h	3p = 6h 4p/5p = 9h	3p = 9h 4p/5p = 6h	7h	10h	2h

AMPERE	POLE	PROD.-NR.	PROD.-NR.	PROD.-NR.	PROD.-NR.	PROD.-NR.	PROD.-NR.	VERP.-EINHEIT
16	3 ^a	A31S13	A31S23	A31S33	A31S53	A31S83	A31S93	10
16	4 ^a	A41S13	A41S23	A41S33	A41S53	A41S83	A41S93	10
16	5 ^a	A51S13	A51S23	A51S33	A51S53	A51S83	A51S93	10
16	3 ^b	A31S14	A31S24	A31S34	A31S54	A31S84	A31S94	10
16	4 ^b	A41S14	A41S24	A41S34	A41S54	A41S84	A41S94	10

ANBAUGERÄTESTECKER

nach IEC 60309, EN 60309, VDE 0623



POLZAHL	3	4	5	3	4	5
AMPERE	16			32		

a	86	86	100	100	100	100
b	66	66	90	90	90	90
c	61	61	85	85	85	85
d	53	53	77	77	77	77
e	116	117	153	163	163	164
f	90	93	98	100	100	103
g	5	5	5	5	5	5
Gewicht [g/Stück]	129	143	187	200	220	244



WINKELANBAUGERÄTE-STECKER

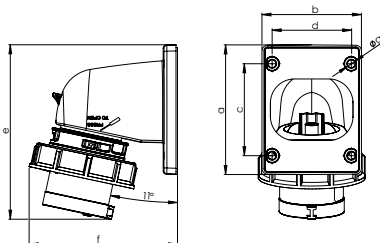
spritzwassergeschützt IP44

- Schraubklemmen
- Schnellverschluss-System (turn2fix)

Alle Winkelanbaugerätestecker sind auch als **vernickelte** Kontaktausführung erhältlich. Fügen Sie bei der Produkt-nummer ein „V“ anstelle des „S“ ein, also z. B. A31V11.

SPANNUNG	110 V~	230 V~	400 V~	500 V~	>50-500 V~	>50-500 V~
FREQUENZ	50/60 Hz	50/60 Hz	50/60 Hz	50/60 Hz	100-300 Hz	301-500 Hz
KENN-ZEICHNUNG	4h	3p = 6h 4p/5p = 9h	3p = 9h 4p/5p = 6h	7h	10h	2h

AMPERE	POLE	PROD.-NR.	PROD.-NR.	PROD.-NR.	PROD.-NR.	PROD.-NR.	PROD.-NR.	VERP.-EINHEIT
16	3	A31S11	A31S21	A31S31	A31S51	A31S81	A31S91	10
16	4	A41S11	A41S21	A41S31	A41S51	A41S81	A41S91	10
16	5	A51S11	A51S21	A51S31	A51S51	A51S81	A51S91	10
32	3	A32S11	A32S21	A32S31	A32S51	A32S81	A32S91	10
32	4	A42S11	A42S21	A42S31	A42S51	A42S81	A42S91	10
32	5	A52S11	A52S21	A52S31	A52S51	A52S81	A52S91	10



POLZAHL	3	4	5	3	4	5
AMPERE	16			32		

a	86	86	100	100	100	100
b	66	66	90	90	90	90
c	61	61	85	85	85	85
d	53	53	77	77	77	77
e	116	117	153	163	163	164
f	99	103	107	110	110	114
g	5	5	5	5	5	5
Gewicht [g/Stück]	146	165	212	231	251	275



WINKELANBAUGERÄTE-STECKER

wasserdicht IP67

- Schraubklemmen
- Schnellverschluss-System (turn2fix)

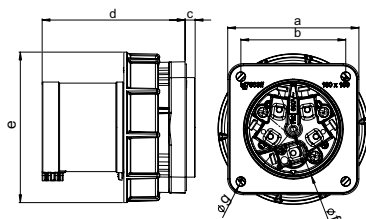
Alle Winkelanbaugerätestecker sind auch als **vernickelte** Kontaktausführung erhältlich. Fügen Sie bei der Produkt-nummer ein „V“ anstelle des „S“ ein, also z. B. A31V16.

SPANNUNG	110 V~	230 V~	400 V~	500 V~	>50-500 V~	>50-500 V~
FREQUENZ	50/60 Hz	50/60 Hz	50/60 Hz	50/60 Hz	100-300 Hz	301-500 Hz
KENN-ZEICHNUNG	4h	3p = 6h 4p/5p = 9h	3p = 9h 4p/5p = 6h	7h	10h	2h

AMPERE	POLE	PROD.-NR.	PROD.-NR.	PROD.-NR.	PROD.-NR.	PROD.-NR.	PROD.-NR.	VERP.-EINHEIT
16	3	A31S16	A31S26	A31S36	A31S56	A31S86	A31S96	10
16	4	A41S16	A41S26	A41S36	A41S56	A41S86	A41S96	10
16	5	A51S16	A51S26	A51S36	A51S56	A51S86	A51S96	10
32	3	A32S16	A32S26	A32S36	A32S56	A32S86	A32S96	10
32	4	A42S16	A42S26	A42S36	A42S56	A42S86	A42S96	10
32	5	A52S16	A52S26	A52S36	A52S56	A52S86	A52S96	10

ANBAUGERÄTESTECKER

nach IEC 60309, EN 60309, VDE 0623



POLZAHL	3	4	5	3	4	5
AMPERE	63			125		

a	100	100	100	120	120	120
b	80	80	80	100	100	100
c	8	8	8	13	13	13
d	109	109	109	118	118	118
e	115	115	115	131	131	131
f	77	77	77	95	95	95
g	7	7	7	7	7	7
Gewicht [g/Stück]	479	531	581	786	896	1003

ANBAUGERÄTESTECKER GERADE

wasserdicht IP67

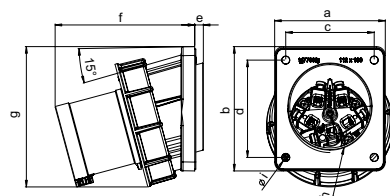
- HighPower-Ausführung
- vernickelte Kontakte mit Pilotkontakt
- Schraubklemmen

Wasserschutzkappe siehe S.206

IP44 auf Anfrage

SPANNUNG	110 V~	230 V~	400 V~	500 V~	>50-500 V~	>50-500 V~
FREQUENZ	50/60 Hz	50/60 Hz	50/60 Hz	50/60 Hz	100-300 Hz	301-500 Hz
KENN-ZEICHNUNG	4h	3p = 6h 4p/5p = 9h	3p = 9h 4p/5p = 6h	7h	10h	2h

AMPERE	POLE	PROD.-NR.	PROD.-NR.	PROD.-NR.	PROD.-NR.	PROD.-NR.	PROD.-NR.	VERP.-EINHEIT
63	3	A33S17	A33S27	A33S37	A33S57	A33S87	A33S97	2
63	4	A43S17	A43S27	A43S37	A43S57	A43S87	A43S97	2
63	5	A53S17	A53S27	A53S37	A53S57	A53S87	A53S97	2
125	3	A34S17	A34S27	A34S37	A34S57	A34S87	A34S97	2
125	4	A44S17	A44S27	A44S37	A44S57	A44S87	A44S97	2
125	5	A54S17	A54S27	A54S37	A54S57	A54S87	A54S97	2



POLZAHL	3	4	5	3	4	5
AMPERE	63			125		

a	100	100	100	120	120	120
b	112	112	112	130	130	130
c	80	80	80	100	100	100
d	88	88	88	108	108	108
e	8	8	8	8	8	8
f	127	127	127	139	139	139
g	127	127	127	145	145	145
h	80	80	80	80	80	80
i	7	7	7	7	7	7
Gewicht [g/Stück]	515	566	617	833	942	1050

ANBAUGERÄTESTECKER SCHRÄG 15°

wasserdicht IP67

- HighPower-Ausführung
- vernickelte Kontakte mit Pilotkontakt
- Schraubklemmen

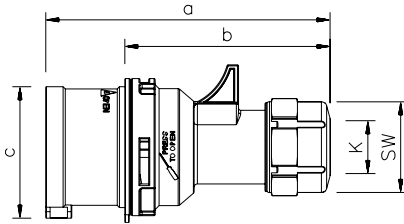
Wasserschutzkappe siehe S. 206

SPANNUNG	110 V~	230 V~	400 V~	500 V~	>50-500 V~	>50-500 V~
FREQUENZ	50/60 Hz	50/60 Hz	50/60 Hz	50/60 Hz	100-300 Hz	301-500 Hz
KENN-ZEICHNUNG	4h	3p = 6h 4p/5p = 9h	3p = 9h 4p/5p = 6h	7h	10h	2h

AMPERE	POLE	PROD.-NR.	PROD.-NR.	PROD.-NR.	PROD.-NR.	PROD.-NR.	PROD.-NR.	VERP.-EINHEIT
63	3	A33S15	A33S25	A33S35	A33S55	A33S85	A33S95	2
63	4	A43S15	A43S25	A43S35	A43S55	A43S85	A43S95	2
63	5	A53S15	A53S25	A53S35	A53S55	A53S85	A53S95	2
125	3	A34S15	A34S25	A34S35	A34S55	A34S85	A34S95	2
125	4	A44S15	A44S25	A44S35	A44S55	A44S85	A44S95	2
125	5	A54S15	A54S25	A54S35	A54S55	A54S85	A54S95	2

PHASENWENDER

nach IEC 60309, EN 60309, VDE 0623



POLZAHL	4	5	4	5
AMPERE	16		32	

a	124	131	146	152
b	88	95	100	106
c	53	61	63	70
K	6-15	8-16	10-20	12-22
SW	38	42	50	50
Gewicht [g/Stück]	122	156	190	232

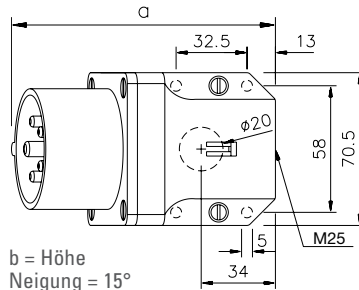
PHASENWENDER

spritzwassergeschützt IP44
wasserdicht IP67

- Schraubklemmen
- Schnellverschluss-System (turn2fix)
- vernickelte Kontakte

SPANNUNG	230 V~	400 V~	SCHUTZ-ART
FREQUENZ	50/60 Hz	50/60 Hz	
KENN-ZEICHNUNG	3p = 6h 4p/5p = 9h	3p = 9h 4p/5p = 6h	

AMPERE	POLE	PROD.-NR.	PROD.-NR.	IP	VERP.-EINHEIT
16	4	S41S20P	S41S30P	44	10
16	4	S41S25P	S41S35P	67	10
16	5		S51S30P	44	10
16	5		S51S35P	67	10
32	4	S42S20P	S42S30P	44	10
32	4	S42S25P	S42S35P	67	10
32	5		S52S30P	44	10
32	5		S52S35P	67	10



b = Höhe
Neigung = 15°

POLZAHL	5	5
AMPERE	16	32

a	123	132	123	132
b	79	86	79	86
M	25	25	25	25
Gewicht [g/Stück]	215	280	215	280

PHASENWENDER - WANDGERÄTESTECKER

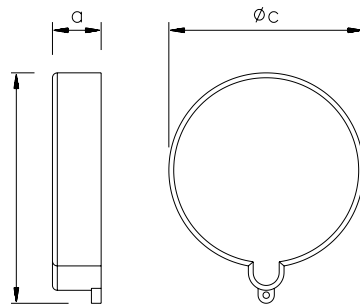
spritzwassergeschützt IP44

- Schraubklemmen
- Leitungseinführung von oben oder hinten
- vernickelte Kontakte

SPANNUNG	400 V~
FREQUENZ	50/60 Hz
KENN-ZEICHNUNG	3p = 9h 4p/5p = 6h

AMPERE	POLE	PROD.-NR.	HINWEIS	VERP.-EINHEIT
16	5	G51S30P		10
16	5	G51S31P	mit Klappdeckel	10
32	5	G52S30P		10
32	5	G52S31P	mit Klappdeckel	10

VERSCHLUSSDECKEL

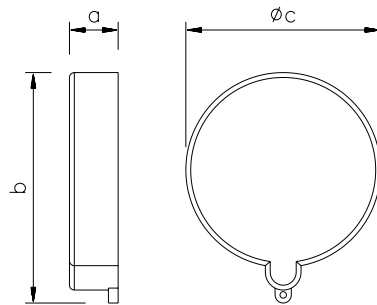


POLZAHL	3	4	5	3	4	5
AMPERE	16			32		

a	15	15	15	15	15	15
b	56	63	71	71	71	79
c	48	54	61	61	61	67
Gewicht [g/Stück]	10	12	14	14	14	16
Prod.-Nr.	VD0163	VD0164	VD0165	VD0323	VD0323	VD0325

STAUBKAPPE 16 UND 32 A

- für alle Stecker und Gerätestecker
- Schutz der Kontakte gegen Verschmutzung

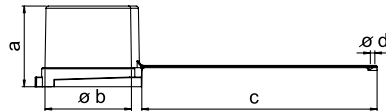


POLZAHL	3	4	5	3	4	5
AMPERE	63			125		

a	21	21	21	21	21	21
b	82	82	82	93	93	93
c	73	73	73	86	86	86
Gewicht [g/Stück]	21	21	21	25	25	25
Prod.-Nr.	VD0633	VD0633	VD0633	VD1253	VD1253	VD1253

STAUBKAPPE 63 UND 125 A

- für alle Stecker und Gerätestecker
- Schutz der Kontakte gegen Verschmutzung



POLZAHL	3	4	5	3	4	5
AMPERE	63			125		

a	72	72	72	82	82	82
b	78	78	78	91	91	91
c	211	211	211	205	205	205
d	4	4	4	5	5	5
Gewicht [g/Stück]	75	75	75	98	98	98
Prod.-Nr.	WS0633	WS0633	WS0633	WS1253	WS1253	WS1253

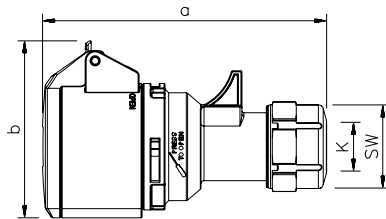
WASSERSCHUTZKAPPE 63 UND 125 A

wasserdicht IP67

- für alle 63 und 125 A Stecker und Gerätestecker

KUPPLUNGEN

nach IEC 60309, EN 60309, VDE 0623



POLZAHL	3	4	5	3	4	5
AMPERE	16			32		

a	129	135	142	159	159	165
b	76	80	89	92	92	98
K	6-15	6-15	8-16	10-20	10-20	12-22
SW	38	38	42	50	50	50
Gewicht [g/Stück]	137	161	183	225	244	278



KUPPLUNG

spritzwassergeschützt IP44

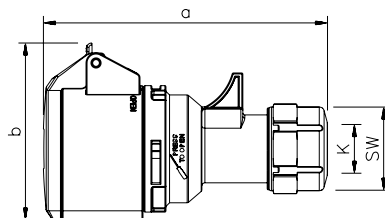
- Klappdeckel mit Daumengriff
- Schraubklemmen
- Schnellverschluss-System (turn2fix)

Alle Kupplungen sind auch als **vernickelte**

Kontaktausführung erhältlich. Fügen Sie bei der Produkt-nummer ein „V“ anstelle des „S“ ein, also z. B. K31V10.

SPANNUNG	110 V~	230 V~	400 V~	440 V~	500 V~	>50-500 V~	>50-500 V~
FREQUENZ	50/60 Hz	50/60 Hz	50/60 Hz	50/60 Hz	50/60 Hz	100-300 Hz	301-500 Hz
KENN-ZEICHNUNG	4h	3p = 6h 4p/5p = 9h	3p = 9h 4p/5p = 6h	11h	7h	10h	2h

AMPERE	POLE	PROD.-NR.	PROD.-NR.	PROD.-NR.	PROD.-NR.	PROD.-NR.	PROD.-NR.	PROD.-NR.	VERP.-EINHEIT
16	3	K31S10	K31S20	K31S30		K31S50	K31S80	K31S90	10
16	4	K41S10	K41S20	K41S30	K41S40	K41S50	K41S80	K41S90	10
16	5	K51S10	K51S20	K51S30		K51S50	K51S80	K51S90	10
32	3	K32S10	K32S20	K32S30		K32S50	K32S80	K32S90	10
32	4	K42S10	K42S20	K42S30	K42S40	K42S50	K42S80	K42S90	10
32	5	K52S10	K52S20	K52S30		K52S50	K52S80	K52S90	10



POLZAHL	3	4	5	3	4	5
AMPERE	16			32		

a	129	135	142	159	159	165
b	76	80	89	92	92	98
K	6-15	6-15	8-16	10-20	10-20	12-22
SW	38	38	42	50	50	50
Gewicht [g/Stück]	142	168	195	232	251	285



KUPPLUNG

spritzwassergeschützt IP44

- Klappdeckel mit Daumengriff
- schraubenlose Anschluss-technik (plug2power)
- Schnellverschluss-System (turn2fix)

Alle Kupplungen sind auch als **vernickelte**

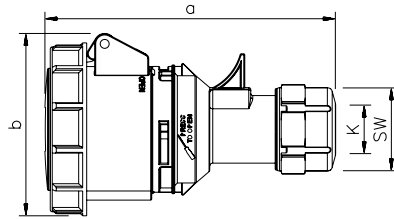
Kontaktausführung erhältlich. Fügen Sie bei der Produkt-nummer ein „V“ anstelle des „S“ ein, also z. B. K31VL10.

SPANNUNG	110 V~	230 V~	400 V~	500 V~	>50-500 V~	>50-500 V~
FREQUENZ	50/60 Hz	50/60 Hz	50/60 Hz	50/60 Hz	100-300 Hz	301-500 Hz
KENN-ZEICHNUNG	4h	3p = 6h 4p/5p = 9h	3p = 9h 4p/5p = 6h	7h	10h	2h

AMPERE	POLE	PROD.-NR.	PROD.-NR.	PROD.-NR.	PROD.-NR.	PROD.-NR.	PROD.-NR.	VERP.-EINHEIT
16	3	K31SL10	K31SL20	K31SL30	K31SL50	K31SL80	K31SL90	10
16	4	K41SL10	K41SL20	K41SL30	K41SL50	K41SL80	K41SL90	10
16	5	K51SL10	K51SL20	K51SL30	K51SL50	K51SL80	K51SL90	10
32	3	K32SL10	K32SL20	K32SL30	K32SL50	K32SL80	K32SL90	10
32	4	K42SL10	K42SL20	K42SL30	K42SL50	K42SL80	K42SL90	10
32	5	K52SL10	K52SL20	K52SL30	K52SL50	K52SL80	K52SL90	10

KUPPLUNGEN

nach IEC 60309, EN 60309, VDE 0623



POLZAHL	3	4	5	3	4	5
AMPERE	16			32		

a	133	139	145	162	162	168
b	78	84	92	96	96	102
K	6-15	6-15	8-16	10-20	10-20	12-22
SW	38	38	42	50	50	50
Gewicht [g/Stück]	156	185	215	266	285	323



KUPPLUNG

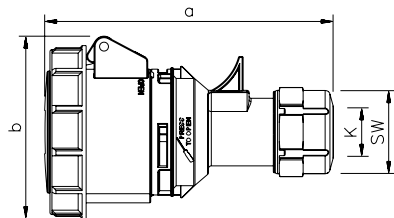
wasserdicht IP67

- Schraubklemmen
- Schnellverschluss-System (turn2fix)

Alle Kupplungen sind auch als **vernickelte** Kontaktausführung erhältlich. Fügen Sie bei der Produkt-nummer ein „V“ anstelle des „S“ ein, also z. B. K31V15.

SPANNUNG	110 V~	230 V~	400 V~	440 V~	500 V~	>50-500 V~	>50-500 V~
FREQUENZ	50/60 Hz	50/60 Hz	50/60 Hz	50/60 Hz	50/60 Hz	100-300 Hz	301-500 Hz
KENN-ZEICHNUNG	4h	3p = 6h 4p/5p = 9h	3p = 9h 4p/5p = 6h	11h	7h	10h	2h

AMPERE	POLE	PROD.-NR.	PROD.-NR.	PROD.-NR.	PROD.-NR.	PROD.-NR.	PROD.-NR.	PROD.-NR.	VERP.-EINHEIT
16	3	K31S15	K31S25	K31S35		K31S55	K31S85	K31S95	10
16	4	K41S15	K41S25	K41S35	K41S45	K41S55	K41S85	K41S95	10
16	5	K51S15	K51S25	K51S35		K51S55	K51S85	K51S95	10
32	3	K32S15	K32S25	K32S35		K32S55	K32S85	K32S95	10
32	4	K42S15	K42S25	K42S35	K42S45	K42S55	K42S85	K42S95	10
32	5	K52S15	K52S25	K52S35		K52S55	K52S85	K52S95	10



POLZAHL	3	4	5	3	4	5
AMPERE	16			32		

a	133	139	145	162	162	168
b	78	84	92	96	96	102
K	6-15	6-15	8-16	10-20	10-20	12-22
SW	38	38	42	50	50	50
Gewicht [g/Stück]	161	192	227	273	292	330



KUPPLUNG

wasserdicht IP67

- schraubenlose Anschluss-technik (plug2power)
- Schnellverschluss-System (turn2fix)

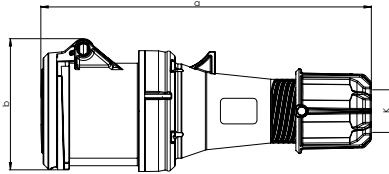
Alle Kupplungen sind auch als **vernickelte** Kontaktausführung erhältlich. Fügen Sie bei der Produkt-nummer ein „V“ anstelle des „S“ ein, also z. B. K31V15.

SPANNUNG	110 V~	230 V~	400 V~	500 V~	>50-500 V~	>50-500 V~
FREQUENZ	50/60 Hz	50/60 Hz	50/60 Hz	50/60 Hz	100-300 Hz	301-500 Hz
KENN-ZEICHNUNG	4h	3p = 6h 4p/5p = 9h	3p = 9h 4p/5p = 6h	7h	10h	2h

AMPERE	POLE	PROD.-NR.	PROD.-NR.	PROD.-NR.	PROD.-NR.	PROD.-NR.	PROD.-NR.	VERP.-EINHEIT
16	3	K31SL15	K31SL25	K31SL35	K31SL55	K31SL85	K31SL95	10
16	4	K41SL15	K41SL25	K41SL35	K41SL55	K41SL85	K41SL95	10
16	5	K51SL15	K51SL25	K51SL35	K51SL55	K51SL85	K51SL95	10
32	3	K32SL15	K32SL25	K32SL35	K32SL55	K32SL85	K32SL95	10
32	4	K42SL15	K42SL25	K42SL35	K42SL55	K42SL85	K42SL95	10
32	5	K52SL15	K52SL25	K52SL35	K52SL55	K52SL85	K52SL95	10

KUPPLUNGEN

nach IEC 60309, EN 60309, VDE 0623



POLZAHL	3	4	5
AMPERE	63		

a	269	269	269
b	107	107	107
K	14,5-36	14,5-36	14,5-36
Gewicht [g/Stück]	626	677	727

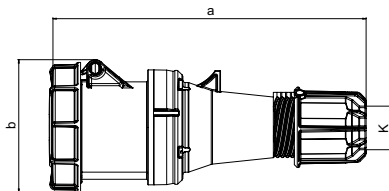
KUPPLUNG

spritzwassergeschützt IP44

- HighPower-Ausführung
- mit Pilotkontakt
- Schraubklemmen

SPANNUNG	110 V~	230 V~	400 V~	440 V~	500 V~	>50-500 V~	>50-500 V~
FREQUENZ	50/60 Hz	50/60 Hz	50/60 Hz	50/60 Hz	50/60 Hz	100-300 Hz	301-500 Hz
KENN-ZEICHNUNG	4h	3p = 6h 4p/5p = 9h	3p = 9h 4p/5p = 6h	11h	7h	10h	2h

AMPERE	POLE	PROD.-NR.	PROD.-NR.	PROD.-NR.	PROD.-NR.	PROD.-NR.	PROD.-NR.	PROD.-NR.	VERP.-EINHEIT
63	3	K33S10	K33S20	K33S30		K33S50	K33S80	K33S90	2
63	4	K43S10	K43S20	K43S30	K43S40	K43S50	K43S80	K43S90	2
63	5	K53S10	K53S20	K53S30		K53S50	K53S80	K53S90	2



POLZAHL	3	4	5	3	4	5
AMPERE	63			125		

a	269	269	269	287	287	287
b	114	114	114	124	124	124
K	14,5-36	14,5-36	14,5-36	22,5-50	22,5-50	22,5-50
Gewicht [g/Stück]	669	720	770	1054	1158	1250

KUPPLUNG

wasserdicht IP67

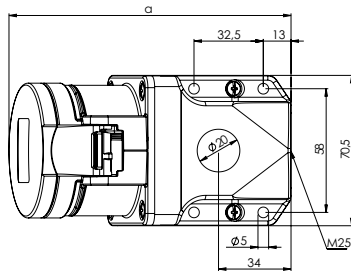
- HighPower-Ausführung
- mit Pilotkontakt
- Schraubklemmen

SPANNUNG	110 V~	230 V~	400 V~	440 V~	500 V~	>50-500 V~	>50-500 V~
FREQUENZ	50/60 Hz	50/60 Hz	50/60 Hz	50/60 Hz	50/60 Hz	100-300 Hz	301-500 Hz
KENN-ZEICHNUNG	4h	3p = 6h 4p/5p = 9h	3p = 9h 4p/5p = 6h	11h	7h	10h	2h

AMPERE	POLE	PROD.-NR.	PROD.-NR.	PROD.-NR.	PROD.-NR.	PROD.-NR.	PROD.-NR.	PROD.-NR.	VERP.-EINHEIT
63	3	K33S15	K33S25	K33S35		K33S55	K33S85	K33S95	2
63	4	K43S15	K43S25	K43S35	K43S45	K43S55	K43S85	K43S95	2
63	5	K53S15	K53S25	K53S35		K53S55	K53S85	K53S95	2
125	3	K34S15	K34S25	K34S35		K34S55	K34S85	K34S95	2
125	4	K44S15	K44S25	K44S35	K44S45	K44S55	K44S85	K44S95	2
125	5	K54S15	K54S25	K54S35		K54S55	K54S85	K54S95	2

WANDSTECKDOSEN

nach IEC 60309, EN 60309, VDE 0623



POLZAHL	3	4	5	3	4	5
AMPERE	16			32		

a	126	128	129	141	141	143
b	86	90	96	97	97	104
M	25	25	25	25	25	25
Gewicht [g/Stück]	205	213	238	258	273	319

b = Höhe, Neigung = 15°

WANDSTECKDOSE

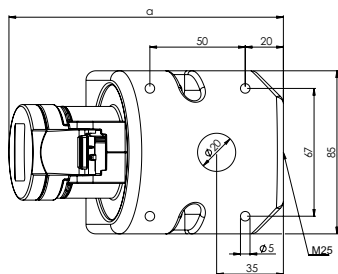
spritzwassergeschützt IP44

- Schraubklemmen
- Leitungseinführung von oben oder hinten
- inklusive Würgenippel

Alle Wandsteckdosen sind auch als **vernickelte** Kontaktausführung erhältlich. Fügen Sie bei der Produktnummer ein „V“ anstelle des „S“ ein, also z. B. D31V10.

SPANNUNG	110 V~	230 V~	400 V~	440 V~	500 V~	>50-500 V~	>50-500 V~
FREQUENZ	50/60 Hz	50/60 Hz	50/60 Hz	50/60 Hz	50/60 Hz	100-300 Hz	301-500 Hz
KENNZEICHNUNG	4h	3p = 6h 4p/5p = 9h	3p = 9h 4p/5p = 6h	11h	7h	10h	2h

AMPERE	POLE	PROD.-NR.	PROD.-NR.	PROD.-NR.	PROD.-NR.	PROD.-NR.	PROD.-NR.	PROD.-NR.	VERP.-EINHEIT
16	3	D31S10	D31S20	D31S30		D31S50	D31S80	D31S90	10
16	4	D41S10	D41S20	D41S30	D41S40	D41S50	D41S80	D41S90	10
16	5	D51S10	D51S20	D51S30		D51S50	D51S80	D51S90	10
32	3	D32S10	D32S20	D32S30		D32S50	D32S80	D32S90	10
32	4	D42S10	D42S20	D42S30	D42S40	D42S50	D42S80	D42S90	10
32	5	D52S10	D52S20	D52S30		D52S50	D52S80	D52S90	10



POLZAHL	3	4	5	3	4	5
AMPERE	16			32		

a	140	141	139	152	152	153
b	89	92	97	100	100	105
M	25	25	25	25	25	25
Gewicht [g/Stück]	228	248	258	279	295	324

b = Höhe, Neigung = 15°



WANDSTECKDOSE

spritzwassergeschützt IP44

- schraubenlose Anschlusstechnik (plug2power)
- Leitungseinführung von oben oder hinten
- inklusive Würgenippel

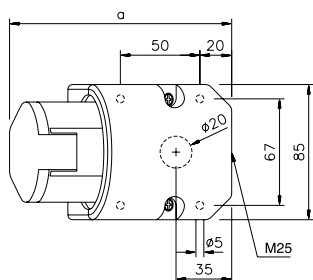
Alle Wandsteckdosen sind auch als **vernickelte** Kontaktausführung erhältlich. Fügen Sie bei der Produktnummer ein „V“ anstelle des „S“ ein, also z. B. D31V10.

SPANNUNG	110 V~	230 V~	400 V~	500 V~	>50-500 V~	>50-500 V~
FREQUENZ	50/60 Hz	50/60 Hz	50/60 Hz	50/60 Hz	100-300 Hz	301-500 Hz
KENNZEICHNUNG	4h	3p = 6h 4p/5p = 9h	3p = 9h 4p/5p = 6h	7h	10h	2h

AMPERE	POLE	PROD.-NR.	PROD.-NR.	PROD.-NR.	PROD.-NR.	PROD.-NR.	PROD.-NR.	VERP.-EINHEIT
16	3	D31SL10	D31SL20	D31SL30	D31SL50	D31SL80	D31SL90	10
16	4	D41SL10	D41SL20	D41SL30	D41SL50	D41SL80	D41SL90	10
16	5	D51SL10	D51SL20	D51SL30	D51SL50	D51SL80	D51SL90	10
32	3	D32SL10	D32SL20	D32SL30	D32SL50	D32SL80	D32SL90	10
32	4	D42SL10	D42SL20	D42SL30	D42SL50	D42SL80	D42SL90	10
32	5	D52SL10	D52SL20	D52SL30	D52SL50	D52SL80	D52SL90	10

WANDSTECKDOSEN

nach IEC 60309, EN 60309, VDE 0623



POLZAHL	3	4	5	3	4	5
AMPERE	16			32		

a	140	141	139	152	152	153
b	89	92	97	100	100	105
M	25	25	25	25	25	25
Gewicht [g/Stück]	228	248	258	279	295	324

b = Höhe, Neigung = 15°

WANDSTECKDOSE

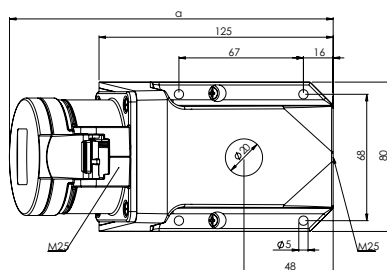
spritzwassergeschützt IP44

- Schraubklemmen
- Leitungseinführung von oben oder hinten
- inklusive Würgenippel

Alle Wandsteckdosen sind auch als **vernickelte** Kontaktausführung erhältlich. Fügen Sie bei der Produktnummer ein „V“ anstelle des „S“ ein, also z. B. D31V11.

SPANNUNG	110 V~	230 V~	400 V~	500 V~	>50-500 V~	>50-500 V~
FREQUENZ	50/60 Hz	50/60 Hz	50/60 Hz	50/60 Hz	100-300 Hz	301-500 Hz
KENNZEICHNUNG	4h	3p = 6h 4p/5p = 9h	3p = 9h 4p/5p = 6h	7h	10h	2h

AMPERE	POLE	PROD.-NR.	PROD.-NR.	PROD.-NR.	PROD.-NR.	PROD.-NR.	PROD.-NR.	VERP.-EINHEIT
16	3	D31S11	D31S21	D31S31	D31S51	D31S81	D31S91	10
16	4	D41S11	D41S21	D41S31	D41S51	D41S81	D41S91	10
16	5	D51S11	D51S21	D51S31	D51S51	D51S81	D51S91	10
32	3	D32S11	D32S21	D32S31	D32S51	D32S81	D32S91	10
32	4	D42S11	D42S21	D42S31	D42S51	D42S81	D42S91	10
32	5	D52S11	D52S21	D52S31	D52S51	D52S81	D52S91	10



POLZAHL	3	4	5	3	4	5
AMPERE	16			32		

a	171	172	170	182	182	183
b	127	130	135	135	135	144
M	2 x 25	2 x 25	2 x 25	2 x 25	2 x 25	2 x 25
Gewicht [g/Stück]	314	334	344	380	392	434

b = Höhe, Neigung = 15°

WANDSTECKDOSE

spritzwassergeschützt IP44

- Schraubklemmen
- durchschleifbar
- Leitungseinführung von oben und unten
- inklusive Würgenippel

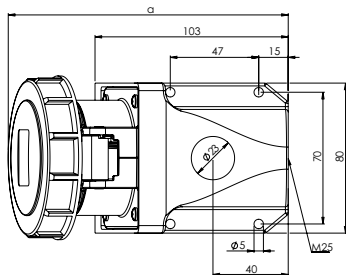
Alle Wandsteckdosen sind auch als **vernickelte** Kontaktausführung erhältlich. Fügen Sie bei der Produktnummer ein „V“ anstelle des „S“ ein, also z. B. D31V12.

SPANNUNG	110 V~	230 V~	400 V~	440 V~	500 V~	>50-500 V~	>50-500 V~
FREQUENZ	50/60 Hz	50/60 Hz	50/60 Hz	50/60 Hz	50/60 Hz	100-300 Hz	301-500 Hz
KENNZEICHNUNG	4h	3p = 6h 4p/5p = 9h	3p = 9h 4p/5p = 6h	11h	7h	10h	2h

AMPERE	POLE	PROD.-NR.	PROD.-NR.	PROD.-NR.	PROD.-NR.	PROD.-NR.	PROD.-NR.	PROD.-NR.	VERP.-EINHEIT
16	3	D31S12	D31S22	D31S32		D31S52	D31S82	D31S92	5
16	4	D41S12	D41S22	D41S32		D41S52	D41S82	D41S92	5
16	5	D51S12	D51S22	D51S32		D51S52	D51S82	D51S92	5
32	3	D32S12	D32S22	D32S32		D32S52	D32S82	D32S92	5
32	4	D42S12	D42S22	D42S32	D42S42	D42S52	D42S82	D42S92	5
32	5	D52S12	D52S22	D52S32		D52S52	D52S82	D52S92	5

WANDSTECKDOSEN

nach IEC 60309, EN 60309, VDE 0623



POLZAHL	3	4	5	3	4	5
AMPERE	16			32		

a	147	149	150	161	161	162
b	96	99	102	108	108	110
M	25	25	25	25	25	25
Gewicht [g/Stück]	231	252	276	316	320	256

b = Höhe, Neigung = 15°

WANDSTECKDOSE

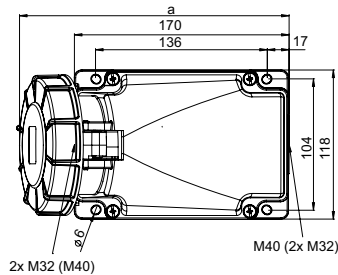
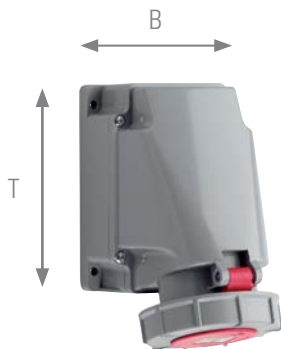
wasserdicht IP67

- Schraubklemmen
- Leitungseinführung oben oder hinten
- inkl. Blindverschraubung

Alle Wandsteckdosen sind auch als **vernickelte** Kontaktausführung erhältlich. Fügen Sie bei der Produkt-nummer ein „V“ anstelle des „S“ ein, also z. B. D31V15.

SPANNUNG	110 V~	230 V~	400 V~	440 V~	500 V~	>50-500 V~	>50-500 V~
FREQUENZ	50/60 Hz	50/60 Hz	50/60 Hz	50/60 Hz	50/60 Hz	100-300 Hz	301-500 Hz
KENN-ZEICHNUNG	4h	3p = 6h 4p/5p = 9h	3p = 9h 4p/5p = 6h	11h	7h	10h	2h

AMPERE	POLE	PROD.-NR.	PROD.-NR.	PROD.-NR.	PROD.-NR.	PROD.-NR.	PROD.-NR.	PROD.-NR.	VERP.-EINHEIT
16	3	D31S15	D31S25	D31S35		D31S55	D31S85	D31S95	5
16	4	D41S15	D41S25	D41S35	D41S45	D41S55	D41S85	D41S95	5
16	5	D51S15	D51S25	D51S35		D51S55	D51S85	D51S95	5
32	3	D32S15	D32S25	D32S35		D32S55	D32S85	D32S95	5
32	4	D42S15	D42S25	D42S35	D42S45	D42S55	D42S85	D42S95	5
32	5	D52S15	D52S25	D52S35		D52S55	D52S85	D52S95	5



POLZAHL	3	4	5
AMPERE	63		

a	213	213	213
b	173	173	173
Gewicht [g/Stück]	811	858	914

b = Höhe, Neigung = 15°

WANDSTECKDOSE

wasserdicht IP67

Grundgehäuse B x H x T = 118 x 170 x 172 mm
1 x M40 oben, 2 x M32 unten

- HighPower-Ausführung
- mit Pilotkontakt
- Schraubklemmen
- Leitungseinführung oben, unten oder hinten
- Gehäuse um 180° drehbar

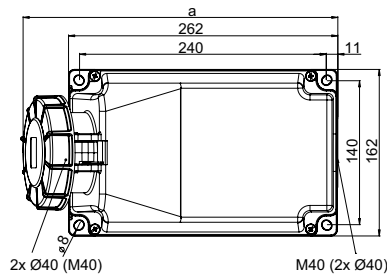
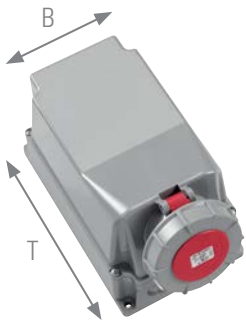
SPANNUNG	110 V~	230 V~	400 V~	440 V~	500 V~	>50-500 V~	>50-500 V~
FREQUENZ	50/60 Hz	50/60 Hz	50/60 Hz	50/60 Hz	50/60 Hz	100-300 Hz	301-500 Hz
KENN-ZEICHNUNG	4h	3p = 6h 4p/5p = 9h	3p = 9h 4p/5p = 6h	11h	7h	10h	2h

AMPERE	POLE	PROD.-NR.	PROD.-NR.	PROD.-NR.	PROD.-NR.	PROD.-NR.	PROD.-NR.	PROD.-NR.	VERP.-EINHEIT
63	3	D33S16	D33S26	D33S36		D33S56	D33S86	D33S96	2
63	4	D43S16	D43S26	D43S36	D43S46	D43S56	D43S86	D43S96	2
63	5	D53S16	D53S26	D53S36		D53S56	D53S86	D53S96	2

spritzwassergeschützt IP44
auf Anfrage

WANDSTECKDOSEN

nach IEC 60309, EN 60309, VDE 0623



POLZAHL	3	4	5
AMPERE	63		

a	306	306	306
b	195	195	195
Gewicht [g/Stück]	1354	1403	1459

b = Höhe, Neigung = 15°

WANDSTECKDOSE

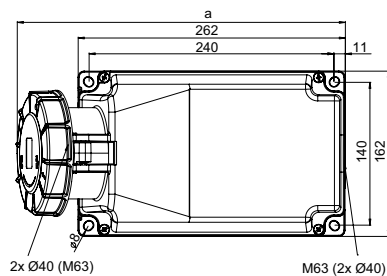
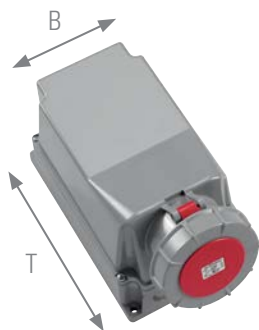
wasserdicht IP67
Grundgehäuse B x H x T =
160 x 260 x 190 mm
1 x M40 oben, 2 x Ø40 unten

- HighPower-Ausführung
- mit Pilotkontakt
- Schraubklemmen
- Leitungseinführung oben, unten oder hinten
- Gehäuse um 180° drehbar

spritzwassergeschützt IP44
auf Anfrage

SPANNUNG	110 V~	230 V~	400 V~	440 V~	500 V~	>50-500 V~	>50-500 V~
FREQUENZ	50/60 Hz	50/60 Hz	50/60 Hz	50/60 Hz	50/60 Hz	100-300 Hz	301-500 Hz
KENN-ZEICHNUNG	4h	3p = 6h 4p/5p = 9h	3p = 9h 4p/5p = 6h	11h	7h	10h	2h

AMPERE	POLE	PROD.-NR.	PROD.-NR.	PROD.-NR.	PROD.-NR.	PROD.-NR.	PROD.-NR.	PROD.-NR.	VERP.-EINHEIT
63	3	D33S17	D33S27	D33S37		D33S57	D33S87	D33S97	2
63	4	D43S17	D43S27	D43S37	D43S47	D43S57	D43S87	D43S97	2
63	5	D53S17	D53S27	D53S37		D53S57	D53S87	D53S97	2



POLZAHL	3	4	5
AMPERE	125		

a	322	322	322
b	205	205	205
Gewicht [g/Stück]	1850	1900	1950

b = Höhe, Neigung = 15°

WANDSTECKDOSE

wasserdicht IP67
* Grundgehäuse B x H x T =
160 x 201 x 260 mm
1 x Ø50 oben, 2 x Ø40 unten

** Grundgehäuse B x H x T =
160 x 201 x 260 mm
1 x M63 oben, 2 x Ø40 unten

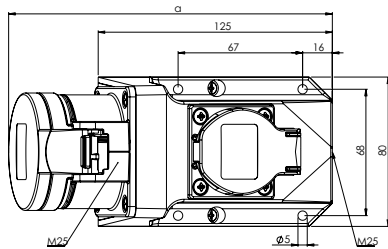
- HighPower-Ausführung
- mit Pilotkontakt
- Schraubklemmen
- Leitungseinführung oben, unten oder hinten
- Gehäuse um 180° drehbar

SPANNUNG	110 V~	230 V~	400 V~	440 V~	500 V~	>50-500 V~	>50-500 V~
FREQUENZ	50/60 Hz	50/60 Hz	50/60 Hz	50/60 Hz	50/60 Hz	100-300 Hz	301-500 Hz
KENN-ZEICHNUNG	4h	3p = 6h 4p/5p = 9h	3p = 9h 4p/5p = 6h	11h	7h	10h	2h

AMPERE	POLE	PROD.-NR.	PROD.-NR.	PROD.-NR.	PROD.-NR.	PROD.-NR.	PROD.-NR.	PROD.-NR.	VERP.-EINHEIT
125 *	3	D34S17	D34S27	D34S37		D34S57	D34S87	D34S97	1
125 **	4	D44S17	D44S27	D44S37	D44S47	D44S57	D44S87	D44S97	1
125 **	5	D54S17	D54S27	D54S37		D54S57	D54S87	D54S97	1

KOMBI-WANDSTECKDOSEN

nach IEC 60309, EN 60309, VDE 0623



POLZAHL	3	4	5	3	4	5
AMPERE	16			32		

a	171	172	170	182	182	183
b	127	130	135	135	135	144
M	2 x 25	2 x 25	2 x 25	2 x 25	2 x 25	2 x 25
Gewicht [g/Stück]	394	415	425	446	458	500

b = Höhe, Neigung = 15°

KOMBI-WANDSTECKDOSE

spritzwassergeschützt IP44

- Wanddose mit integrierter SCHUKO-Steckdose
- Anschlussklemmen bis 10 mm²
- fertig verdrahtet**
- Leitungseinführung oben, unten oder hinten
- bei 32 A: SCHUKO-Steckdose abgesichert, Sicherung (10 A träge)
- inklusive Würgenippel

SPANNUNG	230 V~	400 V~	SPANNUNG	230 V~	400 V~
FREQUENZ	50/60 Hz	50/60 Hz	FREQUENZ	50/60 Hz	50/60 Hz
KENN-ZEICHNUNG	3p = 6h 4p/5p = 9h	3p = 9h 4p/5p = 6h	KENN-ZEICHNUNG	3p = 6h 4p/5p = 9h	3p = 9h 4p/5p = 6h

AMPERE	POLE	PROD.-NR.	PROD.-NR.	AMPERE	POLE	PROD.-NR.	PROD.-NR.	VERP.-EINHEIT
16	3 ^a	D31S231		16	3 ^b	D31S232		5
16	4 ^a	D41S231	D41S331	16	4 ^b	D41S232	D41S332	5
16	5 ^a		D51S331	16	5 ^b		D51S332	5
32	3 ^a	D32S231		32	3 ^b	D32S232		5
32	4 ^a	D42S231	D42S331	32	4 ^b	D42S232	D42S332	5
32	5 ^a		D52S331	32	5 ^b		D52S332	5

^a fertig verdrahtet

^b nicht verdrahtet



KOMBI-WANDSTECKDOSE

spritzwassergeschützt IP44

- Wanddose mit integrierter Schutzkontaktsteckdose mit Stift-Erdung **(mit franz./belg. Erde)**
- Anschlussklemmen bis 10 mm²
- fertig verdrahtet**
- Leitungseinführung oben, unten oder hinten
- bei 32 A: Schutzkontaktsteckdose abgesichert, Sicherung (10 A träge)
- inklusive Würgenippel

SPANNUNG	230 V~	400 V~	SPANNUNG	230 V~	400 V~
FREQUENZ	50/60 Hz	50/60 Hz	FREQUENZ	50/60 Hz	50/60 Hz
KENN-ZEICHNUNG	3p = 6h 4p/5p = 9h	3p = 9h 4p/5p = 6h	KENN-ZEICHNUNG	3p = 6h 4p/5p = 9h	3p = 9h 4p/5p = 6h

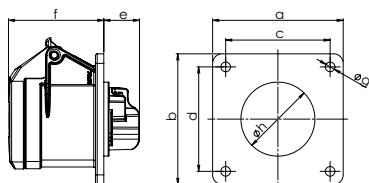
AMPERE	POLE	PROD.-NR.	PROD.-NR.	AMPERE	POLE	PROD.-NR.	PROD.-NR.	VERP.-EINHEIT
16	3 ^a	D31S233		16	3 ^b	D31S234		5
16	4 ^a	D41S233	D41S333	16	4 ^b	D41S234	D41S334	5
16	5 ^a		D51S333	16	5 ^b		D51S334	5
32	3 ^a	D32S233		32	3 ^b	D32S234		5
32	4 ^a	D42S233	D42S333	32	4 ^b	D42S234	D42S334	5
32	5 ^a		D52S333	32	5 ^b		D52S334	5

^a fertig verdrahtet

^b nicht verdrahtet

FLANSCHSTECKDOSEN GERADE

nach IEC 60309, EN 60309, VDE 0623



POLZAHL	3	4	5	3	4	5
AMPERE	16			32		

a und b	75	75	75	75	75	75
c und d	60	60	60	60	60	60
e	21	21	21	23	23	23
f	55	55	55	67	67	67
g	5,5	5,5	5,5	5,5	5,5	5,5
h	43	45	55	55	55	58
Gewicht [g/Stück]	117	132	141	168	185	217

FLANSCHSTECKDOSE GERADE

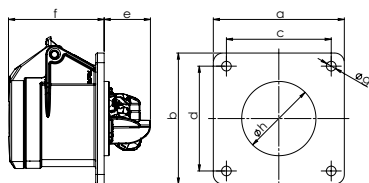
spritzwassergeschützt IP54
*spritzwassergeschützt IP44

- Schraubklemmen
- geeignet für Kabelkanäle

Alle Flanschsteckdosen sind auch als **vernickelte** Kontaktausführung erhältlich. Fügen Sie bei der Produktnummer ein „V“ anstelle des „S“ ein, also z. B. F31V100.

SPANNUNG	110 V~	230 V~	400 V~	440 V~	500 V~	>50-500 V~	>50-500 V~
FREQUENZ	50/60 Hz	50/60 Hz	50/60 Hz	50/60 Hz	50/60 Hz	100-300 Hz	301-500 Hz
KENNZEICHNUNG	4h	3p = 6h 4p/5p = 9h	3p = 9h 4p/5p = 6h	11h	7h	10h	2h

AMPERE	POLE	PROD.-NR.	PROD.-NR.	PROD.-NR.	PROD.-NR.	PROD.-NR.	PROD.-NR.	PROD.-NR.	VERP.-EINHEIT
16	3	F31S100	F31S200	F31S300		F31S500	F31S800	F31S900	10
16*	4	F41S100	F41S200	F41S300	F41S400	F41S500	F41S800	F41S900	10
16	5	F51S100	F51S200	F51S300		F51S500	F51S800	F51S900	10
32*	3	F32S100	F32S200	F32S300		F32S500	F32S800	F32S900	10
32*	4	F42S100	F42S200	F42S300	F42S400	F42S500	F42S800	F42S900	10
32	5	F52S100	F52S200	F52S300		F52S500	F52S800	F52S900	10



POLZAHL	3	4	5	3	4	5
AMPERE	16			32		

a und b	75	75	75	75	75	75
c und d	60	60	60	60	60	60
e	27	27	27	27	27	27
f	55	55	55	67	67	67
g	5,5	5,5	5,5	5,5	5,5	5,5
h	43	45	55	55	55	58
Gewicht [g/Stück]	116	131	138	156	173	200



FLANSCHSTECKDOSE GERADE

spritzwassergeschützt IP54
*spritzwassergeschützt IP44

- schraubenlose Anschluss-technik (plug2power)
- geeignet für Kabelkanäle

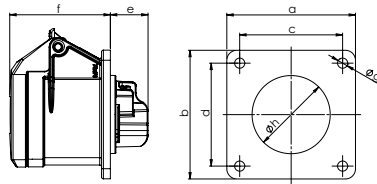
Alle Flanschsteckdosen sind auch als **vernickelte** Kontaktausführung erhältlich. Fügen Sie bei der Produktnummer ein „V“ anstelle des „S“ ein, also z. B. F31VL11.

SPANNUNG	110 V~	230 V~	400 V~	500 V~	>50-500 V~	>50-500 V~
FREQUENZ	50/60 Hz	50/60 Hz	50/60 Hz	50/60 Hz	100-300 Hz	301-500 Hz
KENNZEICHNUNG	4h	3p = 6h 4p/5p = 9h	3p = 9h 4p/5p = 6h	7h	10h	2h

AMPERE	POLE	PROD.-NR.	PROD.-NR.	PROD.-NR.	PROD.-NR.	PROD.-NR.	PROD.-NR.	VERP.-EINHEIT
16	3	F31SL11	F31SL21	F31SL31	F31SL51	F31SL81	F31SL91	10
16*	4	F41SL11	F41SL21	F41SL31	F41SL51	F41SL81	F41SL91	10
16	5	F51SL11	F51SL21	F51SL31	F51SL51	F51SL81	F51SL91	10
32*	3	F32SL11	F32SL21	F32SL31	F32SL51	F32SL81	F32SL91	10
32*	4	F42SL11	F42SL21	F42SL31	F42SL51	F42SL81	F42SL91	10
32	5	F52SL11	F52SL21	F52SL31	F52SL51	F52SL81	F52SL91	10

FLANSCHSTECKDOSEN GERADE

nach IEC 60309, EN 60309, VDE 0623



POLZAHL	3	4	5	3	4	5
AMPERE	16			32		

a und b	70	70	70	70	70	70
c und d	56	56	56	56	56	56
e	21	21	21	23	23	23
f	55	55	55	67	67	67
g	5,5	5,5	5,5	5,5	5,5	5,5
h	43	45	55	55	55	58
Gewicht [g/Stück]	113	128	150	164	181	213

FLANSCHSTECKDOSE GERADE

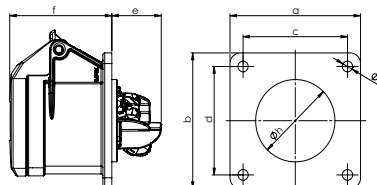
spritzwassergeschützt IP54
*spritzwassergeschützt IP44

· Schraubklemmen

Alle Flanschsteckdosen sind auch als **vernickelte** Kontaktausführung erhältlich. Fügen Sie bei der Produktnummer ein „V“ anstelle des „S“ ein, also z. B. F31V101.

SPANNUNG	110 V~	230 V~	400 V~	440 V~	500 V~	>50-500 V~	>50-500 V~
FREQUENZ	50/60 Hz	50/60 Hz	50/60 Hz	50/60 Hz	50/60 Hz	100-300 Hz	301-500 Hz
KENNZEICHNUNG	4h	3p = 6h 4p/5p = 9h	3p = 9h 4p/5p = 6h	11h	7h	10h	2h

AMPERE	POLE	PROD.-NR.	PROD.-NR.	PROD.-NR.	PROD.-NR.	PROD.-NR.	PROD.-NR.	PROD.-NR.	VERP.-EINHEIT
16	3	F31S101	F31S201	F31S301		F31S501	F31S801	F31S901	10
16*	4	F41S101	F41S201	F41S301	F41S401	F41S501	F41S801	F41S901	10
16	5	F51S101	F51S201	F51S301		F51S501	F51S801	F51S901	10
32*	3	F32S101	F32S201	F32S301		F32S501	F32S801	F32S901	10
32*	4	F42S101	F42S201	F42S301	F42S401	F42S501	F42S801	F42S901	10
32	5	F52S101	F52S201	F52S301		F52S501	F52S801	F52S901	10



POLZAHL	3	4	5	3	4	5
AMPERE	16			32		

a und b	70	70	70	70	70	70
c und d	56	56	56	56	56	56
e	27	27	27	27	27	27
f	55	55	55	67	67	67
g	5,5	5,5	5,5	5,5	5,5	5,5
h	43	45	55	55	55	58
Gewicht [g/Stück]	112	127	144	152	169	196

plug2power

FLANSCHSTECKDOSE GERADE

spritzwassergeschützt IP54
*spritzwassergeschützt IP44

· schraubenlose Anschluss-technik (plug2power)

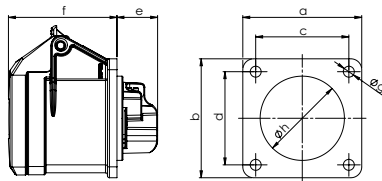
Alle Flanschsteckdosen sind auch als **vernickelte** Kontaktausführung erhältlich. Fügen Sie bei der Produktnummer ein „V“ anstelle des „S“ ein, also z. B. F31V101.

SPANNUNG	110 V~	230 V~	400 V~	500 V~	>50-500 V~	>50-500 V~
FREQUENZ	50/60 Hz	50/60 Hz	50/60 Hz	50/60 Hz	100-300 Hz	301-500 Hz
KENNZEICHNUNG	4h	3p = 6h 4p/5p = 9h	3p = 9h 4p/5p = 6h	7h	10h	2h

AMPERE	POLE	PROD.-NR.	PROD.-NR.	PROD.-NR.	PROD.-NR.	PROD.-NR.	PROD.-NR.	VERP.-EINHEIT
16	3	F31SL10	F31SL20	F31SL30	F31SL50	F31SL80	F31SL90	10
16*	4	F41SL10	F41SL20	F41SL30	F41SL50	F41SL80	F41SL90	10
16	5	F51SL10	F51SL20	F51SL30	F51SL50	F51SL80	F51SL90	10
32*	3	F32SL10	F32SL20	F32SL30	F32SL50	F32SL80	F32SL90	10
32*	4	F42SL10	F42SL20	F42SL30	F42SL50	F42SL80	F42SL90	10
32	5	F52SL10	F52SL20	F52SL30	F52SL50	F52SL80	F52SL90	10

FLANSCHSTECKDOSEN GERADE

nach IEC 60309, EN 60309, VDE 0623



POLZAHL	3	4
AMPERE	16	

a und b	60	60
c und d	47	47
e	21	21
f	55	55
g	5,5	5,5
h	43	45
Gewicht [g/Stück]	105	120

plug²power^b

FLANSCHSTECKDOSE GERADE

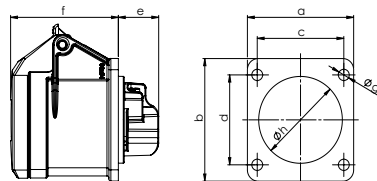
spritzwassergeschützt IP54
*spritzwassergeschützt IP44

- ^a Schraubklemmen
- ^b schraubenlose Anschluss-technik (plug2power)

Alle Flanschsteckdosen sind auch als **vernickelte** Kontaktausführung erhältlich. Fügen Sie bei der Produkt-nummer ein „V“ anstelle des „S“ ein, also z. B. F31V102.

SPANNUNG	110 V~	230 V~	400 V~	440 V~	500 V~	>50-500 V~	>50-500 V~
FREQUENZ	50/60 Hz	50/60 Hz	50/60 Hz	50/60 Hz	50/60 Hz	100-300 Hz	301-500 Hz
KENN-ZEICHNUNG	4h	3p = 6h 4p/5p = 9h	3p = 9h 4p/5p = 6h	11h	7h	10h	2h

AMPERE	POLE	PROD.-NR.	PROD.-NR.	PROD.-NR.	PROD.-NR.	PROD.-NR.	PROD.-NR.	PROD.-NR.	VERP.-EINHEIT
16	3 ^a	F31S102	F31S202	F31S302		F31S502	F31S802	F31S902	10
16*	4 ^a	F41S102	F41S202	F41S302	F41S402	F41S502	F41S802	F41S902	10
16	3 ^b	F31SL12	F31SL22	F31SL32		F31SL52	F31SL82	F31SL92	10
16*	4 ^b	F41SL12	F41SL22	F41SL32		F41SL52	F41SL82	F41SL92	10



POLZAHL	3 ^a	3 ^b	3 ^c	4 ^c
AMPERE	16			

Flansch a	54	55	65	65
Flansch b	60	55	65	65
c und d	44	44	52	52
e	21	28	21	21
f	55	46	55	55
g	5,5	4,5	5,5	5,5
h	43	43	43	45
Gewicht [g/Stück]	103	120	109	124

- ^a mit Flansch 60 x 54 mm
- ^b mit Flansch 55 x 55 mm
- ^c mit Flansch 65 x 65 mm

FLANSCHSTECKDOSE GERADE

spritzwassergeschützt IP54
*spritzwassergeschützt IP44

- Schraubklemmen

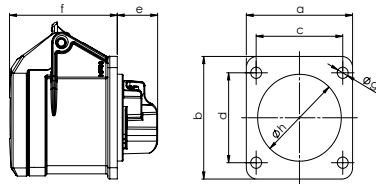
Alle Flanschsteckdosen sind auch als **vernickelte** Kontaktausführung erhältlich. Fügen Sie bei der Produkt-nummer ein „V“ anstelle des „S“ ein, also z. B. F31V104.

SPANNUNG	110 V~	230 V~	400 V~	440 V~	500 V~	>50-500 V~	>50-500 V~
FREQUENZ	50/60 Hz	50/60 Hz	50/60 Hz	50/60 Hz	50/60 Hz	100-300 Hz	301-500 Hz
KENN-ZEICHNUNG	4h	3p = 6h 4p/5p = 9h	3p = 9h 4p/5p = 6h	11h	7h	10h	2h

AMPERE	POLE	PROD.-NR.	PROD.-NR.	PROD.-NR.	PROD.-NR.	PROD.-NR.	PROD.-NR.	PROD.-NR.	VERP.-EINHEIT
16	3 ^a	F31S104	F31S204	F31S304		F31S504	F31S804	F31S904	10
16	3 ^b	F31S103	F31S203	F31S303		F31S503	F31S803	F31S903	10
16	3 ^c	F31S105	F31S205	F31S305		F31S505	F31S805	F31S905	10
16*	4 ^c	F41S105	F41S205	F41S305	F41S405	F41S505	F41S805	F41S905	10

FLANSCHSTECKDOSEN GERADE

nach IEC 60309, EN 60309, VDE 0623



POLZAHL	3 ^a	3 ^b	3 ^c
AMPERE	16		

Flansch a	54	55	65
Flansch b	60	55	65
c und d	44	44	52
e	21	28	21
f	55	46	55
g	5,5	4,5	5,5
h	43	43	43
Gewicht [g/Stück]	103	120	109



^a mit Flansch 60 x 54 mm
^b mit Flansch 55 x 55 mm

FLANSCHSTECKDOSE GERADE

spritzwassergeschützt IP54

· schraubenlose Anschluss-
 technik (plug2power)

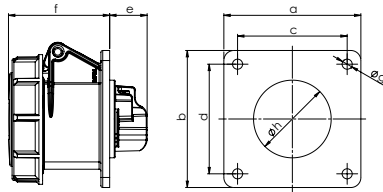
Alle Flanschsteckdosen sind
 auch als **vernickelte**
 Kontaktausführung erhältlich.
 Fügen Sie bei der Produkt-
 nummer ein „V“ anstelle des
 „S“ ein, also z. B. F31VL14.

SPANNUNG	110 V~	230 V~	400 V~	500 V~	>50-500 V~	>50-500 V~
FREQUENZ	50/60 Hz	50/60 Hz	50/60 Hz	50/60 Hz	100-300 Hz	301-500 Hz
KENN- ZEICHNUNG	4h	3p = 6h 4p/5p = 9h	3p = 9h 4p/5p = 6h	7h	10h	2h

AMPERE	POLE	PROD.-NR.	PROD.-NR.	PROD.-NR.	PROD.-NR.	PROD.-NR.	PROD.-NR.	VERP.- EINHEIT
16	3 ^a	F31SL14	F31SL24	F31SL34	F31SL54	F31SL84	F31SL94	10
16	3 ^b	F31SL1B	F31SL2B	F31SL3B	F31SL5B	F31SL8B	F31SL9B	10
16	3 ^c	F31SL1K	F31SL2K	F31SL3K	F31SL5K	F31SL8K	F31SL9K	10

FLANSCHSTECKDOSEN GERADE

nach IEC 60309, EN 60309, VDE 0623



POLZAHL	3	4	5	3	4	5
AMPERE	16			32		

a und b	75	75	75	75	75	75
c und d	60	60	60	60	60	60
e	21	21	21	23	23	23
f	55	55	55	67	67	67
g	5,5	5,5	5,5	5,5	5,5	5,5
h	43	45	55	55	55	58
Gewicht [g/Stück]	134	153	166	200	217	250

FLANSCHSTECKDOSE GERADE

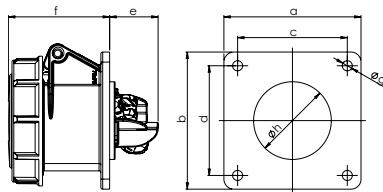
wasserdicht IP67

· Schraubklemmen

Alle Flanschsteckdosen sind auch als **vernickelte** Kontaktausführung erhältlich. Fügen Sie bei der Produkt-nummer ein „V“ anstelle des „S“ ein, also z. B. F31V150.

SPANNUNG	110 V~	230 V~	400 V~	440 V~	500 V~	>50-500 V~	>50-500 V~
FREQUENZ	50/60 Hz	50/60 Hz	50/60 Hz	50/60 Hz	50/60 Hz	100-300 Hz	301-500 Hz
KENN-ZEICHNUNG	4h	3p = 6h 4p/5p = 9h	3p = 9h 4p/5p = 6h	11h	7h	10h	2h

AMPERE	POLE	PROD.-NR.	PROD.-NR.	PROD.-NR.	PROD.-NR.	PROD.-NR.	PROD.-NR.	PROD.-NR.	VERP.-EINHEIT
16	3	F31S150	F31S250	F31S350		F31S550	F31S850	F31S950	10
16	4	F41S150	F41S250	F41S350	F41S450	F41S550	F41S850	F41S950	10
16	5	F51S150	F51S250	F51S350		F51S550	F51S850	F51S950	10
32	3	F32S150	F32S250	F32S350		F32S550	F32S850	F32S950	10
32	4	F42S150	F42S250	F42S350	F42S450	F42S550	F42S850	F42S950	10
32	5	F52S150	F52S250	F52S350		F52S550	F52S850	F52S950	10



POLZAHL	3	4	5	3	4	5
AMPERE	16			32		

a und b	75	75	75	75	75	75
c und d	60	60	60	60	60	60
e	27	27	27	27	27	27
f	55	55	55	67	67	67
g	5,5	5,5	5,5	5,5	5,5	5,5
h	43	45	55	55	55	58
Gewicht [g/Stück]	133	152	163	188	204	233

plug2power

FLANSCHSTECKDOSE GERADE

wasserdicht IP67

· schraubenlose Anschluss-technik (plug2power)

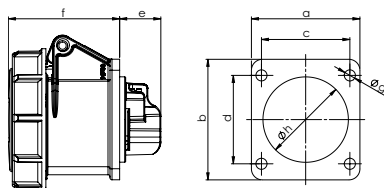
Alle Flanschsteckdosen sind auch als **vernickelte** Kontaktausführung erhältlich. Fügen Sie bei der Produkt-nummer ein „V“ anstelle des „S“ ein, also z. B. F31V16.

SPANNUNG	110 V~	230 V~	400 V~	500 V~	>50-500 V~	>50-500 V~
FREQUENZ	50/60 Hz	50/60 Hz	50/60 Hz	50/60 Hz	100-300 Hz	301-500 Hz
KENN-ZEICHNUNG	4h	3p = 6h 4p/5p = 9h	3p = 9h 4p/5p = 6h	7h	10h	2h

AMPERE	POLE	PROD.-NR.	PROD.-NR.	PROD.-NR.	PROD.-NR.	PROD.-NR.	PROD.-NR.	VERP.-EINHEIT
16	3	F31SL16	F31SL26	F31SL36	F31SL56	F31SL86	F31SL96	10
16	4	F41SL16	F41SL26	F41SL36	F41SL56	F41SL86	F41SL96	10
16	5	F51SL16	F51SL26	F51SL36	F51SL56	F51SL86	F51SL96	10
32	3	F32SL16	F32SL26	F32SL36	F32SL56	F32SL86	F32SL96	10
32	4	F42SL16	F42SL26	F42SL36	F42SL56	F42SL86	F42SL96	10
32	5	F52SL16	F52SL26	F52SL36	F52SL56	F52SL86	F52SL96	10

FLANSCHSTECKDOSEN GERADE

nach IEC 60309, EN 60309, VDE 0623



a mit Flansch 60 x 54 mm

b mit Flansch 60 x 60 mm

c mit Flansch 70 x 70 mm

POLZAHL	3 ^a	3 ^b	3 ^c
AMPERE	16		

Flansch a	54	60	70
Flansch b	60	60	70
Lochabstand c	44	47	56
Lochabstand d	44	47	56
e	21	21	21
f	55	55	55
g	5,5	5,5	5,5
h	43	43	43
Gewicht [g/Stück]	105	107	115

FLANSCHSTECKDOSE GERADE

wasserdicht IP67

· Schraubklemmen

Alle Flanschsteckdosen sind auch als **vernickelte**

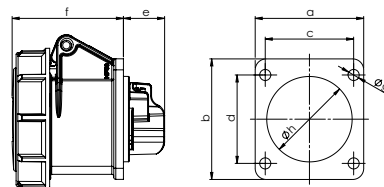
Kontaktausführung erhältlich. Fügen Sie bei der Produkt-nummer ein „V“ anstelle des „S“ ein, also z. B. F31V154.

SPANNUNG	110 V~	230 V~	400 V~	500 V~	>50-500 V~	>50-500 V~
FREQUENZ	50/60 Hz	50/60 Hz	50/60 Hz	50/60 Hz	100-300 Hz	301-500 Hz
KENN-ZEICHNUNG	4h	3p = 6h 4p/5p = 9h	3p = 9h 4p/5p = 6h	7h	10h	2h

AMPERE	POLE	PROD.-NR.	PROD.-NR.	PROD.-NR.	PROD.-NR.	PROD.-NR.	PROD.-NR.	VERP.-EINHEIT
16	3 ^a	F31S154	F31S254	F31S354	F31S554	F31S854	F31S954	10
16	3 ^b	F31S152	F31S252	F31S352	F31S552	F31S852	F31S952	10
16	3 ^c	F31S151	F31S251	F31S351	F31S551	F31S851	F31S951	10



plug2power



a mit Flansch 60 x 54 mm

b mit Flansch 60 x 60 mm

c mit Flansch 70 x 70 mm

POLZAHL	3 ^a	3 ^b	3 ^c
AMPERE	16		

Flansch a	54	60	70
Flansch b	60	60	70
Lochabstand c	44	47	56
Lochabstand d	44	47	56
e	21	21	21
f	55	55	55
g	5,5	5,5	5,5
h	43	43	43
Gewicht [g/Stück]	105	107	115

FLANSCHSTECKDOSE GERADE

wasserdicht IP67

· schraubenlose Anschluss-technik (plug2power)

Alle Flanschsteckdosen sind auch als **vernickelte**

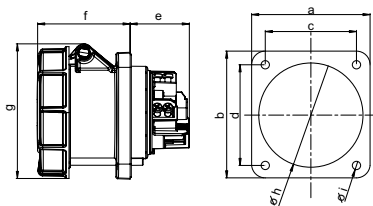
Kontaktausführung erhältlich. Fügen Sie bei der Produkt-nummer ein „V“ anstelle des „S“ ein, also z. B. F31V154.

SPANNUNG	110 V~	230 V~	400 V~	500 V~	>50-500 V~	>50-500 V~
FREQUENZ	50/60 Hz	50/60 Hz	50/60 Hz	50/60 Hz	100-300 Hz	301-500 Hz
KENN-ZEICHNUNG	4h	3p = 6h 4p/5p = 9h	3p = 9h 4p/5p = 6h	7h	10h	2h

AMPERE	POLE	PROD.-NR.	PROD.-NR.	PROD.-NR.	PROD.-NR.	PROD.-NR.	PROD.-NR.	VERP.-EINHEIT
16	3 ^a	F31SL15	F31SL25	F31SL35	F31SL55	F31SL85	F31SL95	10
16	3 ^b	F31SL17	F31SL27	F31SL37	F31SL57	F31SL87	F31SL97	10
16	3 ^c	F31SL19	F31SL29	F31SL39	F31SL59	F31SL89	F31SL99	10

FLANSCHSTECKDOSEN GERADE

nach IEC 60309, EN 60309, VDE 0623



POLZAHL	3 ^a	4 ^a	5 ^a	3 ^b	4 ^b	5 ^b
AMPERE	63			63		

Flansch a	100	100	100	100	100	100
Flansch b	100	100	100	107	107	107
Lochabstand c	80	80	80	77	77	77
Lochabstand d	80	80	80	85	85	85
e	50	50	50	50	50	50
f	80	80	80	80	80	80
g	114	114	114	114	114	114
h	85	85	85	85	85	85
i	7	7	7	7	7	7
Gewicht [g/Stück]	490	522	668	496	528	674

FLANSCHSTECKDOSE GERADE

wasserdicht IP67

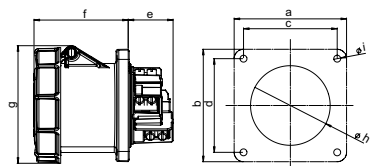
- HighPower-Ausführung
- mit Pilotkontakt
- Schraubklemmen

spritzwassergeschützt IP44
auf Anfrage

^a mit Flansch 100 x 100 mm
^b mit Flansch 107 x 100 mm

SPANNUNG	110 V~	230 V~	400 V~	440 V~	500 V~	>50-500 V~	>50-500 V~
FREQUENZ	50/60 Hz	50/60 Hz	50/60 Hz	50/60 Hz	50/60 Hz	100-300 Hz	301-500 Hz
KENNZEICHNUNG	4h	3p = 6h 4p/5p = 9h	3p = 9h 4p/5p = 6h	11h	7h	10h	2h

AMPERE	POLE	PROD.-NR.	PROD.-NR.	PROD.-NR.	PROD.-NR.	PROD.-NR.	PROD.-NR.	PROD.-NR.	VERP.-EINHEIT
63	3 ^a	F33S157	F33S257	F33S357		F33S557	F33S857	F33S957	2
63	4 ^a	F43S157	F43S257	F43S357	F43S457	F43S557	F43S857	F43S957	2
63	5 ^a	F53S157	F53S257	F53S357		F53S557	F53S857	F53S957	2
63	3 ^b	F33S156	F33S256	F33S356		F33S556	F33S856	F33S956	2
63	4 ^b	F43S156	F43S256	F43S356	F43S456	F43S556	F43S856	F43S956	2
63	5 ^b	F53S156	F53S256	F53S356		F53S556	F53S856	F53S956	2



POLZAHL	3	4	5
AMPERE	125		

a und b	120	120	120
c und d	100	100	100
e	48	48	48
f	101	101	101
g	126	126	126
h	90	90	90
i	8	8	8
Gewicht [g/Stück]	743	879	974

FLANSCHSTECKDOSE GERADE

wasserdicht IP67

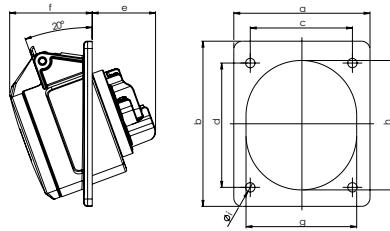
- HighPower-Ausführung
- mit Pilotkontakt
- Schraubklemmen

SPANNUNG	110 V~	230 V~	400 V~	440 V~	500 V~	>50-500 V~	>50-500 V~
FREQUENZ	50/60 Hz	50/60 Hz	50/60 Hz	50/60 Hz	50/60 Hz	100-300 Hz	301-500 Hz
KENNZEICHNUNG	4h	3p = 6h 4p/5p = 9h	3p = 9h 4p/5p = 6h	11h	7h	10h	2h

AMPERE	POLE	PROD.-NR.	PROD.-NR.	PROD.-NR.	PROD.-NR.	PROD.-NR.	PROD.-NR.	PROD.-NR.	VERP.-EINHEIT
125	3	F34S157	F34S257	F34S357		F34S557	F34S857	F34S957	2
125	4	F44S157	F44S257	F44S357	F44S457	F44S557	F44S857	F44S957	2
125	5	F54S157	F54S257	F54S357		F54S557	F54S857	F54S957	2

FLANSCHSTECKDOSEN SCHRÄG

nach IEC 60309, EN 60309, VDE 0623



POLZAHL	3	4	5	3	4	5
AMPERE	16			32		

Flansch a	70	70	80	80	80	80
Flansch b	85	85	97	97	97	97
Lochabstand c	50	50	60	60	60	60
Lochabstand d	65	65	73	73	73	73
e	38	38	39	51	51	51
f	47	47	48	50	50	52
g	51	56	65	65	65	70
h	61	67	76	75	75	80
i	5,5	5,5	5,5	5,5	5,5	5,5
Gewicht [g/Stück]	112	117	144	198	222	250

FLANSCHSTECKDOSE SCHRÄG 20°

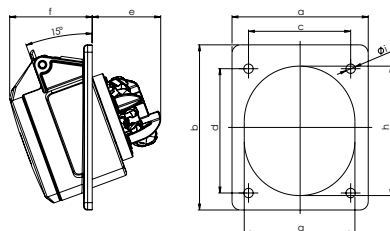
spritzwassergeschützt IP54
*spritzwassergeschützt IP44

· Schraubklemmen

Alle Flanschsteckdosen sind auch als **vernickelte** Kontaktausführung erhältlich. Fügen Sie bei der Produkt-nummer ein „V“ anstelle des „S“ ein, also z. B. F31V120.

SPANNUNG	110 V~	230 V~	400 V~	440 V~	500 V~	>50-500 V~	>50-500 V~
FREQUENZ	50/60 Hz	50/60 Hz	50/60 Hz	50/60 Hz	50/60 Hz	100-300 Hz	301-500 Hz
KENN-ZEICHNUNG	4h	3p = 6h 4p/5p = 9h	3p = 9h 4p/5p = 6h	11h	7h	10h	2h

AMPERE	POLE	PROD.-NR.	PROD.-NR.	PROD.-NR.	PROD.-NR.	PROD.-NR.	PROD.-NR.	PROD.-NR.	VERP.-EINHEIT
16	3	F31S120	F31S220	F31S320		F31S520	F31S820	F31S920	10
16*	4	F41S120	F41S220	F41S320	F41S420	F41S520	F41S820	F41S920	10
16	5	F51S120	F51S220	F51S320		F51S520	F51S820	F51S920	10
32*	3	F32S120	F32S220	F32S320		F32S520	F32S820	F32S920	10
32*	4	F42S120	F42S220	F42S320	F42S420	F42S520	F42S820	F42S920	10
32	5	F52S120	F52S220	F52S320		F52S520	F52S820	F52S920	10



POLZAHL	3	4
AMPERE	16	

Flansch a	70	70
Flansch b	85	85
Lochabstand c	50	50
Lochabstand d	65	65
e	41	41
f	47	47
g	51	56
h	61	67
i	5,5	5,5
Gewicht [g/Stück]	111	116

plug2power

FLANSCHSTECKDOSE SCHRÄG 15°

spritzwassergeschützt IP54
*spritzwassergeschützt IP44

· schraubenlose Anschluss-technik (plug2power)

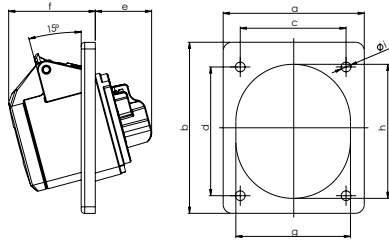
Alle Flanschsteckdosen sind auch als **vernickelte** Kontaktausführung erhältlich. Fügen Sie bei der Produkt-nummer ein „V“ anstelle des „S“ ein, also z. B. F31V113.

SPANNUNG	110 V~	230 V~	400 V~	500 V~	>50-500 V~	>50-500 V~
FREQUENZ	50/60 Hz	50/60 Hz	50/60 Hz	50/60 Hz	100-300 Hz	301-500 Hz
KENN-ZEICHNUNG	4h	3p = 6h 4p/5p = 9h	3p = 9h 4p/5p = 6h	7h	10h	2h

AMPERE	POLE	PROD.-NR.	PROD.-NR.	PROD.-NR.	PROD.-NR.	PROD.-NR.	PROD.-NR.	VERP.-EINHEIT
16	3	F31SL13	F31SL23	F31SL33	F31SL53	F31SL83	F31SL93	10
16*	4	F41SL13	F41SL23	F41SL33	F41SL53	F41SL83	F41SL93	10

FLANSCHSTECKDOSEN SCHRÄG

nach IEC 60309, EN 60309, VDE 0623



plug2power^b

POLZAHL	3 ^a	4 ^a	3 ^b	4 ^b	5 ^b	3 ^b	4 ^b	5 ^b
AMPERE	16		16			32		

Flansch a	80	80	80	80	80	80	80	80
Flansch b	97	97	97	97	97	97	97	97
Lochabstand c	60	60	60	60	60	60	60	60
Lochabstand d	73	73	73	73	73	73	73	73
e	30	33	30	33	41	48	48	48
f	49	49	49	49	48	50	50	52
g	70	70	70	70	65	65	65	70
h	77	77	77	77	76	75	75	80
i	5,5	5,5	5,5	5,5	5,5	5,5	5,5	5,5
Gewicht [g/Stück]	116	136	116	136	138	186	210	233

FLANSCHSTECKDOSE SCHRÄG 15°

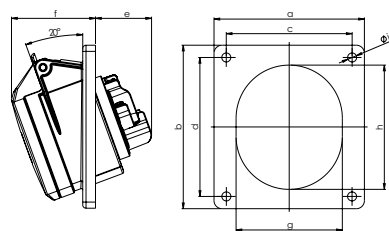
spritzwassergeschützt IP54
*spritzwassergeschützt IP44

- ^a Schraubklemmen
- ^b schraubenlose Anschluss-technik (plug2power)

Alle Flanschsteckdosen sind auch als **vernickelte** Kontaktausführung erhältlich. Fügen Sie bei der Produkt-nummer ein „V“ anstelle des „S“ ein, also z. B. F31V231.

SPANNUNG	110 V~	230 V~	400 V~	440 V~	500 V~	>50-500 V~	>50-500 V~
FREQUENZ	50/60 Hz	50/60 Hz	50/60 Hz	50/60 Hz	50/60 Hz	100-300 Hz	301-500 Hz
KENN-ZEICHNUNG	4h	3p = 6h 4p/5p = 9h	3p = 9h 4p/5p = 6h	11h	7h	10h	2h

AMPERE	POLE	PROD.-NR.	PROD.-NR.	PROD.-NR.	PROD.-NR.	PROD.-NR.	PROD.-NR.	PROD.-NR.	VERP.-EINHEIT
16	3 ^a	F31S131	F31S231	F31S331		F31S531	F31S831	F31S931	10
16*	4 ^a	F41S131	F41S231	F41S331	F41S431	F41S531	F41S831	F41S931	10
16	3 ^b	F31SL1C	F31SL2C	F31SL3C		F31SL5C	F31SL8C	F31SL9C	10
16*	4 ^b	F41SL1C	F41SL2C	F41SL3C		F41SL5C	F41SL8C	F41SL9C	10
16	5 ^b	F51SL1C	F51SL2C	F51SL3C		F51SL5C	F51SL8C	F51SL9C	10
32*	3 ^b	F32SL1C	F32SL2C	F32SL3C		F32SL5C	F32SL8C	F32SL9C	10
32*	4 ^b	F42SL1C	F42SL2C	F42SL3C		F42SL5C	F42SL8C	F42SL9C	10
32	5 ^b	F52SL1C	F52SL2C	F52SL3C		F52SL5C	F52SL8C	F52SL9C	10



POLZAHL	5	5
AMPERE	16	32

Flansch a	92	92
Flansch b	100	100
Lochabstand c	77	77
Lochabstand d	85	85
e	36	41
f	49	59
g	70	77
h	77	88
i	5,5	5,5
Gewicht [g/Stück]	175	247

FLANSCHSTECKDOSE SCHRÄG 20°

spritzwassergeschützt IP54

- Schraubklemmen

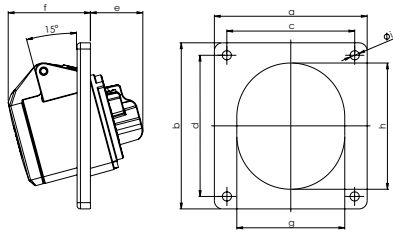
Alle Flanschsteckdosen sind auch als **vernickelte** Kontaktausführung erhältlich. Fügen Sie bei der Produkt-nummer ein „V“ anstelle des „S“ ein, also z. B. F51V133.

SPANNUNG	110 V~	230 V~	400 V~	500 V~	>50-500 V~	>50-500 V~
FREQUENZ	50/60 Hz	50/60 Hz	50/60 Hz	50/60 Hz	100-300 Hz	301-500 Hz
KENN-ZEICHNUNG	4h	3p = 6h 4p/5p = 9h	3p = 9h 4p/5p = 6h	7h	10h	2h

AMPERE	POLE	PROD.-NR.	PROD.-NR.	PROD.-NR.	PROD.-NR.	PROD.-NR.	PROD.-NR.	VERP.-EINHEIT
16	5	F51S133	F51S233	F51S333	F51S533	F51S833	F51S933	10
32	5	F52S133	F52S233	F52S333	F52S533	F52S833	F52S933	10

FLANSCHSTECKDOSEN SCHRÄG

nach IEC 60309, EN 60309, VDE 0623



POLZAHL	3	4	3	4
AMPERE	16		32	

Flansch a	92	92	92	92
Flansch b	100	100	100	100
Lochabstand c	77	77	77	77
Lochabstand d	85	85	85	85
e	30	33	38	38
f	49	49	59	59
g	70	70	77	77
h	77	77	88	88
i	5,5	5,5	5,5	5,5
Gewicht [g/Stück]	121	141	195	219

FLANSCHSTECKDOSE SCHRÄG 15°

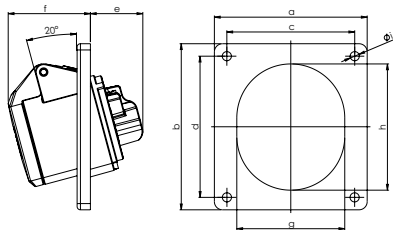
spritzwassergeschützt IP54
*spritzwassergeschützt IP44

- Schraubklemmen
- dreiteilig

Alle Flanschsteckdosen sind auch als **vernickelte** Kontaktausführung erhältlich. Fügen Sie bei der Produkt-nummer ein „V“ anstelle des „S“ ein, also z. B. F31V133.

SPANNUNG	110 V~	230 V~	400 V~	440 V~	500 V~	>50-500 V~	>50-500 V~
FREQUENZ	50/60 Hz	50/60 Hz	50/60 Hz	50/60 Hz	50/60 Hz	100-300 Hz	301-500 Hz
KENN-ZEICHNUNG	4h	3p = 6h 4p/5p = 9h	3p = 9h 4p/5p = 6h	11h	7h	10h	2h

AMPERE	POLE	PROD.-NR.	PROD.-NR.	PROD.-NR.	PROD.-NR.	PROD.-NR.	PROD.-NR.	PROD.-NR.	VERP.-EINHEIT
16	3	F31S133	F31S233	F31S333		F31S533	F31S833	F31S933	10
16*	4	F41S133	F41S233	F41S333	F41S433	F41S533	F41S833	F41S933	10
32*	3	F32S133	F32S233	F32S333		F32S533	F32S833	F32S933	10
32*	4	F42S133	F42S233	F42S333	F42S433	F42S533	F42S833	F42S933	10



POLZAHL	3	4	5	3	4	5
AMPERE	16			32		

Flansch a	92	92	92	92	92	92
Flansch b	100	100	100	100	100	100
Lochabstand c	77	77	77	77	77	77
Lochabstand d	85	85	85	85	85	85
e	30	33	38	38	38	45
f	49	49	49	59	59	59
g	70	70	70	77	77	77
h	77	77	77	88	88	88
i	5,5	5,5	5,5	5,5	5,5	5,5
Gewicht [g/Stück]	121	141	169	195	219	230

plug2power

FLANSCHSTECKDOSE SCHRÄG 20°

spritzwassergeschützt IP54
*spritzwassergeschützt IP44

- schraubenlose Anschluss-technik (plug2power)
- dreiteilig

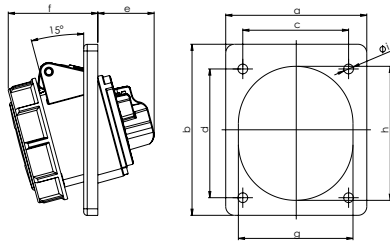
Alle Flanschsteckdosen sind auch als **vernickelte** Kontaktausführung erhältlich. Fügen Sie bei der Produkt-nummer ein „V“ anstelle des „S“ ein, also z. B. F31V11F.

SPANNUNG	110 V~	230 V~	400 V~	500 V~	>50-500 V~	>50-500 V~
FREQUENZ	50/60 Hz	50/60 Hz	50/60 Hz	50/60 Hz	100-300 Hz	301-500 Hz
KENN-ZEICHNUNG	4h	3p = 6h 4p/5p = 9h	3p = 9h 4p/5p = 6h	7h	10h	2h

AMPERE	POLE	PROD.-NR.	PROD.-NR.	PROD.-NR.	PROD.-NR.	PROD.-NR.	PROD.-NR.	VERP.-EINHEIT
16	3	F31SL1F	F31SL2F	F31SL3F	F31SL5F	F31SL8F	F31SL9F	10
16*	4	F41SL1F	F41SL2F	F41SL3F	F41SL5F	F41SL8F	F41SL9F	10
16	5	F51SL1F	F51SL2F	F51SL3F	F51SL5F	F51SL8F	F51SL9F	10
32*	3	F32SL1F	F32SL2F	F32SL3F	F32SL5F	F32SL8F	F32SL9F	10
32*	4	F42SL1F	F42SL2F	F42SL3F	F42SL5F	F42SL8F	F42SL9F	10
32	5	F52SL1F	F52SL2F	F52SL3F	F52SL5F	F52SL8F	F52SL9F	10

FLANSCHSTECKDOSEN SCHRÄG

nach IEC 60309, EN 60309, VDE 0623



POLZAHL	3	4
AMPERE	16	

Flansch a	80	80
Flansch b	97	97
Lochabstand c	60	60
Lochabstand d	73	73
e	30	33
f	54	54
g	70	70
h	77	77
i	5,5	5,5
Gewicht [g/Stück]	157	174

FLANSCHSTECKDOSE SCHRÄG 15°

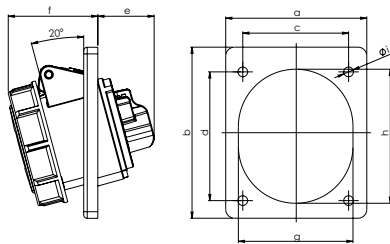
wasserdicht IP67

- Schraubklemmen
- dreiteilig

Alle Flanschsteckdosen sind auch als **vernickelte** Kontaktausführung erhältlich. Fügen Sie bei der Produktnummer ein „V“ anstelle des „S“ ein, also z. B. F31V181.

SPANNUNG	110 V~	230 V~	400 V~	440 V~	500 V~	>50-500 V~	>50-500 V~
FREQUENZ	50/60 Hz	50/60 Hz	50/60 Hz	50/60 Hz	50/60 Hz	100-300 Hz	301-500 Hz
KENNZEICHNUNG	4h	3p = 6h 4p/5p = 9h	3p = 9h 4p/5p = 6h	11h	7h	10h	2h

AMPERE	POLE	PROD.-NR.	PROD.-NR.	PROD.-NR.	PROD.-NR.	PROD.-NR.	PROD.-NR.	PROD.-NR.	VERP.-EINHEIT
16	3	F31S181	F31S281	F31S381		F31S581	F31S881	F31S981	10
16	4	F41S181	F41S281	F41S381	F41S481	F41S581	F41S881	F41S981	10



POLZAHL	3	4	5	3	4	5
AMPERE	16			32		

Flansch a	80	80	80	80	80	80
Flansch b	97	97	97	97	97	97
Lochabstand c	60	60	60	60	60	60
Lochabstand d	73	73	73	73	73	73
e	30	33	39	51	51	51
f	54	54	54	60	60	61
g	70	70	65	65	65	70
h	77	77	76	75	75	80
i	5,5	5,5	5,5	5,5	5,5	5,5
Gewicht [g/Stück]	157	174	168	224	248	278

plug2power

FLANSCHSTECKDOSE SCHRÄG 20°

wasserdicht IP67

- schraubenlose Anschluss-technik (plug2power)
- dreiteilig

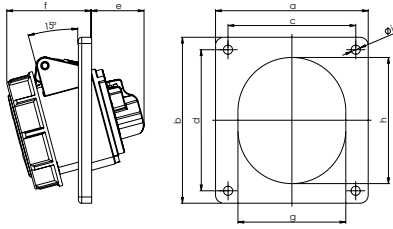
Alle Flanschsteckdosen sind auch als **vernickelte** Kontaktausführung erhältlich. Fügen Sie bei der Produktnummer ein „V“ anstelle des „S“ ein, also z. B. F31V11D.

SPANNUNG	110 V~	230 V~	400 V~	500 V~	>50-500 V~	>50-500 V~
FREQUENZ	50/60 Hz	50/60 Hz	50/60 Hz	50/60 Hz	100-300 Hz	301-500 Hz
KENNZEICHNUNG	4h	3p = 6h 4p/5p = 9h	3p = 9h 4p/5p = 6h	7h	10h	2h

AMPERE	POLE	PROD.-NR.	PROD.-NR.	PROD.-NR.	PROD.-NR.	PROD.-NR.	PROD.-NR.	VERP.-EINHEIT
16	3	F31SL1D	F31SL2D	F31SL3D	F31SL5D	F31SL8D	F31SL9D	10
16	4	F41SL1D	F41SL2D	F41SL3D	F41SL5D	F41SL8D	F41SL9D	10
16	5	F51SL1D	F51SL2D	F51SL3D	F51SL5D	F51SL8D	F51SL9D	10
32	3	F32SL1D	F32SL2D	F32SL3D	F32SL5D	F32SL8D	F32SL9D	10
32	4	F42SL1D	F42SL2D	F42SL3D	F42SL5D	F42SL8D	F42SL9D	10
32	5	F52SL1D	F52SL2D	F52SL3D	F52SL5D	F52SL8D	F52SL9D	10

FLANSCHSTECKDOSEN SCHRÄG

nach IEC 60309, EN 60309, VDE 0623



POLZAHL	3	4	5	3	4	5
AMPERE	16			32		

Flansch a	92	92	92	92	92	92
Flansch b	100	100	100	100	100	100
Lochabstand c	77	77	77	77	77	77
Lochabstand d	85	85	85	85	85	85
e	30	33	36	38	38	41
f	54	54	54	65	65	65
g	70	70	70	77	77	77
h	77	77	77	88	88	88
i	5,5	5,5	5,5	5,5	5,5	5,5
Gewicht [g/Stück]	152	172	206	226	250	278

FLANSCHSTECKDOSE SCHRÄG 15°

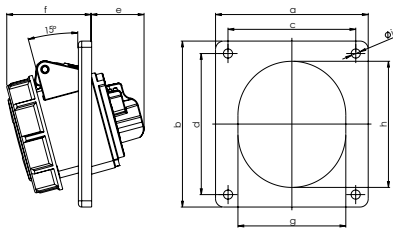
wasserdicht IP67

- Schraubklemmen
- dreiteilig

Alle Flanschsteckdosen sind auch als **vernickelte** Kontaktausführung erhältlich. Fügen Sie bei der Produktnummer ein „V“ anstelle des „S“ ein, also z. B. F31V183.

SPANNUNG	110 V~	230 V~	400 V~	440 V~	500 V~	>50-500 V~	>50-500 V~
FREQUENZ	50/60 Hz	50/60 Hz	50/60 Hz	50/60 Hz	50/60 Hz	100-300 Hz	301-500 Hz
KENNZEICHNUNG	4h	3p = 6h 4p/5p = 9h	3p = 9h 4p/5p = 6h	11h	7h	10h	2h

AMPERE	POLE	PROD.-NR.	PROD.-NR.	PROD.-NR.	PROD.-NR.	PROD.-NR.	PROD.-NR.	PROD.-NR.	VERP.-EINHEIT
16	3	F31S183	F31S283	F31S383		F31S583	F31S883	F31S983	10
16	4	F41S183	F41S283	F41S383	F41S483	F41S583	F41S883	F41S983	10
16	5	F51S183	F51S283	F51S383		F51S583	F51S883	F51S983	10
32	3	F32S183	F32S283	F32S383		F32S583	F32S883	F32S983	10
32	4	F42S183	F42S283	F42S383	F42S483	F42S583	F42S883	F42S983	10
32	5	F52S183	F52S283	F52S383		F52S583	F52S883	F52S983	10



POLZAHL	3	4	5	3	4	5
AMPERE	16			32		

Flansch a	92	92	92	92	92	92
Flansch b	100	100	100	100	100	100
Lochabstand c	77	77	77	77	77	77
Lochabstand d	85	85	85	85	85	85
e	30	33	36	38	38	41
f	54	54	54	65	65	65
g	70	70	70	77	77	77
h	77	77	77	88	88	88
i	5,5	5,5	5,5	5,5	5,5	5,5
Gewicht [g/Stück]	152	172	206	226	250	278

FLANSCHSTECKDOSE SCHRÄG 15°

wasserdicht IP67

- schraubenlose Anschluss Technik (plug2power)
- dreiteilig

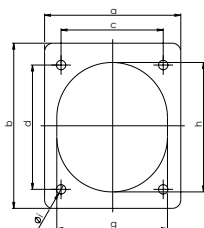
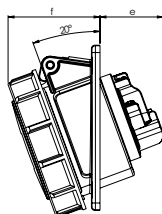
Alle Flanschsteckdosen sind auch als **vernickelte** Kontaktausführung erhältlich. Fügen Sie bei der Produktnummer ein „V“ anstelle des „S“ ein, also z. B. F31V1G.

SPANNUNG	110 V~	230 V~	400 V~	500 V~	>50-500 V~	>50-500 V~
FREQUENZ	50/60 Hz	50/60 Hz	50/60 Hz	50/60 Hz	100-300 Hz	301-500 Hz
KENNZEICHNUNG	4h	3p = 6h 4p/5p = 9h	3p = 9h 4p/5p = 6h	7h	10h	2h

AMPERE	POLE	PROD.-NR.	PROD.-NR.	PROD.-NR.	PROD.-NR.	PROD.-NR.	PROD.-NR.	VERP.-EINHEIT
16	3	F31SL1G	F31SL2G	F31SL3G	F31SL5G	F31SL8G	F31SL9G	10
16	4	F41SL1G	F41SL2G	F41SL3G	F41SL5G	F41SL8G	F41SL9G	10
16	5	F51SL1G	F51SL2G	F51SL3G	F51SL5G	F51SL8G	F51SL9G	10
32	3	F32SL1G	F32SL2G	F32SL3G	F32SL5G	F32SL8G	F32SL9G	10
32	4	F42SL1G	F42SL2G	F42SL3G	F42SL5G	F42SL8G	F42SL9G	10
32	5	F52SL1G	F52SL2G	F52SL3G	F52SL5G	F52SL8G	F52SL9G	10

FLANSCHSTECKDOSEN SCHRÄG

nach IEC 60309, EN 60309, VDE 0623



POLZAHL	3 ^a	4 ^a	5 ^a	3 ^a	4 ^a	5 ^a	3 ^b	4 ^b
AMPERE	16			32			16	

Flansch a	70	70	80	80	80	80	70	70
Flansch b	85	85	97	97	97	97	85	85
Lochabstand c	50	50	60	60	60	60	50	50
Lochabstand d	65	65	73	73	73	73	65	65
e	38	38	39	51	51	51	38	38
f	49	50	54	60	60	61	49	50
g	51	56	65	65	65	70	51	56
h	61	67	76	75	75	80	61	67
i	5,5	5,5	5,5	5,5	5,5	5,5	5,5	5,5
Gewicht [g/Stück]	124	141	168	224	248	278	124	141

plug2power^b

FLANSCHSTECKDOSE SCHRÄG 20°

wasserdicht IP67

- ^a Schraubklemmen
- ^b schraubenlose Anschlusstechnik (plug2power)

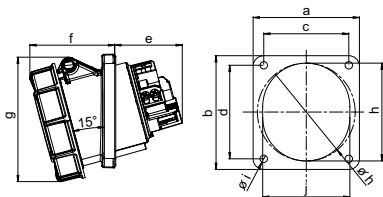
Alle Flanschsteckdosen sind auch als **vernickelte** Kontaktausführung erhältlich. Fügen Sie bei der Produktnummer ein „V“ anstelle des „S“ ein, also z. B. F31V270.

SPANNUNG	110 V~	230 V~	400 V~	440 V~	500 V~	>50-500 V~	>50-500 V~
FREQUENZ	50/60 Hz	50/60 Hz	50/60 Hz	50/60 Hz	50/60 Hz	100-300 Hz	301-500 Hz
KENNZEICHNUNG	4h	3p = 6h 4p/5p = 9h	3p = 9h 4p/5p = 6h	11h	7h	10h	2h

AMPERE	POLE	PROD.-NR.	PROD.-NR.	PROD.-NR.	PROD.-NR.	PROD.-NR.	PROD.-NR.	PROD.-NR.	VERP.-EINHEIT
16	3 ^a	F31S170	F31S270	F31S370		F31S570	F31S870	F31S970	10
16	4 ^a	F41S170	F41S270	F41S370	F41S470	F41S570	F41S870	F41S970	10
16	5 ^a	F51S170	F51S270	F51S370		F51S570	F51S870	F51S970	10
32	3 ^a	F32S170	F32S270	F32S370		F32S570	F32S870	F32S970	10
32	4 ^a	F42S170	F42S270	F42S370	F42S470	F42S570	F42S870	F42S970	10
32	5 ^a	F52S170	F52S270	F52S370		F52S570	F52S870	F52S970	10
16	3 ^b	F31SL18	F31SL28	F31SL38		F31SL58	F31SL88	F31SL98	10
16	4 ^b	F41SL18	F41SL28	F41SL38		F41SL58	F41SL88	F41SL98	10

FLANSCHSTECKDOSEN SCHRÄG

nach IEC 60309, EN 60309, VDE 0623



POLZAHL	3 ^a	4 ^a	5 ^a	3 ^b	4 ^b	5 ^b	3 ^c	4 ^c	5 ^c
AMPERE	63			63			63		

Flansch a	100	100	100	100	100	100	106	106	106
Flansch b	112	112	112	107	107	107	110	110	110
Lochabstand c	80	80	80	77	77	77	90	90	90
Lochabstand d	88	88	88	85	85	85	90	90	90
e	64	64	64	64	64	64	64	64	64
f	80	80	80	80	80	80	80	80	80
g	119	119	119	119	119	119	119	119	119
h	92	92	92	92	92	92	92	92	92
i	7	7	7	7	7	7	7	7	7
j	82	82	82	82	82	82	82	82	82
Gewicht [g/Stück]	498	529	675	494	525	671	500	532	678

FLANSCHSTECKDOSE SCHRÄG 15°

wasserdicht IP67

- HighPower-Ausführung
- mit Pilotkontakt
- Schraubklemmen

^a mit Flansch 112 x 100 mm

^b mit Flansch 107 x 100 mm

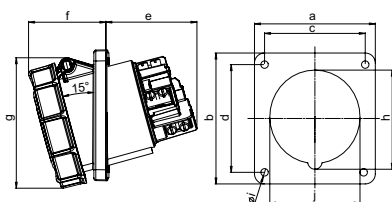
^c mit Flansch 110 x 106 mm

SPANNUNG	110 V~	230 V~	400 V~	440 V~	500 V~	>50-500 V~	>50-500 V~
FREQUENZ	50/60 Hz	50/60 Hz	50/60 Hz	50/60 Hz	50/60 Hz	100-300 Hz	301-500 Hz
KENNZEICHNUNG	4h	3p = 6h 4p/5p = 9h	3p = 9h 4p/5p = 6h	11h	7h	10h	2h

AMPERE	POLE	PROD.-NR.	PROD.-NR.	PROD.-NR.	PROD.-NR.	PROD.-NR.	PROD.-NR.	PROD.-NR.	VERP.-EINHEIT
63	3 ^a	F33S186	F33S286	F33S386		F33S586	F33S886	F33S986	2
63	4 ^a	F43S186	F43S286	F43S386	F43S486	F43S586	F43S886	F43S986	2
63	5 ^a	F53S186	F53S286	F53S386		F53S586	F53S886	F53S986	2
63	3 ^b	F33S184	F33S284	F33S384		F33S584	F33S884	F33S984	2
63	4 ^b	F43S184	F43S284	F43S384	F43S484	F43S584	F43S884	F43S984	2
63	5 ^b	F53S184	F53S284	F53S384		F53S584	F53S884	F53S984	2
63	3 ^c	F33S185	F33S285	F33S385		F33S585	F33S885	F33S985	2
63	4 ^c	F43S185	F43S285	F43S385	F43S485	F43S585	F43S885	F43S985	2
63	5 ^c	F53S185	F53S285	F53S385		F53S585	F53S885	F53S985	2

FLANSCHSTECKDOSEN SCHRÄG

nach IEC 60309, EN 60309, VDE 0623



POLZAHL	3 ^a	4 ^a	5 ^a	3 ^b	4 ^b	5 ^b
AMPERE	125			125		

Flansch a	120	120	120	114	114	114
Flansch b	130	130	130	114	114	114
Lochabstand c	100	100	100	90	90	90
Lochabstand d	108	108	108	90	90	90
e	92	92	92	92	92	92
f	77	77	77	77	77	77
g	130	130	130	130	130	130
h	102	102	102	102	102	102
i	7	7	7	7	7	7
j	90	90	90	90	90	90
Gewicht [g/Stück]	804	892	999	792	880	987

FLANSCHSTECKDOSE SCHRÄG 15°

wasserdicht IP67

- HighPower-Ausführung
- mit Pilotkontakt
- Schraubklemmen

^a mit Flansch 130 x 120 mm

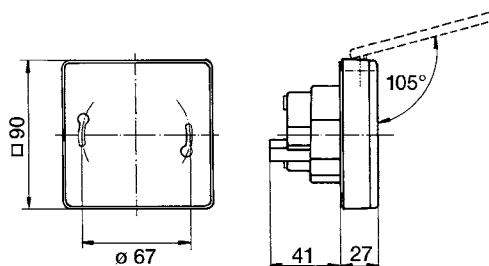
^b mit Flansch 114 x 114 mm

SPANNUNG	110 V~	230 V~	400 V~	440 V~	500 V~	>50-500 V~	>50-500 V~
FREQUENZ	50/60 Hz	50/60 Hz	50/60 Hz	50/60 Hz	50/60 Hz	100-300 Hz	301-500 Hz
KENNZEICHNUNG	4h	3p = 6h 4p/5p = 9h	3p = 9h 4p/5p = 6h	11h	7h	10h	2h

AMPERE	POLE	PROD.-NR.	PROD.-NR.	PROD.-NR.	PROD.-NR.	PROD.-NR.	PROD.-NR.	PROD.-NR.	VERP.-EINHEIT
125	3 ^a	F34S187	F34S287	F34S387		F34S587	F34S887	F34S987	2
125	4 ^a	F44S187	F44S287	F44S387	F44S487	F44S587	F44S887	F44S987	2
125	5 ^a	F54S187	F54S287	F54S387		F54S587	F54S887	F54S987	2
125	3 ^b	F34S188	F34S288	F34S388		F34S588	F34S888	F34S988	2
125	4 ^b	F44S188	F44S288	F44S388	F44S488	F44S588	F44S888	F44S988	2
125	5 ^b	F54S188	F54S288	F54S388		F54S588	F54S888	F54S988	2

UNTERPUTZSTECKDOSE

nach IEC 60309, EN 60309, VDE 0623



SPANNUNG	400 V~
FREQUENZ	50/60 Hz
KENNZEICHNUNG	6h

AMPERE	POLE	PROD.-NR.	VERP.-EINHEIT
16	5	D 51.33	10

Gewicht: 183 g/Stück

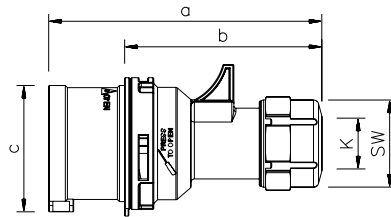
UNTERPUTZSTECKDOSE

spritzwassergeschützt IP 44

Lieferumfang: mit Wanddose

EVENTLINE

nach IEC 60309, EN 60309, VDE 0623



POLZAHL	3	4	5	3	4	5
AMPERE	16			32		

a	118	124	131	146	146	152
b	82	88	95	100	100	106
c	47	53	61	63	63	70
K	6-15	6-15	8-16	10-20	10-20	12-22
SW	38	38	42	50	50	50
Gewicht [g/Stück]	104	127	150	181	200	230

STECKER, SCHWARZ

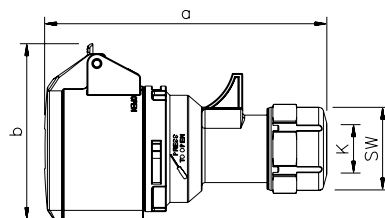
spritzwassergeschützt IP44

- Schraubklemmen
- Schnellverschluss-System (turn2fix)

Alle Stecker sind auch als **vernickelte** Kontaktausführung erhältlich. Fügen Sie bei der Produkt-nummer ein „V“ anstelle des zweiten „S“ ein, also z. B. S31V20B.

SPANNUNG	230 V~	400 V~
FREQUENZ	50/60 Hz	50/60 Hz
KENN-ZEICHNUNG	3p = 6h 4p/5p = 9h	3p = 9h 4p/5p = 6h

AMPERE	POLE	PROD.-NR.	PROD.-NR.	VERP.-EINHEIT
16	3	S31S20B		10
16	4		S41S30B	10
16	5		S51S30B	10
32	3	S32S20B		10
32	4		S42S30B	10
32	5		S52S30B	10



POLZAHL	3	4	5	3	4	5
AMPERE	16			32		

a	129	135	142	159	159	165
b	76	80	89	92	92	98
K	6-15	6-15	8-16	10-20	10-20	12-22
SW	38	38	42	50	50	50
Gewicht [g/Stück]	137	161	183	225	244	278

KUPPLUNG, SCHWARZ

spritzwassergeschützt IP44

- Klappdeckel mit Daumengriff
- Schraubklemmen
- Schnellverschluss-System (turn2fix)

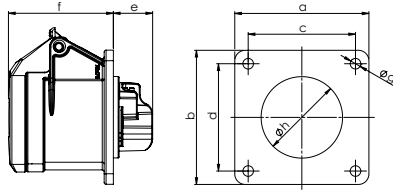
Alle Kupplungen sind auch als **vernickelte** Kontaktausführung erhältlich. Fügen Sie bei der Produkt-nummer ein „V“ anstelle des „S“ ein, also z. B. K31V20B.

SPANNUNG	230 V~	400 V~
FREQUENZ	50/60 Hz	50/60 Hz
KENN-ZEICHNUNG	3p = 6h 4p/5p = 9h	3p = 9h 4p/5p = 6h

AMPERE	POLE	PROD.-NR.	PROD.-NR.	VERP.-EINHEIT
16	3	K31S20B		10
16	4		K41S30B	10
16	5		K51S30B	10
32	3	K32S20B		10
32	4		K42S30B	10
32	5		K52S30B	10

EVENTLINE

nach IEC 60309, EN 60309, VDE 0623



POLZAHL	3	4	5	3	4	5
AMPERE	16			32		

a und b	70	70	70	70	70	70
c und d	56	56	56	56	56	56
e	21	21	21	23	23	23
f	55	55	55	67	67	67
g	5,5	5,5	5,5	5,5	5,5	5,5
h	43	45	55	55	55	58
Gewicht [g/Stück]	113	128	150	164	181	213

FLANSCHSTECKDOSE GERADE, SCHWARZ

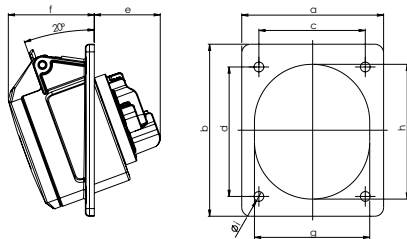
spritzwassergeschützt IP44

- Schraubklemmen

Alle Flanschsteckdosen sind auch als **vernickelte** Kontaktausführung erhältlich. Fügen Sie bei der Produkt-nummer ein „V“ anstelle des „S“ ein, also z. B. F31V20B.

SPANNUNG	230 V~	400 V~
FREQUENZ	50/60 Hz	50/60 Hz
KENN-ZEICHNUNG	3p = 6h 4p/5p = 9h	3p = 9h 4p/5p = 6h

AMPERE	POLE	PROD.-NR.	PROD.-NR.	VERP.-EINHEIT
16	3	F31S20B		10
16	4		F41S30B	10
16	5		F51S30B	10
32	3	F32S20B		10
32	4		F42S30B	10
32	5		F52S30B	10



POLZAHL	3	4	5	3	4	5
AMPERE	16			32		

Flansch a	70	70	80	80	80	80
Flansch b	85	85	97	97	97	97
Lochabstand c	50	50	60	60	60	60
Lochabstand d	65	65	73	73	73	73
e	38	38	39	51	51	51
f	47	47	48	50	50	52
g	51	56	65	65	65	70
h	61	67	76	75	75	80
i	5,5	5,5	5,5	5,5	5,5	5,5
Gewicht [g/Stück]	112	117	144	198	222	250

FLANSCHSTECKDOSE SCHRÄG 20°, SCHWARZ

spritzwassergeschützt IP44

- Schraubklemmen

Alle Flanschsteckdosen sind auch als **vernickelte** Kontaktausführung erhältlich. Fügen Sie bei der Produkt-nummer ein „V“ anstelle des „S“ ein, also z. B. F31V22B.

SPANNUNG	230 V~	400 V~
FREQUENZ	50/60 Hz	50/60 Hz
KENN-ZEICHNUNG	3p = 6h 4p/5p = 9h	3p = 9h 4p/5p = 6h

AMPERE	POLE	PROD.-NR.	PROD.-NR.	VERP.-EINHEIT
16	3	F31S22B		10
16	4		F41S32B	10
16	5		F51S32B	10
32	3	F32S22B		10
32	4		F42S32B	10
32	5		F52S32B	10

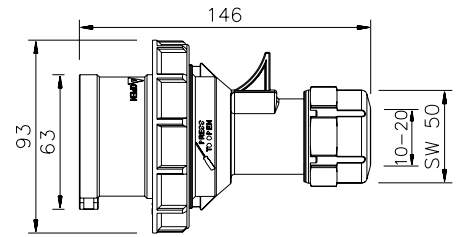
CONTAINER-STECKVORRICHTUNGEN



CONTAINER-STECKER

- wasserdicht IP67
- Schraubklemmen
 - Schnellverschluss-System (turn2fix)
 - 32A 4p 3h 440V
 - vernickelte Kontakte

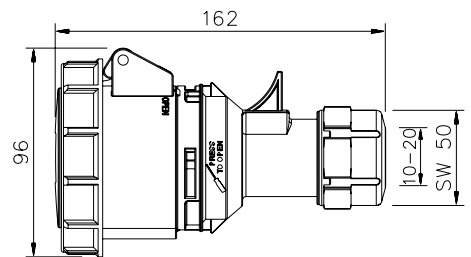
Verp.-Einheit: 10 Stück
Prod.-Nr. S42V05



CONTAINER-KUPPLUNG

- wasserdicht IP67
- Schraubklemmen
 - Schnellverschluss-System (turn2fix)
 - 32A 4p 3h 440V
 - vernickelte Kontakte

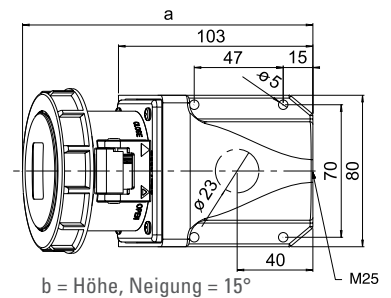
Verp.-Einheit: 10 Stück
Prod.-Nr. K42V05



CONTAINER-WANDSTECKDOSE

- wasserdicht IP67
- Schraubklemmen
 - Schnellverschluss-System (turn2fix)
 - 32A 4p 3h 440V
 - vernickelte Kontakte

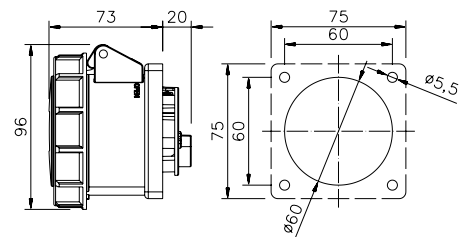
Verp.-Einheit: 5 Stück
Prod.-Nr. D42V05



CONTAINER-FLANSCHSTECKDOSE GERADE

- wasserdicht IP67
- Schraubklemmen
 - Schnellverschluss-System (turn2fix)
 - 32A 4p 3h 440V
 - vernickelte Kontakte

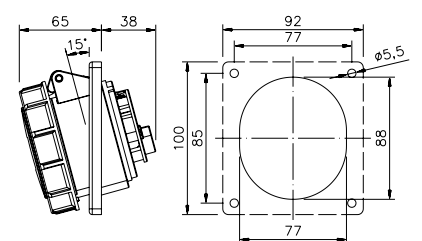
Verp.-Einheit: 10 Stück
Prod.-Nr. F42V050



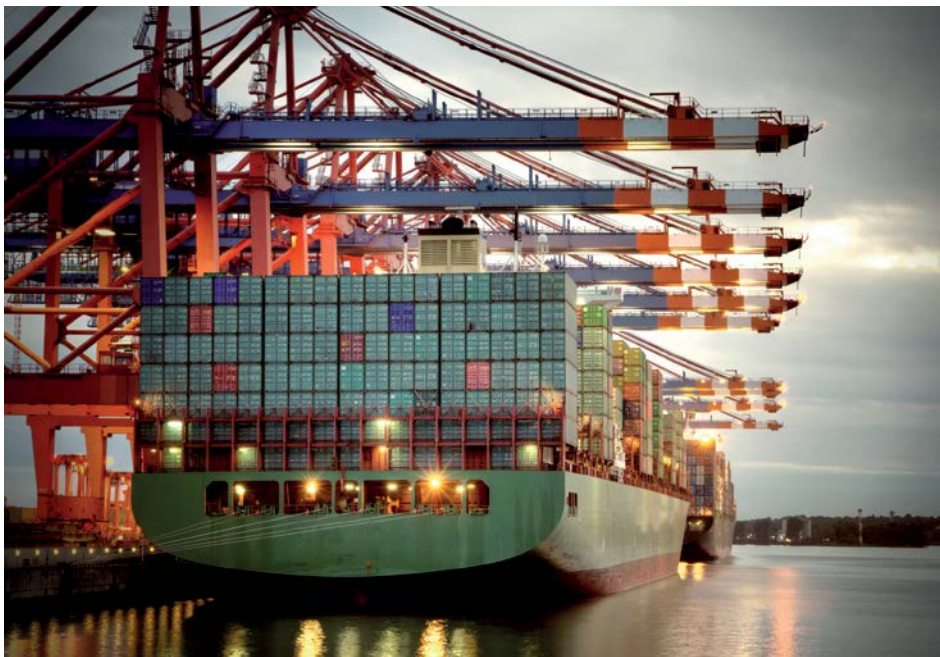
CONTAINER-FLANSCHSTECKDOSE SCHRÄG

- wasserdicht IP67
- Schraubklemmen
 - Schnellverschluss-System (turn2fix)
 - 32A 4p 3h 440V

Verp.-Einheit: 10 Stück
Prod.-Nr. F42V083



CONTAINER-WANDSTECKDOSEN



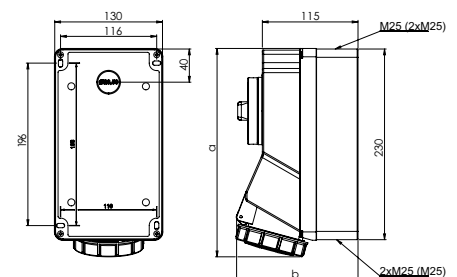
- Stabile Ausführung für Wandmontage
- Vernickelte Kontakte
- Container-Wandsteckdosen mit Sichtfenster für 5 Automatenheiten (Kappen-Einbaumaß 45 mm)
- Mechanische Verriegelung: nach dem Stecken und Einschalten ist der **Stecker verriegelt** nach dem Ausschalten und Ziehen des Steckers ist der **Schalter verriegelt**
- Alle Komponenten sind am Unterteil montiert
- Großer Anschlussraum
- Verdrahtung durchschleifbar
- Anschlussfertig verdrahtet
- Im ausgeschalteten Zustand abschließbar mit Vorhängeschloss (4 mm Bügeldurchmesser)
- Andere Anordnung (Schalter unten, Klappfenster oben) auf Anfrage



CONTAINER-WANDSTECKDOSE ABSCHALTBAR

- wasserdicht IP67
- 32A 4p 3h 440V
 - vernickelte Kontakte
 - bis 3 x M25
 - mit mechanischer Verriegelung
 - abschließbar mit Vorhängeschloss

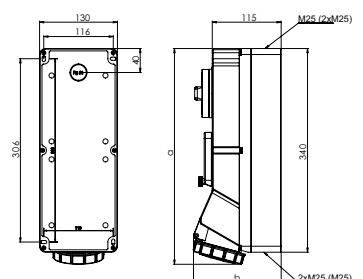
Verp.-Einheit: 1 Stück
Prod.-Nr. C42S052



CONTAINER-WANDSTECKDOSE ABSCHALTBAR, ABGESICHERT

- wasserdicht IP67
- 32A 4p 3h 440V
 - vernickelte Kontakte
 - mit Sicherungselement D02-3p 440V
 - bis 3 x M25
 - mit mechanischer Verriegelung
 - abschließbar mit Vorhängeschloss

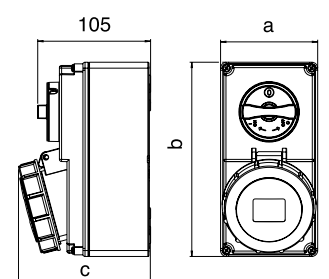
Verp.-Einheit: 1 Stück
Prod.-Nr. C42S070



CONTAINER-WANDSTECKDOSE ABSCHALTBAR

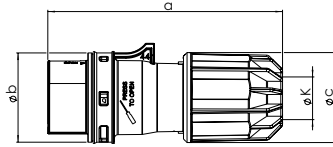
- wasserdicht IP67
- 32A 4p 3h 440V
 - mit mechanischer Verriegelung
 - abschließbar mit Vorhängeschloss

Verp.-Einheit: 1 Stück
Prod.-Nr. C42S051



KLEINSPANNUNGS-STECKVORRICHTUNGEN

nach IEC 60309, EN 60309, VDE 0623



turn2fix

POLZAHL	2	3	2	3
AMPERE	16		32	

a	135	135	135	135
b	51	51	51	51
c	51	51	51	51
K	8-24	8-24	8-24	8-24
Gewicht [g/Stück]	142	154	142	154

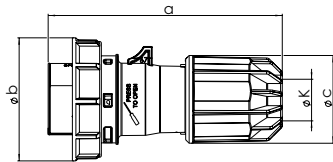
STECKER

spritzwassergeschützt IP44

- Schraubklemmen
- Schnellverschluss-System (turn2fix)
- vernickelte Kontakte

SPANNUNG	24 V~	42 V~	24/42 V~	24/42 V~	24/42 V~	24/42 V~	24/42 V~	24/42 V~
FREQUENZ	50/60 HZ	50/60 HZ	100-200 HZ	300 HZ	400 HZ	401-500 HZ	DC	
KENN- ZEICHNUNG	OHNE HILFSNASE	12H	4H	2H	3H	11H	10H	

AMPERE	POLE	PROD.-NR.	PROD.-NR.	PROD.-NR.	PROD.-NR.	PROD.-NR.	PROD.-NR.	PROD.-NR.	VERP.- EINHEIT
16	2	S01S20	S01S60	S01S10	S01S90	S01S00	S01S40	S01S80	10
16	3	S11S20	S11S60	S11S10	S11S90	S11S00	S11S40	S11S80	10
32	2	S02S20	S02S60	S02S10	S02S90	S02S00	S02S40	S02S80	10
32	3	S12S20	S12S60	S12S10	S12S90	S12S00	S12S40	S12S80	10



turn2fix

POLZAHL	2	3	2	3
AMPERE	16		32	

a	135	135	135	135
b	71	71	71	71
c	51	51	51	51
K	8-24	8-24	8-24	8-24
Gewicht [g/Stück]	157	169	157	169

STECKER

wasserdicht IP67

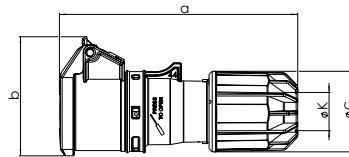
- Schraubklemmen
- Schnellverschluss-System (turn2fix)
- vernickelte Kontakte

SPANNUNG	24 V~	42 V~	24/42 V~	24/42 V~	24/42 V~	24/42 V~	24/42 V~	24/42 V~
FREQUENZ	50/60 HZ	50/60 HZ	100-200 HZ	300 HZ	400 HZ	401-500 HZ	DC	
KENN- ZEICHNUNG	OHNE HILFSNASE	12H	4H	2H	3H	11H	10H	

AMPERE	POLE	PROD.-NR.	PROD.-NR.	PROD.-NR.	PROD.-NR.	PROD.-NR.	PROD.-NR.	PROD.-NR.	VERP.- EINHEIT
16	2	S01S25	S01S65	S01S15	S01S95	S01S05	S01S45	S01S85	10
16	3	S11S25	S11S65	S11S15	S11S95	S11S05	S11S45	S11S85	10
32	2	S02S25	S02S65	S02S15	S02S95	S02S05	S02S45	S02S85	10
32	3	S12S25	S12S65	S12S15	S12S95	S12S05	S12S45	S12S85	10

KLEINSPANNUNGS-STECKVORRICHTUNGEN

nach IEC 60309, EN 60309, VDE 0623



POLZAHL	2	3	2	3
AMPERE	16		32	

a	150	150	150	150
b	75	75	75	75
c	51	51	51	51
K	8-24	8-24	8-24	8-24
Gewicht [g/Stück]	177	196	177	196



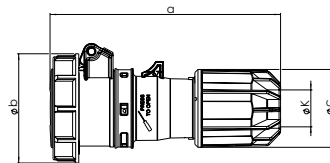
KUPPLUNG

spritzwassergeschützt IP44

- Schraubklemmen
- Schnellverschluss-System (turn2fix)
- vernickelte Kontakte

SPANNUNG	24 V~	42 V~	24/42 V~	24/42 V~	24/42 V~	24/42 V~	24/42 V~
FREQUENZ	50/60 HZ	50/60 HZ	100-200 HZ	300 HZ	400 HZ	401-500 HZ	DC
KENNZEICHNUNG	OHNE HILFSNASE	12H	4H	2H	3H	11H	10H

AMPERE	POLE	PROD.-NR.	PROD.-NR.	PROD.-NR.	PROD.-NR.	PROD.-NR.	PROD.-NR.	PROD.-NR.	VERP.-EINHEIT
16	2	K01S20	K01S60	K01S10	K01S90	K01S00	K01S40	K01S80	10
16	3	K11S20	K11S60	K11S10	K11S90	K11S00	K11S40	K11S80	10
32	2	K02S20	K02S60	K02S10	K02S90	K02S00	K02S40	K02S80	10
32	3	K12S20	K12S60	K12S10	K12S90	K12S00	K12S40	K12S80	10



POLZAHL	2	3	2	3
AMPERE	16		32	

a	150	150	150	150
b	78	78	78	78
c	51	51	51	51
K	8-24	8-24	8-24	8-24
Gewicht [g/Stück]	195	214	195	214



KUPPLUNG

wasserdicht IP67

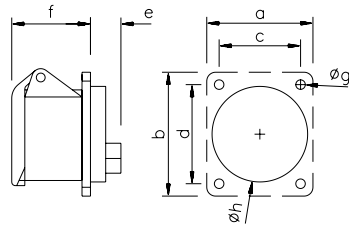
- Schraubklemmen
- Schnellverschluss-System (turn2fix)
- vernickelte Kontakte

SPANNUNG	24 V~	42 V~	24/42 V~	24/42 V~	24/42 V~	24/42 V~	24/42 V~
FREQUENZ	50/60 HZ	50/60 HZ	100-200 HZ	300 HZ	400 HZ	401-500 HZ	DC
KENNZEICHNUNG	OHNE HILFSNASE	12H	4H	2H	3H	11H	10H

AMPERE	POLE	PROD.-NR.	PROD.-NR.	PROD.-NR.	PROD.-NR.	PROD.-NR.	PROD.-NR.	PROD.-NR.	VERP.-EINHEIT
16	2	K01S25	K01S65	K01S15	K01S95	K01S05	K01S45	K01S85	10
16	3	K11S25	K11S65	K11S15	K11S95	K11S05	K11S45	K11S85	10
32	2	K02S25	K02S65	K02S15	K02S95	K02S05	K02S45	K02S85	10
32	3	K12S25	K12S65	K12S15	K12S95	K12S05	K12S45	K12S85	10

KLLEINSPANNUNGS-STECKVORRICHTUNGEN

nach IEC 60309, EN 60309, VDE 0623



POLZAHL	2	2
AMPERE	16	32

Flansch a	60	60
Flansch b	70	70
Lochabstand c	47	47
Lochabstand d	53	53
e	19	19
f	28	28
g	5	5
h	43	43
Gewicht [g/Stück]	112	112

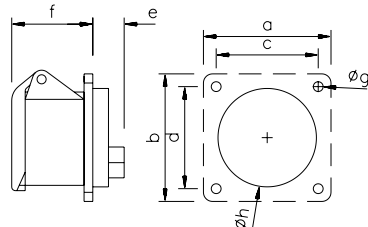
FLANSCHSTECKDOSE GERADE

spritzwassergeschützt IP44

Alle Flanschsteckdosen sind auch als **vernickelte** Kontaktausführung erhältlich. Fügen Sie bei der Produkt-nummer ein „V“ anstelle des „S“ ein, also z. B. F01V202.

SPANNUNG	24 V~	42 V~	24/42 V~	24/42 V~	24/42 V~	24/42 V~	24/42 V~
FREQUENZ	50/60 HZ	50/60 HZ	100-200 HZ	300 HZ	400 HZ	401-500 HZ	DC
KENN-ZEICHNUNG	OHNE HILFSNASE	12H	4H	2H	3H	11H	10H

AMPERE	POLE	PROD.-NR.	PROD.-NR.	PROD.-NR.	PROD.-NR.	PROD.-NR.	PROD.-NR.	PROD.-NR.	VERP.-EINHEIT
16	2	F01S202	F01S602	F01S102	F01S902	F01S002	F01S402	F01S802	10
32	2	F02S202	F02S602	F02S102	F02S902	F02S002	F02S402	F02S802	10



POLZAHL	3	3
AMPERE	16	32

a und b	55	55
c und d	41	41
e	19	19
f	45	45
g	5	5
h	43	43
Gewicht [g/Stück]	132	132

FLANSCHSTECKDOSE GERADE

spritzwassergeschützt IP44

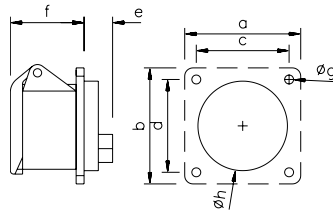
Alle Flanschsteckdosen sind auch als **vernickelte** Kontaktausführung erhältlich. Fügen Sie bei der Produkt-nummer ein „V“ anstelle des „S“ ein, also z. B. F11V204.

SPANNUNG	24 V~	42 V~	24/42 V~	24/42 V~	24/42 V~	24/42 V~	24/42 V~
FREQUENZ	50/60 HZ	50/60 HZ	100-200 HZ	300 HZ	400 HZ	401-500 HZ	DC
KENN-ZEICHNUNG	OHNE HILFSNASE	12H	4H	2H	3H	11H	10H

AMPERE	POLE	PROD.-NR.	PROD.-NR.	PROD.-NR.	PROD.-NR.	PROD.-NR.	PROD.-NR.	PROD.-NR.	VERP.-EINHEIT
16	3	F11S204	F11S604	F11S104	F11S904	F11S004	F11S404	F11S804	10
32	3	F12S204	F12S604	F12S104	F12S904	F12S004	F12S404	F12S804	10

KLEINSPANNUNGS-STECKVORRICHTUNGEN

nach IEC 60309, EN 60309, VDE 0623



POLZAHL	2	3	2	3
AMPERE	16		32	

a und b	55	55	55	55
c und d	45	45	45	45
e	19	19	19	19
f	41	41	41	41
g	5	5	5	5
h	43	43	43	43
Gewicht [g/Stück]	112	132	112	132

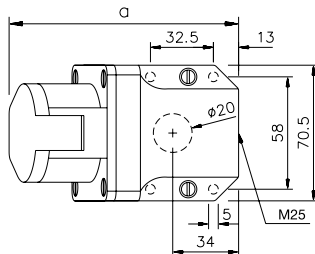
FLANSCHSTECKDOSE GERADE

spritzwassergeschützt IP44

Alle Flanschsteckdosen sind auch als **vernickelte** Kontaktausführung erhältlich. Fügen Sie bei der Produkt-nummer ein „V“ anstelle des „S“ ein, also z. B. F01V203.

SPANNUNG	24 V~	42 V~	24/42 V~	24/42 V~	24/42 V~	24/42 V~	24/42 V~
FREQUENZ	50/60 HZ	50/60 HZ	100-200 HZ	300 HZ	400 HZ	401-500 HZ	DC
KENNZEICHNUNG	OHNE HILFSNASE	12H	4H	2H	3H	11H	10H

AMPERE	POLE	PROD.-NR.	PROD.-NR.	PROD.-NR.	PROD.-NR.	PROD.-NR.	PROD.-NR.	PROD.-NR.	VERP.-EINHEIT
16	2	F01S203	F01S603	F01S103	F01S903	F01S003	F01S403	F01S803	10
16	3	F11S203	F11S603	F11S103	F11S903	F11S003	F11S403	F11S803	10
32	2	F02S203	F02S603	F02S103	F02S903	F02S003	F02S403	F02S803	10
32	3	F12S203	F12S603	F12S103	F12S903	F12S003	F12S403	F12S803	10



POLZAHL	2	3	2	3
AMPERE	16		32	

a	119	119	119	119
b	84,5	84,5	84,5	84,5
Gewicht [g/Stück]	194	214	194	214

WANDSTECKDOSE

spritzwassergeschützt IP44

· Leitungseinführung oben, unten oder hinten

Alle Wandsteckdosen sind auch als **vernickelte** Kontaktausführung erhältlich. Fügen Sie bei der Produkt-nummer ein „V“ anstelle des „S“ ein, also z. B. D01V20.

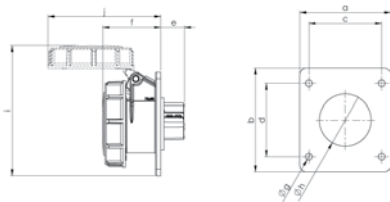
b = Höhe, Neigung = 15°

SPANNUNG	24 V~	42 V~	24/42 V~	24/42 V~	24/42 V~	24/42 V~	24/42 V~
FREQUENZ	50/60 HZ	50/60 HZ	100-200 HZ	300 HZ	400 HZ	401-500 HZ	DC
KENNZEICHNUNG	OHNE HILFSNASE	12H	4H	2H	3H	11H	10H

AMPERE	POLE	PROD.-NR.	PROD.-NR.	PROD.-NR.	PROD.-NR.	PROD.-NR.	PROD.-NR.	PROD.-NR.	VERP.-EINHEIT
16	2	D01S20	D01S60	D01S10	D01S90	D01S00	D01S40	D01S80	10
16	3	D11S20	D11S60	D11S10	D11S90	D11S00	D11S40	D11S80	10
32	2	D02S20	D02S60	D02S10	D02S90	D02S00	D02S40	D02S80	10
32	3	D12S20	D12S60	D12S10	D12S90	D12S00	D12S40	D12S80	10

KLEINSPANNUNGS-STECKVORRICHTUNGEN

nach IEC 60309, EN 60309, VDE 0623



POLZAHL	2	3	2	3
AMPERE	16		32	

a	54	54	54	54
b	60	60	60	60
c	44	44	44	44
d	44	44	44	44
e	19	19	19	19
f	48	48	48	48
g	5,5	5,5	5,5	5,5
h	43	43	43	43
Gewicht [g/Stück]	131	151	131	151

FLANSCHSTECKDOSE GERADE

wasserdicht IP67

- Schraubklemmen
- vernickelte Kontakte

SPANNUNG	24 V~	42 V~	24/42 V~	24/42 V~	24/42 V~	24/42 V~	24/42 V~
FREQUENZ	50/60 HZ	50/60 HZ	100-200 HZ	300 HZ	400 HZ	401-500 HZ	DC
KENNZEICHNUNG	OHNE HILFSNASE	12H	4H	2H	3H	11H	10H

AMPERE	POLE	PROD.-NR.	PROD.-NR.	PROD.-NR.	PROD.-NR.	PROD.-NR.	PROD.-NR.	PROD.-NR.	VERP.-EINHEIT
16	2	F01S254	F01S654	F01S154	F01S954	F01S054	F01S454	F01S854	10
16	3	F11S254	F11S654	F11S154	F11S954	F11S054	F11S454	F11S854	10
32	2	F02S254	F02S654	F02S154	F02S954	F02S054	F02S454	F02S854	10
32	3	F12S254	F12S654	F12S154	F12S954	F12S054	F12S454	F12S854	10

INDUSTRIESTECKVORRICHTUNGEN

nach IEC 60309, EN 60309, VDE 0623

Als Drehstromsteckvorrichtungen sind nach VDE 0100-550 nur Rundsteckvorrichtungen nach VDE 0623 zugelassen. Ausnahmen: Hausinstallation, Nähsäle, Labors und Ähnliches (hier wird weiterhin PERILEX verwendet).

Auf Baustellen gilt außerdem für Wechselstromnetze, dass neben den SCHUKO-Steckvorrichtungen für erschwerte Bedingungen auch Rundsteckvorrichtungen nach VDE 0623 in der Bauart EN 60309-2 vorgeschrieben sind. Dies gilt auch für landwirtschaftliche Betriebsstätten.

An Camping- und Bootsliegplätzen sowie als Anschluss an Wohnwagen sind entsprechend VDE 0100-721 Rundsteckvorrichtungen nach VDE 0623 in der Bauart EN 60309-2 vorgeschrieben. Auch für Fahrzeuge und Wohnwagen nach Schaustellerart trifft dies zu.

Rundsteckvorrichtungen in UL-Ausführung nach UL 1682/86 sind auf Anfrage erhältlich!

Uhrzeit-Stellung des Schutzkontaktes und farbliche Kennzeichnung Ansicht von der Vorderseite der Kupplungs-Steckdosen auf die Kontaktbuchsen

	4 h	9 h	6 h	11 h	7 h	5 h	12 h	1 h	10 h	2 h	3 h	8 h
FREQUENZ (Hz)	50-60	50-60	50-60	60	50-60	50-60	50-60	-	100-300	ÜBER 300 BIS 500	50-60	
SPANNUNG (V)	57/100 BIS 75/130	120/208 BIS 144/250	200/346 BIS 240/415	250/400 BIS 265/460	277/480 BIS 288/500	347/600 BIS 400/690		ÜBER 50	ÜBER 50	ÜBER 50	220/380 BIS 250/440 16 + 32 A	
5-pol. 3-pol. + N + ⊕												
SPANNUNG (V)	100-130	200-250	380-415	440-460	480-500	600-690	SPANNUN- GEN NACH TRENN- TRAFO*		ÜBER 50	ÜBER 50	380-440 NUR FÜR 16 + 32 A	
4-pol. 3-pol. + ⊕												
SPANNUNG (V)	100-130	380-415	200-250		480-500	277*	SPANNUN- GEN NACH TRENN- TRAFO		*		ÜBER 50 BIS 250 DC	ÜBER 250 DC
3-pol. 2-pol. + ⊕												

63 A + 125 A-Steckvorrichtungen mit Pilotkontakt

*) Diese Ausführungen sind nicht Bestandteil der aufgeführten Normen.

¹⁾ nur für Kühlcontainer

Stellung der Hilfsnase zur Grundnase für Spannungen bis 50 V und Frequenzen bis 500 Hz und farbliche Kennzeichnung

Ansicht von der Vorderseite der Kupplungs-Steckdosen auf die Kontaktbuchsen

	-	12 h	4 h	2 h	3 h	11 h	10 h
FREQUENZ (Hz)	50-60	50-60	100-200	300	400	ÜBER 400 BIS 500	DC
SPANNUNG (V)	20-25	40-50	40-50	BIS 50	BIS 50	BIS 50	BIS 50

2-polig							
3-polig							

INDUSTRIESTECKVORRICHTUNGEN

nach IEC 60309, EN 60309, VDE 0623

Industriesteckvorrichtung

Die allgemein verwendete Bezeichnung „CEE17-Steckvorrichtung“ stammt aus der heute nicht mehr gültigen Normung der CEE-Publikation 17 aus dem Jahre 1966.

Hier wurden die Anforderungen an Steckvorrichtungen für industrielle Zwecke durch die INTERNATIONALE COMMISSION FÜR REGELN ZUR BEGUTACHTUNG ELEKTROTECHNISCHER ERZEUGNISSE (kurz CEE) beschrieben.

Normung IEC

Heute sind „CEE17-Steckvorrichtungen“ für industrielle Anwendungen international durch die IEC 60309-1 und IEC 60309-2 genormt.

Die IEC (Internationale elektrotechnische Kommission) mit Sitz in Genf ist als Normierungsgremium weltweit im Bereich der Elektrotechnik und Elektronik tätig.

Normung CENELEC

Das Europäische Komitee für Elektrotechnische Normung (kurz CENELEC) hat die Normanforderungen aus der IEC 60309 ohne Änderung in die europäische Norm EN 60309 übernommen. CENELEC ist zuständig für die europäische Normung im Bereich Elektrotechnik.

Mitgliedsländer bei CENELEC sind die nationalen elektrotechnischen Komitees von Belgien, Dänemark, Deutschland, Estland, Finnland, Frankreich, Griechenland, Irland, Island, Italien, Lettland, Litauen, Luxemburg, Malta, Niederlande, Norwegen, Österreich, Polen, Portugal, Rumänien, Schweden, Schweiz, Slowakei, Slowenien, Spanien, Tschechien, Ungarn, dem Vereinigten Königreich und Zypern.

RoHS – Richtlinie 2002/95/EG

Die Richtlinie über Stoffverbote regelt die Beschränkungen für das Inverkehrbringen von Blei, Cadmium, Quecksilber, sechswertigem Chrom, polybromierten Biphenylen (PBB) und polybromiertem Diphenolether (PBDE) in Elektro- und Elektronikgeräten.

Unsere Industriesteckvorrichtungen fallen nicht in den Geltungsbereich der RoHS Richtlinie 2002/95/EG. Werden diese jedoch in Geräte oder in deren Komponenten eingebaut, welche unter den Geltungsbereich dieser Richtlinie fallen, ist eine Übereinstimmung mit den nach RoHS geregelten Beschränkungen für selbige gegeben.

Unter den Geltungsbereich der RoHS fallen die folgenden Geräte und die in diesen Geräten verbauten Komponenten: Haushaltsgroßgeräte, Haushaltskleingeräte, IT- und Telekommunikationsgeräte, Geräte der Unterhaltungselektronik, Beleuchtungskörper, Glühlampen und Leuchten in Haushalten, in Leuchten eingebaute Elektroniktrafos, Schalter, Bewegungsmelder und Vorschaltgeräte, elektrische und elektronische Werkzeuge (mit Ausnahme ortsfester industrieller Großwerkzeuge), Spielzeug sowie Sport- und Freizeitgeräte, automatische Ausgabegeräte sowie mit den vorstehend genannten Geräten verbundene Anschlussleitungen und Stecker.

System zur Kompatibilität und Unverwechselbarkeit

Durch die internationale Normung von Industriesteckvorrichtungen sind zum Beispiel die wichtigsten Abmessungen so ausgelegt, dass Steckvorrichtungen mit gleichen Bemessungsströmen, Nennbetriebsspannungsbereichen, gleicher Polzahl und Frequenz der verschiedenen Hersteller untereinander kompatibel sind.

Weiterhin wird durch 12 verschieden genormte Uhrzeigerstellungen des Schutzkontaktes, in Bezug zur Unverwechselbarkeitsnase am Schutzkragen, das Ineinanderstecken von Geräten unterschiedlicher Nennwerte wirkungsvoll verhindert.

Steht im Schriftfeld einer Industriesteckvorrichtung zum Beispiel die Ziffer „9“ gefolgt vom Buchstaben „h“ (sprich Uhr), gibt dies die Stellung der Schutzkontaktbuchse an, wenn man die Vorderseite einer Steckdose oder Kupplung betrachtet und mit dem Zifferblatt einer Uhr vergleicht. Dabei muss die Nut im Schutzkragen auf 6 Uhr gedreht werden.



PRODUKTNUMMERVERZEICHNIS

PRODUKT NR.	SEITE
A31S11	13
A31S12	12
A31S13	12
A31S14	12
A31S16	13
A31S21	13
A31S22	12
A31S23	12
A31S24	12
A31S26	13
A31S31	13
A31S32	12
A31S33	12
A31S34	12
A31S36	13
A31S51	13
A31S52	12
A31S53	12
A31S54	12
A31S56	13
A31S81	13
A31S82	12
A31S83	12
A31S84	12
A31S86	13
A31S91	13
A31S92	12
A31S93	12
A31S94	12
A31S96	13
A32S11	13
A32S12	12
A32S16	13
A32S21	13
A32S22	12
A32S26	13
A32S31	13
A32S32	12
A32S36	13
A32S51	13
A32S52	12
A32S56	13
A32S81	13
A32S82	12
A32S86	13
A32S91	13
A32S92	12
A32S96	13
A33S15	14
A33S17	14
A33S25	14
A33S27	14
A33S35	14
A33S37	14
A33S55	14
A33S57	14
A33S85	14

PRODUKT NR.	SEITE
A33S87	14
A33S95	14
A33S97	14
A34S15	14
A34S17	14
A34S25	14
A34S27	14
A34S35	14
A34S37	14
A34S55	14
A34S57	14
A34S85	14
A34S87	14
A34S95	14
A34S97	14
A41S11	13
A41S12	12
A41S13	12
A41S14	12
A41S16	13
A41S21	13
A41S22	12
A41S23	12
A41S24	12
A41S26	13
A41S31	13
A41S32	12
A41S33	12
A41S34	12
A41S36	13
A41S51	13
A41S52	12
A41S53	12
A41S54	12
A41S56	13
A41S81	13
A41S82	12
A41S83	12
A41S84	12
A41S86	13
A41S91	13
A41S92	12
A41S93	12
A41S94	12
A41S96	13
A42S11	13
A42S12	12
A42S16	13
A42S21	13
A42S22	12
A42S26	13
A42S31	13
A42S32	12
A42S36	13
A42S51	13
A42S52	12
A42S56	13

PRODUKT NR.	SEITE
A42S81	13
A42S82	12
A42S86	13
A42S91	13
A42S92	12
A42S96	13
A43S15	14
A43S17	14
A43S25	14
A43S27	14
A43S35	14
A43S37	14
A43S55	14
A43S57	14
A43S85	14
A43S87	14
A43S95	14
A43S97	14
A44S15	14
A44S17	14
A44S25	14
A44S27	14
A44S35	14
A44S37	14
A44S55	14
A44S57	14
A44S85	14
A44S87	14
A44S95	14
A44S97	14
A51S11	13
A51S12	12
A51S13	12
A51S14	12
A51S14	12
A51S16	13
A51S21	13
A51S22	12
A51S23	12
A51S24	12
A51S26	13
A51S31	13
A51S32	12
A51S33	12
A51S34	12
A51S36	13
A51S51	13
A51S52	12
A51S53	12
A51S54	12
A51S56	13
A51S81	13
A51S82	12
A51S83	12
A51S84	12
A51S86	13
A51S91	13

PRODUKT NR.	SEITE
A51S92	12
A51S93	12
A51S94	12
A51S96	13
A52S11	13
A52S12	12
A52S16	13
A52S21	13
A52S22	12
A52S24	12
A52S26	13
A52S31	13
A52S32	12
A52S34	12
A52S36	13
A52S51	13
A52S52	12
A52S54	12
A52S56	13
A52S81	13
A52S82	12
A52S84	12
A52S86	13
A52S91	13
A52S92	12
A52S94	12
A52S96	13
A53S15	14
A53S17	14
A53S25	14
A53S27	14
A53S35	14
A53S37	14
A53S55	14
A53S57	14
A53S85	14
A53S87	14
A53S95	14
A53S97	14
A54S15	14
A54S17	14
A54S25	14
A54S27	14
A54S35	14
A54S37	14
A54S55	14
A54S57	14
A54S85	14
A54S87	14
A54S95	14
A54S97	14
D01S00	47
D01S10	47
D01S20	47
D01S40	47
D01S60	47
D01S80	47

PRODUKTNUMMERVERZEICHNIS

PRODUKT NR.	SEITE
D01S90	47
D02S00	47
D02S10	47
D02S20	47
D02S40	47
D02S60	47
D02S80	47
D02S90	47
D11S00	47
D11S10	47
D11S20	47
D11S40	47
D11S60	47
D11S80	47
D11S90	47
D12S00	47
D12S10	47
D12S20	47
D12S40	47
D12S60	47
D12S80	47
D12S90	47
D31S10	20
D31S11	21
D31S12	21
D31S15	22
D31S20	20
D31S21	21
D31S22	21
D31S231	24
D31S232	24
D31S233	24
D31S234	24
D31S25	22
D31S30	20
D31S31	21
D31S32	21
D31S35	22
D31S50	20
D31S51	21
D31S52	21
D31S55	22
D31S80	20
D31S81	21
D31S82	21
D31S85	22
D31S90	20
D31S91	21
D31S92	21
D31S95	22
D31SL10	20
D31SL20	20
D31SL30	20
D31SL50	20
D31SL80	20
D31SL90	20
D32S10	20

PRODUKT NR.	SEITE
D32S11	21
D32S12	21
D32S15	22
D32S20	20
D32S21	21
D32S22	21
D32S231	24
D32S232	24
D32S233	24
D32S234	24
D32S25	22
D32S30	20
D32S31	21
D32S32	21
D32S35	22
D32S50	20
D32S51	21
D32S52	21
D32S55	22
D32S80	20
D32S81	21
D32S82	21
D32S85	22
D32S90	20
D32S91	21
D32S92	21
D32S95	22
D32SL10	20
D32SL20	20
D32SL30	20
D32SL50	20
D32SL80	20
D32SL90	20
D33S16	22
D33S17	23
D33S26	22
D33S27	23
D33S36	22
D33S37	23
D33S56	22
D33S57	23
D33S86	22
D33S87	23
D33S96	22
D33S97	23
D34S17	23
D34S27	23
D34S37	23
D34S57	23
D34S87	23
D34S97	23
D41S10	20
D41S11	21
D41S12	21
D41S15	22
D41S20	20
D41S21	21

PRODUKT NR.	SEITE
D41S22	21
D41S231	24
D41S232	24
D41S233	24
D41S234	24
D41S25	22
D41S30	20
D41S31	21
D41S32	21
D41S331	24
D41S332	24
D41S333	24
D41S334	24
D41S35	22
D41S40	20
D41S45	22
D41S50	20
D41S51	21
D41S52	21
D41S55	22
D41S80	20
D41S81	21
D41S82	21
D41S85	22
D41S90	20
D41S91	21
D41S92	21
D41S95	22
D41SL10	20
D41SL20	20
D41SL30	20
D41SL50	20
D41SL80	20
D41SL90	20
D42S10	20
D42S11	21
D42S12	21
D42S15	22
D42S20	20
D42S21	21
D42S22	21
D42S231	24
D42S232	24
D42S233	24
D42S234	24
D42S25	22
D42S30	20
D42S31	21
D42S32	21
D42S331	24
D42S332	24
D42S333	24
D42S334	24
D42S35	22
D42S40	20
D42S42	21
D42S45	22

PRODUKT NR.	SEITE
D42S50	20
D42S51	21
D42S52	21
D42S55	22
D42S80	20
D42S81	21
D42S82	21
D42S85	22
D42S90	20
D42S91	21
D42S92	21
D42S95	22
D42SL10	20
D42SL20	20
D42SL30	20
D42SL50	20
D42SL80	20
D42SL90	20
D43S16	22
D43S17	23
D43S26	22
D43S27	23
D43S36	22
D43S37	23
D43S46	22
D43S47	23
D43S56	22
D43S57	23
D43S86	22
D43S87	23
D43S96	22
D43S97	23
D44S17	23
D44S27	23
D44S37	23
D44S47	23
D44S57	23
D44S87	23
D44S97	23
D 51.33	39
D51S10	20
D51S11	21
D51S12	21
D51S15	22
D51S20	20
D51S21	21
D51S22	21
D51S25	22
D51S30	20
D51S31	21
D51S32	21
D51S331	24
D51S332	24
D51S333	24
D51S334	24
D51S35	22
D51S50	20

PRODUKTNUMMERVERZEICHNIS

PRODUKT NR.	SEITE
D51S51	21
D51S52	21
D51S55	22
D51S80	20
D51S81	21
D51S82	21
D51S85	22
D51S90	20
D51S91	21
D51S92	21
D51S95	22
D51SL10	20
D51SL20	20
D51SL30	20
D51SL50	20
D51SL80	20
D51SL90	20
D52S10	20
D52S11	21
D52S12	21
D52S15	22
D52S20	20
D52S21	21
D52S22	21
D52S25	22
D52S30	20
D52S31	21
D52S32	21
D52S331	24
D52S332	24
D52S333	24
D52S334	24
D52S35	22
D52S50	20
D52S51	21
D52S52	21
D52S55	22
D52S80	20
D52S81	21
D52S82	21
D52S85	22
D52S90	20
D52S91	21
D52S92	21
D52S95	22
D52SL10	20
D52SL20	20
D52SL30	20
D52SL50	20
D52SL80	20
D52SL90	20
D53S16	22
D53S17	23
D53S26	22
D53S27	23
D53S36	22
D53S37	23

PRODUKT NR.	SEITE
D53S56	22
D53S57	23
D53S86	22
D53S87	23
D53S96	22
D53S97	23
D54S17	23
D54S27	23
D54S37	23
D54S57	23
D54S87	23
D54S97	23
F01S002	46
F01S003	47
F01S054	48
F01S102	46
F01S103	47
F01S154	48
F01S202	46
F01S203	47
F01S254	48
F01S402	46
F01S403	47
F01S454	48
F01S602	46
F01S603	47
F01S654	48
F01S802	46
F01S803	47
F01S854	48
F01S902	46
F01S903	47
F01S954	48
F02S002	46
F02S003	47
F02S054	48
F02S102	46
F02S103	47
F02S154	48
F02S202	46
F02S203	47
F02S254	48
F02S402	46
F02S403	47
F02S454	48
F02S602	46
F02S603	47
F02S654	48
F02S802	46
F02S803	47
F02S854	48
F02S902	46
F02S903	47
F02S954	48
F11S003	47
F11S004	46
F11S054	48

PRODUKT NR.	SEITE
F11S103	47
F11S104	46
F11S154	48
F11S203	47
F11S204	46
F11S254	48
F11S403	47
F11S404	46
F11S454	48
F11S603	47
F11S604	46
F11S654	48
F11S803	47
F11S804	46
F11S854	48
F11S903	47
F11S904	46
F11S954	48
F12S003	47
F12S004	46
F12S054	48
F12S103	47
F12S104	46
F12S154	48
F12S203	47
F12S204	46
F12S254	48
F12S403	47
F12S404	46
F12S454	48
F12S603	47
F12S604	46
F12S654	48
F12S803	47
F12S804	46
F12S854	48
F12S903	47
F12S904	46
F12S954	48
F31S100	25
F31S101	26
F31S102	27
F31S103	27
F31S104	27
F31S105	27
F31S120	32
F31S131	33
F31S133	34
F31S150	29
F31S151	30
F31S152	30
F31S154	30
F31S170	37
F31S181	35
F31S183	36
F31S200	25
F31S201	26

PRODUKT NR.	SEITE
F31S202	27
F31S203	27
F31S204	27
F31S205	27
F31S20B	41
F31S220	32
F31S22B	41
F31S231	33
F31S233	34
F31S250	29
F31S251	30
F31S252	30
F31S254	30
F31S270	37
F31S281	35
F31S283	36
F31S300	25
F31S301	26
F31S302	27
F31S303	27
F31S304	27
F31S305	27
F31S320	32
F31S331	33
F31S333	34
F31S350	29
F31S351	30
F31S352	30
F31S354	30
F31S370	37
F31S381	35
F31S383	36
F31S500	25
F31S501	26
F31S502	27
F31S503	27
F31S504	27
F31S505	27
F31S520	32
F31S531	33
F31S533	34
F31S550	29
F31S551	30
F31S552	30
F31S554	30
F31S570	37
F31S581	35
F31S583	36
F31S800	25
F31S801	26
F31S802	27
F31S803	27
F31S804	27
F31S805	27
F31S820	32
F31S831	33
F31S833	34

PRODUKTNUMMERVERZEICHNIS

PRODUKT NR.	SEITE
F31S850	29
F31S851	30
F31S852	30
F31S854	30
F31S870	37
F31S881	35
F31S883	36
F31S900	25
F31S901	26
F31S902	27
F31S903	27
F31S904	27
F31S905	27
F31S920	32
F31S931	33
F31S933	34
F31S950	29
F31S951	30
F31S952	30
F31S954	30
F31S970	37
F31S981	35
F31S983	36
F31SL10	26
F31SL11	25
F31SL12	27
F31SL13	32
F31SL14	28
F31SL15	30
F31SL16	29
F31SL17	30
F31SL18	37
F31SL19	30
F31SL1B	28
F31SL1C	33
F31SL1D	35
F31SL1F	34
F31SL1G	36
F31SL1K	28
F31SL20	26
F31SL21	25
F31SL22	27
F31SL23	32
F31SL24	28
F31SL25	30
F31SL26	29
F31SL27	30
F31SL28	37
F31SL29	30
F31SL2B	28
F31SL2C	33
F31SL2D	35
F31SL2F	34
F31SL2G	36
F31SL2K	28
F31SL30	26
F31SL31	25

PRODUKT NR.	SEITE
F31SL32	27
F31SL33	32
F31SL34	28
F31SL35	30
F31SL36	29
F31SL37	30
F31SL38	37
F31SL39	30
F31SL3B	28
F31SL3C	33
F31SL3D	35
F31SL3F	34
F31SL3G	36
F31SL3K	28
F31SL50	26
F31SL51	25
F31SL52	27
F31SL53	32
F31SL54	28
F31SL55	30
F31SL56	29
F31SL57	30
F31SL58	37
F31SL59	30
F31SL5B	28
F31SL5C	33
F31SL5D	35
F31SL5F	34
F31SL5G	36
F31SL5K	28
F31SL80	26
F31SL81	25
F31SL82	27
F31SL83	32
F31SL84	28
F31SL85	30
F31SL86	29
F31SL87	30
F31SL88	37
F31SL89	30
F31SL8B	28
F31SL8C	33
F31SL8D	35
F31SL8F	34
F31SL8G	36
F31SL8K	28
F31SL90	26
F31SL91	25
F31SL92	27
F31SL93	32
F31SL94	28
F31SL95	30
F31SL96	29
F31SL97	30
F31SL98	37
F31SL99	30
F31SL9B	28

PRODUKT NR.	SEITE
F31SL9C	33
F31SL9D	35
F31SL9F	34
F31SL9G	36
F31SL9K	28
F32S100	25
F32S101	26
F32S120	32
F32S133	34
F32S150	29
F32S170	37
F32S183	36
F32S200	25
F32S201	26
F32S20B	41
F32S220	32
F32S22B	41
F32S233	34
F32S250	29
F32S270	37
F32S283	36
F32S300	25
F32S301	26
F32S320	32
F32S333	34
F32S350	29
F32S370	37
F32S383	36
F32S500	25
F32S501	26
F32S520	32
F32S533	34
F32S550	29
F32S570	37
F32S583	36
F32S800	25
F32S801	26
F32S820	32
F32S833	34
F32S850	29
F32S870	37
F32S883	36
F32S900	25
F32S901	26
F32S920	32
F32S933	34
F32S950	29
F32S970	37
F32S983	36
F32SL10	26
F32SL11	25
F32SL16	29
F32SL1C	33
F32SL1D	35
F32SL1F	34
F32SL1G	36
F32SL20	26

PRODUKT NR.	SEITE
F32SL21	25
F32SL26	29
F32SL2C	33
F32SL2D	35
F32SL2F	34
F32SL2G	36
F32SL30	26
F32SL31	25
F32SL36	29
F32SL3C	33
F32SL3D	35
F32SL3F	34
F32SL3G	36
F32SL50	26
F32SL51	25
F32SL56	29
F32SL5C	33
F32SL5D	35
F32SL5F	34
F32SL5G	36
F32SL80	26
F32SL81	25
F32SL86	29
F32SL8C	33
F32SL8D	35
F32SL8F	34
F32SL8G	36
F32SL90	26
F32SL91	25
F32SL96	29
F32SL9C	33
F32SL9D	35
F32SL9F	34
F32SL9G	36
F33S156	31
F33S157	31
F33S184	38
F33S185	38
F33S186	38
F33S256	31
F33S257	31
F33S284	38
F33S285	38
F33S286	38
F33S356	31
F33S357	31
F33S384	38
F33S385	38
F33S386	38
F33S556	31
F33S557	31
F33S584	38
F33S585	38
F33S586	38
F33S856	31
F33S857	31
F33S884	38

PRODUKTNUMMERVERZEICHNIS

PRODUKT NR.	SEITE
F33S885	38
F33S886	38
F33S956	31
F33S957	31
F33S984	38
F33S985	38
F33S986	38
F34S157	31
F34S187	39
F34S188	39
F34S257	31
F34S287	39
F34S288	39
F34S357	31
F34S387	39
F34S388	39
F34S557	31
F34S587	39
F34S588	39
F34S857	31
F34S887	39
F34S888	39
F34S957	31
F34S987	39
F34S988	39
F41S100	25
F41S101	26
F41S102	27
F41S105	27
F41S120	32
F41S131	33
F41S133	34
F41S150	29
F41S170	37
F41S181	35
F41S183	36
F41S200	25
F41S201	26
F41S202	27
F41S205	27
F41S220	32
F41S231	33
F41S233	34
F41S250	29
F41S270	37
F41S281	35
F41S283	36
F41S300	25
F41S301	26
F41S302	27
F41S305	27
F41S30B	41
F41S320	32
F41S32B	41
F41S331	33
F41S333	34
F41S350	29

PRODUKT NR.	SEITE
F41S370	37
F41S381	35
F41S383	36
F41S400	25
F41S401	26
F41S402	27
F41S405	27
F41S420	32
F41S431	33
F41S433	34
F41S450	29
F41S470	37
F41S481	35
F41S483	36
F41S500	25
F41S501	26
F41S502	27
F41S505	27
F41S520	32
F41S531	33
F41S533	34
F41S550	29
F41S570	37
F41S581	35
F41S583	36
F41S800	25
F41S801	26
F41S802	27
F41S805	27
F41S820	32
F41S831	33
F41S833	34
F41S850	29
F41S870	37
F41S881	35
F41S883	36
F41S900	25
F41S901	26
F41S902	27
F41S905	27
F41S920	32
F41S931	33
F41S933	34
F41S950	29
F41S970	37
F41S981	35
F41S983	36
F41SL10	26
F41SL11	25
F41SL12	27
F41SL13	32
F41SL16	29
F41SL18	37
F41SL1C	33
F41SL1D	35
F41SL1F	34
F41SL1G	36

PRODUKT NR.	SEITE
F41SL20	26
F41SL21	25
F41SL22	27
F41SL23	32
F41SL26	29
F41SL28	37
F41SL2C	33
F41SL2D	35
F41SL2F	34
F41SL2G	36
F41SL30	26
F41SL31	25
F41SL32	27
F41SL33	32
F41SL36	29
F41SL38	37
F41SL3C	33
F41SL3D	35
F41SL3F	34
F41SL3G	36
F41SL50	26
F41SL51	25
F41SL52	27
F41SL53	32
F41SL56	29
F41SL58	37
F41SL5C	33
F41SL5D	35
F41SL5F	34
F41SL5G	36
F41SL80	26
F41SL81	25
F41SL82	27
F41SL83	32
F41SL86	29
F41SL88	37
F41SL8C	33
F41SL8D	35
F41SL8F	34
F41SL8G	36
F41SL90	26
F41SL91	25
F41SL92	27
F41SL93	32
F41SL96	29
F41SL98	37
F41SL9C	33
F41SL9D	35
F41SL9F	34
F41SL9G	36
F42S100	25
F42S101	26
F42S120	32
F42S133	34
F42S150	29
F42S170	37
F42S183	36

PRODUKT NR.	SEITE
F42S200	25
F42S201	26
F42S220	32
F42S233	34
F42S250	29
F42S270	37
F42S283	36
F42S300	25
F42S301	26
F42S30B	41
F42S320	32
F42S32B	41
F42S333	34
F42S350	29
F42S370	37
F42S383	36
F42S400	25
F42S401	26
F42S420	32
F42S433	34
F42S450	29
F42S470	37
F42S483	36
F42S500	25
F42S501	26
F42S520	32
F42S533	34
F42S550	29
F42S570	37
F42S583	36
F42S800	25
F42S801	26
F42S820	32
F42S833	34
F42S850	29
F42S870	37
F42S883	36
F42S900	25
F42S901	26
F42S920	32
F42S933	34
F42S950	29
F42S970	37
F42S983	36
F42SL10	26
F42SL11	25
F42SL16	29
F42SL1C	33
F42SL1D	35
F42SL1F	34
F42SL1G	36
F42SL20	26
F42SL21	25
F42SL26	29
F42SL2C	33
F42SL2D	35
F42SL2F	34

PRODUKTNUMMERVERZEICHNIS

PRODUKT NR.	SEITE
F42SL2G	36
F42SL30	26
F42SL31	25
F42SL36	29
F42SL3C	33
F42SL3D	35
F42SL3F	34
F42SL3G	36
F42SL50	26
F42SL51	25
F42SL56	29
F42SL5C	33
F42SL5D	35
F42SL5F	34
F42SL5G	36
F42SL80	26
F42SL81	25
F42SL86	29
F42SL8C	33
F42SL8D	35
F42SL8F	34
F42SL8G	36
F42SL90	26
F42SL91	25
F42SL96	29
F42SL9C	33
F42SL9D	35
F42SL9F	34
F42SL9G	36
F43S156	31
F43S157	31
F43S184	38
F43S185	38
F43S186	38
F43S256	31
F43S257	31
F43S284	38
F43S285	38
F43S286	38
F43S356	31
F43S357	31
F43S384	38
F43S385	38
F43S386	38
F43S456	31
F43S457	31
F43S484	38
F43S485	38
F43S486	38
F43S556	31
F43S557	31
F43S584	38
F43S585	38
F43S586	38
F43S856	31
F43S857	31
F43S884	38

PRODUKT NR.	SEITE
F43S885	38
F43S886	38
F43S956	31
F43S957	31
F43S984	38
F43S985	38
F43S986	38
F44S157	31
F44S187	39
F44S188	39
F44S257	31
F44S287	39
F44S288	39
F44S357	31
F44S387	39
F44S388	39
F44S457	31
F44S487	39
F44S488	39
F44S557	31
F44S587	39
F44S588	39
F44S857	31
F44S887	39
F44S888	39
F44S957	31
F44S987	39
F44S988	39
F51S100	25
F51S101	26
F51S120	32
F51S133	33
F51S150	29
F51S170	37
F51S183	36
F51S200	25
F51S201	26
F51S220	32
F51S233	33
F51S250	29
F51S270	37
F51S283	36
F51S300	25
F51S301	26
F51S30B	41
F51S320	32
F51S32B	41
F51S333	33
F51S350	29
F51S370	37
F51S383	36
F51S500	25
F51S501	26
F51S520	32
F51S533	33
F51S550	29
F51S570	37

PRODUKT NR.	SEITE
F51S583	36
F51S800	25
F51S801	26
F51S820	32
F51S833	33
F51S850	29
F51S870	37
F51S883	36
F51S900	25
F51S901	26
F51S920	32
F51S933	33
F51S950	29
F51S970	37
F51S983	36
F51SL10	26
F51SL11	25
F51SL16	29
F51SL1C	33
F51SL1D	35
F51SL1F	34
F51SL1G	36
F51SL20	26
F51SL21	25
F51SL26	29
F51SL2C	33
F51SL2D	35
F51SL2F	34
F51SL2G	36
F51SL30	26
F51SL31	25
F51SL36	29
F51SL3C	33
F51SL3D	35
F51SL3F	34
F51SL3G	36
F51SL50	26
F51SL51	25
F51SL56	29
F51SL5C	33
F51SL5D	35
F51SL5F	34
F51SL5G	36
F51SL80	26
F51SL81	25
F51SL86	29
F51SL8C	33
F51SL8D	35
F51SL8F	34
F51SL8G	36
F51SL90	26
F51SL91	25
F51SL96	29
F51SL9C	33
F51SL9D	35
F51SL9F	34
F51SL9G	36

PRODUKT NR.	SEITE
F52S100	25
F52S101	26
F52S120	32
F52S133	33
F52S150	29
F52S170	37
F52S183	36
F52S200	25
F52S201	26
F52S220	32
F52S233	33
F52S250	29
F52S270	37
F52S283	36
F52S300	25
F52S301	26
F52S30B	41
F52S320	32
F52S32B	41
F52S333	33
F52S350	29
F52S370	37
F52S383	36
F52S500	25
F52S501	26
F52S520	32
F52S533	33
F52S550	29
F52S570	37
F52S583	36
F52S800	25
F52S801	26
F52S820	32
F52S833	33
F52S850	29
F52S870	37
F52S883	36
F52S900	25
F52S901	26
F52S920	32
F52S933	33
F52S950	29
F52S970	37
F52S983	36
F52SL10	26
F52SL11	25
F52SL16	29
F52SL1C	33
F52SL1D	35
F52SL1F	34
F52SL1G	36
F52SL20	26
F52SL21	25
F52SL26	29
F52SL2C	33
F52SL2D	35
F52SL2F	34

PRODUKTNUMMERVERZEICHNIS

PRODUKT NR.	SEITE
F52SL2G	36
F52SL30	26
F52SL31	25
F52SL36	29
F52SL3C	33
F52SL3D	35
F52SL3F	34
F52SL3G	36
F52SL50	26
F52SL51	25
F52SL56	29
F52SL5C	33
F52SL5D	35
F52SL5F	34
F52SL5G	36
F52SL80	26
F52SL81	25
F52SL86	29
F52SL8C	33
F52SL8D	35
F52SL8F	34
F52SL8G	36
F52SL90	26
F52SL91	25
F52SL96	29
F52SL9C	33
F52SL9D	35
F52SL9F	34
F52SL9G	36
F53S156	31
F53S157	31
F53S184	38
F53S185	38
F53S186	38
F53S256	31
F53S257	31
F53S284	38
F53S285	38
F53S286	38
F53S356	31
F53S357	31
F53S384	38
F53S385	38
F53S386	38
F53S556	31
F53S557	31
F53S584	38
F53S585	38
F53S586	38
F53S856	31
F53S857	31
F53S884	38
F53S885	38
F53S886	38
F53S956	31
F53S957	31
F53S984	38

PRODUKT NR.	SEITE
F53S985	38
F53S986	38
F54S157	31
F54S187	39
F54S188	39
F54S257	31
F54S287	39
F54S288	39
F54S357	31
F54S387	39
F54S388	39
F54S557	31
F54S587	39
F54S588	39
F54S857	31
F54S887	39
F54S888	39
F54S957	31
F54S987	39
F54S988	39
G31S10	10
G31S12	10
G31S20	10
G31S22	10
G31S30	10
G31S32	10
G31S50	10
G31S52	10
G31S80	10
G31S82	10
G31S90	10
G31S92	10
G32S10	10
G32S12	10
G32S20	10
G32S22	10
G32S30	10
G32S32	10
G32S50	10
G32S52	10
G32S80	10
G32S82	10
G32S90	10
G32S92	10
G33S15	11
G33S25	11
G33S35	11
G33S55	11
G33S85	11
G33S95	11
G34S15	11
G34S25	11
G34S35	11
G34S55	11
G34S85	11
G34S95	11
G41S10	10

PRODUKT NR.	SEITE
G41S12	10
G41S20	10
G41S22	10
G41S30	10
G41S32	10
G41S50	10
G41S52	10
G41S80	10
G41S82	10
G41S90	10
G41S92	10
G42S10	10
G42S12	10
G42S20	10
G42S22	10
G42S30	10
G42S32	10
G42S50	10
G42S52	10
G42S80	10
G42S82	10
G42S90	10
G42S92	10
G43S15	11
G43S25	11
G43S35	11
G43S55	11
G43S85	11
G43S95	11
G44S15	11
G44S25	11
G44S35	11
G44S55	11
G44S85	11
G44S95	11
G51S10	10
G51S12	10
G51S20	10
G51S22	10
G51S30	10
G51S30P	15
G51S31P	15
G51S32	10
G51S50	10
G51S52	10
G51S80	10
G51S82	10
G51S90	10
G51S92	10
G52S10	10
G52S12	10
G52S20	10
G52S22	10
G52S30	10
G52S30P	15
G52S31P	15
G52S32	10

PRODUKT NR.	SEITE
G52S50	10
G52S52	10
G52S80	10
G52S82	10
G52S90	10
G52S92	10
G53S15	11
G53S25	11
G53S35	11
G53S55	11
G53S85	11
G53S95	11
G54S15	11
G54S25	11
G54S35	11
G54S55	11
G54S85	11
G54S95	11
K01S00	45
K01S05	45
K01S10	45
K01S15	45
K01S20	45
K01S25	45
K01S40	45
K01S45	45
K01S60	45
K01S65	45
K01S80	45
K01S85	45
K01S90	45
K01S95	45
K02S00	45
K02S05	45
K02S10	45
K02S15	45
K02S20	45
K02S25	45
K02S40	45
K02S45	45
K02S60	45
K02S65	45
K02S80	45
K02S85	45
K02S90	45
K02S95	45
K11S00	45
K11S05	45
K11S10	45
K11S15	45
K11S20	45
K11S25	45
K11S40	45
K11S45	45
K11S60	45
K11S65	45
K11S80	45

PRODUKTNUMMERVERZEICHNIS

PRODUKT NR.	SEITE
K11S85	45
K11S90	45
K11S95	45
K12S00	45
K12S05	45
K12S10	45
K12S15	45
K12S20	45
K12S25	45
K12S40	45
K12S45	45
K12S60	45
K12S65	45
K12S80	45
K12S85	45
K12S90	45
K12S95	45
K31S10	17
K31S15	18
K31S20	17
K31S20B	40
K31S25	18
K31S30	17
K31S35	18
K31S50	17
K31S55	18
K31S80	17
K31S85	18
K31S90	17
K31S95	18
K31SL10	17
K31SL15	18
K31SL20	17
K31SL25	18
K31SL30	17
K31SL35	18
K31SL50	17
K31SL55	18
K31SL80	17
K31SL85	18
K31SL90	17
K31SL95	18
K32S10	17
K32S15	18
K32S20	17
K32S20B	40
K32S25	18
K32S30	17
K32S35	18
K32S50	17
K32S55	18
K32S80	17
K32S85	18
K32S90	17
K32S95	18
K32SL10	17
K32SL15	18

PRODUKT NR.	SEITE
K32SL20	17
K32SL25	18
K32SL30	17
K32SL35	18
K32SL50	17
K32SL55	18
K32SL80	17
K32SL85	18
K32SL90	17
K32SL95	18
K33S10	19
K33S15	19
K33S20	19
K33S25	19
K33S30	19
K33S35	19
K33S50	19
K33S55	19
K33S80	19
K33S85	19
K33S90	19
K33S95	19
K34S15	19
K34S25	19
K34S35	19
K34S55	19
K34S85	19
K34S95	19
K41S10	17
K41S15	18
K41S20	17
K41S25	18
K41S30	17
K41S30B	40
K41S35	18
K41S40	17
K41S45	18
K41S50	17
K41S55	18
K41S80	17
K41S85	18
K41S90	17
K41S95	18
K41SL10	17
K41SL15	18
K41SL20	17
K41SL25	18
K41SL30	17
K41SL35	18
K41SL50	17
K41SL55	18
K41SL80	17
K41SL85	18
K41SL90	17
K41SL95	18
K42S10	17
K42S15	18

PRODUKT NR.	SEITE
K42S20	17
K42S25	18
K42S30	17
K42S30B	40
K42S35	18
K42S40	17
K42S45	18
K42S50	17
K42S55	18
K42S80	17
K42S85	18
K42S90	17
K42S95	18
K42SL10	17
K42SL15	18
K42SL20	17
K42SL25	18
K42SL30	17
K42SL35	18
K42SL50	17
K42SL55	18
K42SL80	17
K42SL85	18
K42SL90	17
K42SL95	18
K43S10	19
K43S15	19
K43S20	19
K43S25	19
K43S30	19
K43S35	19
K43S40	19
K43S45	19
K43S50	19
K43S55	19
K43S80	19
K43S85	19
K43S90	19
K43S95	19
K44S15	19
K44S25	19
K44S35	19
K44S45	19
K44S55	19
K44S85	19
K44S95	19
K51S10	17
K51S15	18
K51S20	17
K51S25	18
K51S30	17
K51S30B	40
K51S35	18
K51S50	17
K51S55	18
K51S80	17
K51S85	18

PRODUKT NR.	SEITE
K51S90	17
K51S95	18
K51SL10	17
K51SL15	18
K51SL20	17
K51SL25	18
K51SL30	17
K51SL35	18
K51SL50	17
K51SL55	18
K51SL80	17
K51SL85	18
K51SL90	17
K51SL95	18
K52S10	17
K52S15	18
K52S20	17
K52S25	18
K52S30	17
K52S30B	40
K52S35	18
K52S50	17
K52S55	18
K52S80	17
K52S85	18
K52S90	17
K52S95	18
K52SL10	17
K52SL15	18
K52SL20	17
K52SL25	18
K52SL30	17
K52SL35	18
K52SL50	17
K52SL55	18
K52SL80	17
K52SL85	18
K52SL90	17
K52SL95	18
K53S10	19
K53S15	19
K53S20	19
K53S25	19
K53S30	19
K53S35	19
K53S50	19
K53S55	19
K53S80	19
K53S85	19
K53S90	19
K53S95	19
K54S15	19
K54S25	19
K54S35	19
K54S55	19
K54S85	19
K54S95	19

PRODUKTNUMMERVERZEICHNIS

PRODUKT NR.	SEITE
C42S051	43
C42S052	43
C42S070	43
D42V05	42
F42V050	42
F42V083	42
K42V05	42
S42V05	42
S01S00	44
S01S05	44
S01S10	44
S01S15	44
S01S20	44
S01S25	44
S01S40	44
S01S45	44
S01S60	44
S01S65	44
S01S80	44
S01S85	44
S01S90	44
S01S95	44
S02S00	44
S02S05	44
S02S10	44
S02S15	44
S02S20	44
S02S25	44
S02S40	44
S02S45	44
S02S60	44
S02S65	44
S02S80	44
S02S85	44
S02S90	44
S02S95	44
S11S00	44
S11S05	44
S11S10	44
S11S15	44
S11S20	44
S11S25	44
S11S40	44
S11S45	44
S11S60	44
S11S65	44
S11S80	44
S11S85	44
S11S90	44
S11S95	44
S12S00	44
S12S05	44
S12S10	44
S12S15	44
S12S20	44
S12S25	44
S12S40	44

PRODUKT NR.	SEITE
S12S45	44
S12S60	44
S12S65	44
S12S80	44
S12S85	44
S12S90	44
S12S95	44
S31S10	6
S31S15	7
S31S20	6
S31S20B	40
S31S22	9
S31S25	7
S31S30	6
S31S35	7
S31S50	6
S31S55	7
S31S80	6
S31S85	7
S31S90	6
S31S95	7
S31SL10	6
S31SL15	7
S31SL20	6
S31SL22	9
S31SL25	7
S31SL30	6
S31SL35	7
S31SL50	6
S31SL55	7
S31SL80	6
S31SL85	7
S31SL90	6
S31SL95	7
S32S10	6
S32S15	7
S32S20	6
S32S20B	40
S32S25	7
S32S30	6
S32S35	7
S32S50	6
S32S55	7
S32S80	6
S32S85	7
S32S90	6
S32S95	7
S32SL10	6
S32SL15	7
S32SL20	6
S32SL25	7
S32SL30	6
S32SL35	7
S32SL50	6
S32SL55	7
S32SL80	6
S32SL85	7

PRODUKT NR.	SEITE
S32SL90	6
S32SL95	7
S33S10	8
S33S15	8
S33S20	8
S33S25	8
S33S30	8
S33S35	8
S33S50	8
S33S55	8
S33S80	8
S33S85	8
S33S90	8
S33S95	8
S34S15	8
S34S25	8
S34S35	8
S34S55	8
S34S85	8
S34S95	8
S41S10	6
S41S15	7
S41S20	6
S41S20P	15
S41S25	7
S41S25P	15
S41S30	6
S41S30B	40
S41S30P	15
S41S35	7
S41S35P	15
S41S40	6
S41S45	7
S41S50	6
S41S55	7
S41S80	6
S41S85	7
S41S90	6
S41S95	7
S41SL10	6
S41SL15	7
S41SL20	6
S41SL25	7
S41SL30	6
S41SL35	7
S41SL50	6
S41SL55	7
S41SL80	6
S41SL85	7
S41SL90	6
S41SL95	7
S42S10	6
S42S15	7
S42S20	6
S42S20P	15
S42S25	7
S42S25P	15

PRODUKT NR.	SEITE
S42S30	6
S42S30B	40
S42S30P	15
S42S35	7
S42S35P	15
S42S40	6
S42S45	7
S42S50	6
S42S55	7
S42S80	6
S42S85	7
S42S90	6
S42S95	7
S42SL10	6
S42SL15	7
S42SL20	6
S42SL25	7
S42SL30	6
S42SL35	7
S42SL50	6
S42SL55	7
S42SL80	6
S42SL85	7
S42SL90	6
S42SL95	7
S43S10	8
S43S15	8
S43S20	8
S43S25	8
S43S30	8
S43S35	8
S43S40	8
S43S45	8
S43S50	8
S43S55	8
S43S80	8
S43S85	8
S43S90	8
S43S95	8
S44S15	8
S44S25	8
S44S35	8
S44S45	8
S44S55	8
S44S85	8
S44S95	8
S51S10	6
S51S15	7
S51S20	6
S51S25	7
S51S30	6
S51S30B	40
S51S30P	15
S51S32	9
S51S35	7
S51S35P	15
S51S50	6

PRODUKTNUMMERVERZEICHNIS

PRODUKT NR.	SEITE
S51S55	7
S51S80	6
S51S85	7
S51S90	6
S51S95	7
S51SL10	6
S51SL15	7
S51SL20	6
S51SL25	7
S51SL30	6
S51SL32	9
S51SL35	7
S51SL50	6
S51SL55	7
S51SL80	6
S51SL85	7
S51SL90	6
S51SL95	7
S52S10	6
S52S15	7
S52S20	6
S52S25	7
S52S30	6
S52S30B	40
S52S30P	15
S52S35	7
S52S35P	15
S52S50	6
S52S55	7
S52S80	6
S52S85	7
S52S90	6
S52S95	7
S52SL10	6
S52SL15	7
S52SL20	6
S52SL25	7
S52SL30	6
S52SL35	7
S52SL50	6
S52SL55	7
S52SL80	6
S52SL85	7
S52SL90	6
S52SL95	7
S53S10	8
S53S15	8
S53S20	8
S53S25	8
S53S30	8
S53S35	8
S53S50	8
S53S55	8
S53S80	8
S53S85	8
S53S90	8
S53S95	8

PRODUKT NR.	SEITE
S54S15	8
S54S25	8
S54S35	8
S54S55	8
S54S85	8
S54S95	8
VD0163	16
VD0164	16
VD0165	16
VD0323	16
VD0323	16
VD0325	16
VD0633	16
VD0633	16
VD0633	16
VD0633	16
VD1253	16
VD1253	16
VD1253	16
WS0633	16
WS0633	16
WS0633	16
WS1253	16
WS1253	16
WS1253	16





Strom verbinden.
Strom sichern.
Strom laden.
Made in Germany.



ABL SURSUM
Bayerische Elektrozubehör GmbH & Co. KG

Ottensosser Straße 22 Postfach 10 02 47 Telefon +49(0)9123 188-0 info@abl-sursum.com
91207 Lauf / Pegnitz 91192 Lauf / Pegnitz Telefax +49(0)9123 188-188 www.abl-sursum.com



000005 / 08.2014