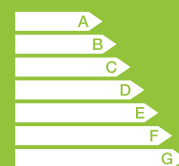
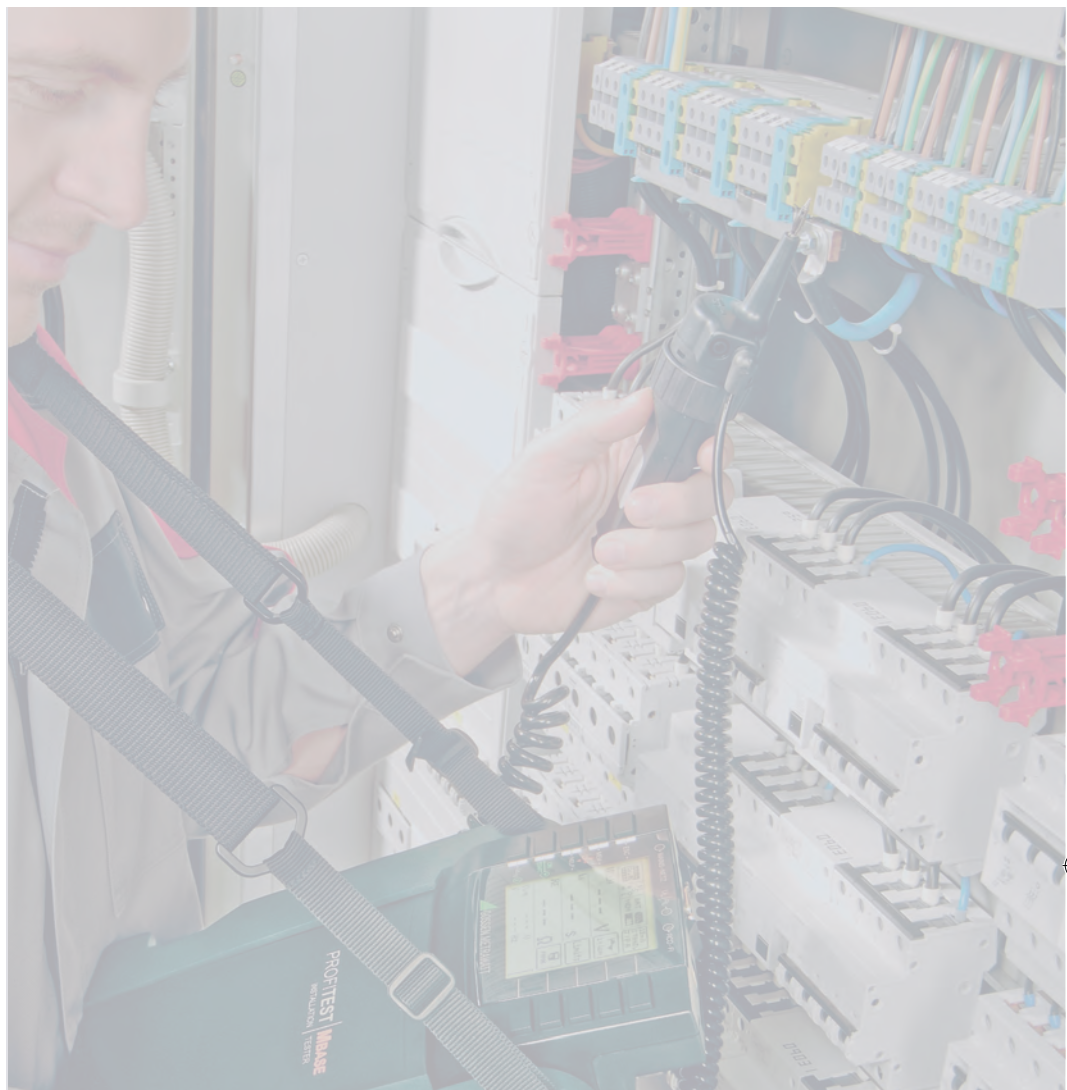


ОБЗОР ПРОДУКЦИИ

2021/2022

ИСПЫТАТЕЛЬНОЕ И ИЗМЕРИТЕЛЬНОЕ
ОБОРУДОВАНИЕ И ПРОГРАММНОЕ
ОБЕСПЕЧЕНИЕ МИРОВОГО КЛАССА,
ДЛЯ ЭНЕРГЕТИЧЕСКИХ ТЕХНОЛОГИЙ





АНАЛИЗАТОРЫ КАЧЕСТВА И ПОТРЕБЛЕНИЯ ЭЛЕКТРОЭНЕРГИИ

LINAX PQ3000



Стационарный трехфазный анализатор качества электроэнергии, класс А

- Сертифицированный анализ качества электроэнергии, класс А в соотв. МЭК 61000-4-30 пр.3 (ГОСТ IEC 61000-4-30-2017)
- Стандартизированный формат данных для данных качества электроэнергии: PQDIF
- Анализ энергопотребления, класс 0.5S (счетчики, профили нагрузки, анализ тенденций)
- Отчеты о соответствии EN50160 и другим стандартам качества электроэнергии
- Отображение событий на месте
- Прямое измерение до 690 В, CAT III
- Контроль состояния
- Установка пределов мониторинга с сигнализацией
- Универсальный процесс ввода / вывода
- Графическое отображение измеренных данных
- 2 релейных выхода
- 2 аналоговых выхода ± 20 мА
- 4 аналоговых выхода ± 20 мА
- 4 цифровых входа SO, активные или пассивные
- Температурные входы: датчик Pt100 / PTC
- Обнаружение тока утечки
- Синхронизация времени через GPS
- Интерфейсы: Ethernet, IEC61850, Modbus / RTU
- Параметризация устройства через WEB-браузер

Тип	Артикул
LINAX PQ3000	PQ3000-

Уточните конфигурацию прибора у дистрибьютора

LINAX PQ5000



Стационарный трехфазный анализатор качества электроэнергии, класс А

- Сертифицированный анализ качества электроэнергии, класс А в соотв. МЭК 61000-4-30 пр.3 (ГОСТ IEC 61000-4-30-2017)
- Стандартизированный формат данных для данных качества электроэнергии: PQDIF
- Анализ энергопотребления, класс 0.5S (счетчики, профили нагрузки, анализ тенденций)
- Отчеты о соответствии EN50160 и другим стандартам качества электроэнергии
- Отображение событий на месте (с опцией TFT-дисплея)
- Прямое измерение до 690 В, CAT III
- Контроль состояния
- Установка пределов мониторинга с сигнализацией
- Универсальный процесс ввода / вывода
- Графическое отображение измеренных данных
- 2 релейных выхода
- 2 аналоговых выхода ± 20 мА
- 4 аналоговых выхода ± 20 мА
- 4 цифровых входа SO, активные или пассивные
- Температурные входы: датчик Pt100 / PTC
- Обнаружение тока утечки
- Синхронизация времени через GPS
- Интерфейсы: Ethernet, IEC61850, Modbus / RTU
- Параметризация устройства через WEB-браузер
- Бесперебойный источник питания

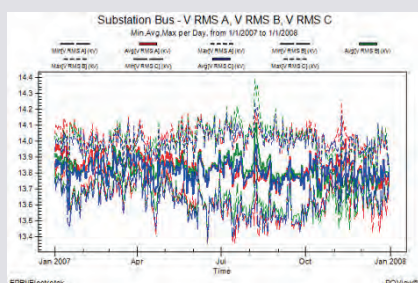
Тип	Артикул
LINAX PQ5000	PQ5000-

Уточните конфигурацию прибора у дистрибьютора



PQView - это многокомпонентное программное обеспечение, разработанное для создания и анализа баз данных по мощности, качеству электроэнергии и измерениям энергии.

PQView



- Интеграция данных и управление большими базами данных
- Импорт / экспорт файлов IEEE PQDIF и COMTRADE
- Интеграция данных из более чем 50 различных систем
- Определение и планирование автоматических отчетов в соответствии с местными правилами и стандартами, например EN50160
- Обмен данными через веб-браузеры в сети / Интернете с помощью PQWeb®
- Сокращение времени на классификацию типов неисправностей
- Сокращение времени на поиск неисправностей
- Сокращение времени восстановления питания



АНАЛИЗАТОР КАЧЕСТВА ЭЛЕКТРОЭНЕРГИИ И ПРОГРАММНОЕ ОБЕСПЕЧЕНИЕ

MAVOWATT 230 / 240 / 270

3-фазные анализаторы качества электроэнергии, класс А



НОВИНКА



Точность

- Анализ КЭЭ высокого разрешения; мониторинг энергии – до 1000 В среднев.; переменный / постоянный ток; 512 выборок / цикл
- Восемь каналов, 4 напряжения и 4 тока
- Дифференциальные входы напряжения для точного анализа системы Δ
- Расширенный анализ КЭЭ - соответствует МЭК 61000-4-30, класс А и IEEE 1159
- Гармоники - МЭК 61000-4-7 (ГОСТ 30804.4.7-2013, IEEE 519)
- Переходные процессы - триггеры V и I - формы волны. За пределами стандартов.
- 100-тактный буфер до / после события
- EN 50160, издание 3
- Тестирование и диагностика двигателей (измерения на преобразователях частоты)
- Расчет КПД инвертора
- До 125-й гармоники

Коммуникация

- Приложение HDPQ для Apple и Android с измерением в реальном времени и панелью сигнализации
- Ethernet, USB, Bluetooth - опционально
- VNC для полного дистанционного управления

Безопасный и прочный

- Безопасность дугового разряда
- Внесен в Госреестр СИ РФ 73810-19
- Сертификат CE и внесен в список UL
- Прочный корпус с легким захватом, амортизирующим, непроводящим покрытием
- Фиксатор кабеля питания испытан на падение
- Автоматическое обнаружение цепи и обратная связь при правильном подключении прибора
- Пользовательский интерфейс: 7-дюймовый цветной сенсорный дисплей WVGA; автоматические настройки - PQ, D&E
- Планшетный графический интерфейс; функции: управление значками, ярлыки на панели задач, панель инструментов

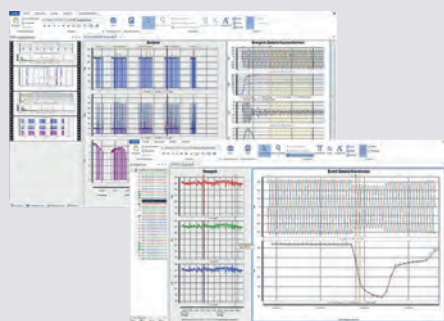
Производительность

- Мини-отчет - снимки экрана, файл XML. Легко загружается и отправляется по электронной почте
- Панель мониторинга качества и энергии для оповещения в режиме реального времени
- Увеличенный дисплей для более продуктивного локального анализа
- Программное обеспечение DranView 7: анализ данных, отчетность, аварийный комплект, постобработка

Тип	Артикул	Тип	Артикул
MAVOWATT 230	M820D*	MAVOWATT 270	M820G*
MAVOWATT 240	M820F*	MAVOWATT 270-400	M820L*

* включая комплект гибких токоизмерительных клещей Flex 30/300/3000 A

DranView 7



НОВИНКА



- Быстрая визуализация анализа качества электроэнергии и мониторинга энергии
- Легче и проще использовать новую ленточную панель, как и в любой современной программе Microsoft
- Прокручиваемые оси диаграммы, просмотр тенденций, форм сигналов, величины и ДГФ
- Настоящая 64-битная программа, быстрая обработка больших файлов данных
- Фильтрация и сортировка событий; перетаскивайте диаграммы и оси
- Стандартные статистические таблицы, отчеты о поставках энергии, графики спектра для гармоник, временные графики для сотен параметров
- Чтение данные в форматах PQDIF, COMTRADE, csv и txt
- Модули написания отчетов со встроенным текстовым редактором, снимками / закладками
- Отчетность в соответствии с международными стандартами IEC, EN, G5 / 4, NVE, ГОСТ и другими стандартами
- Многостраничные возможности с фильтрацией событий и синхронизацией времени, математическими сравнениями
- Rescue Kit - Спасательный комплект (отрегулируйте отметки времени, проверните датчики тока, измените коэффициенты масштабирования, измените тип подключения)
- Математические функции (вычисление трендов и гармоник на основе данных формы сигнала; отдельное масштабирование гармоник для U, I и P; добавление ваших формул; анализ гармонических спектров)
- 10-дневная полная демоверсия и видеопрезентация доступны по адресу: www.gossenmetrawatt.com

Тип	Артикул
DranView 7 Professional	Z818Z
DranView 7 Enterprise	Z818X



ТЕСТЕРЫ ЭЛЕКТРОУСТАНОВОК

PROFITEST INTRO



PROFITEST INTRO может выполнять все измерения для проверки эффективности мер безопасности в электрических системах в соответствии с требованиями IEC 60364-6 (ГОСТ Р 50571.16-2019) и других стандартов

Эффективная работа по всему миру

- Интуитивное управление; функции измерения можно выбрать напрямую с помощью поворотного переключателя
- Фоновая подсветка
- Справочные функции со схемами подключения
- Международные подсказки (12 языков)

Технические характеристики

- Измерение низкого сопротивления для проводов защитного и уравнивания потенциалов с автоматическим изменением полярности
- Измерение изоляции с нарастающим значением

- Высокочастотное измерение внутреннего сопротивления системы и контура короткого замыкания без отключения УЗО
- Испытание УЗО с непрерывно нарастающим значением, временем до отключения, током отключения
- Проверка отклика варистора с нарастающим значением и переменным испытательным током
- Измерение сопротивления заземления
- Измерение падения напряжения
- Измерение напряжения для UN 120, 230 и 400 В, последовательность фаз
- Структурируемая память на approx. 50 000 объектов
- Программное обеспечение ETC и GMST
- Госреестр СИ РФ 75705-19
- Подключение RFID-считывателя или сканера штрих-кода
- PRO-JUMPER для компенсации измерительного кабеля

Тип	Артикул
PROFITEST INTRO	M520T

PROFITEST MASTER



Тестер электрооборудования согласно МЭК 60364-6 / ГОСТ Р 50571.16-2019 / EN 50110-1



Широкодиапазонный измерительный прибор позволяет использовать его во всех переменных и трехфазных электрических системах с напряжением от 65 до 500 В и частотами от 15,4 до 420 Гц

- Измерение полного сопротивления контура и линии
- Измерение сопротивления изоляции номинальным напряжением, переменным или возрастающим испытательным напряжением
- Измерение низкого сопротивления
- Измерение сопротивления заземления всеми методами
- Измерение изоляции опорной поверхности
- Структурируемая память
- Тестирование устройств защитного отключения (УЗО).

- Испытания специальных УЗО, таких как SRCD, PRCD (Schukomat, Sidos и т. д.), типов G / R, AC, A и B
- Тестирование УЗО в ИТ-системах
- Тестирование устройств контроля изоляции (IMD)
- Тестирование устройств контроля остаточного тока (RCM)
- Интеллектуальное испытательное напряжение
- Автоматическая последовательность испытаний
- Измерение тока утечки с адаптером PRO-AB
- Тестирование определения остаточного напряжения / обнаружение колебаний сети
- Госреестр СИ РФ 75705-19

Тип	Артикул
PROFITEST MTECH+ IQ	M535B
PROFITEST MPRO IQ	M535C
PROFITEST MXTRA IQ	M535D

PROFITEST PRIME PROFITEST PRIME AC



Тестер машин и электрических систем, в соответствии со стандартами : DIN EN 60204-1 / ГОСТ Р МЭК 60204-1-2007; МЭК 60364-6 / ГОСТ Р 50571.16-2019; EN 50110-1, DIN EN 61439-1 / ГОСТ IEC 61439-1-2013; DIN EN 62446 ; DIN EN 61851-1 / ГОСТ Р МЭК 61851-1-2013



PROFITEST PRIME - это первый универсальный прибор для испытаний в сетях 690 В AC тока и 800 В DC для электрических систем, машин, распределительных устройств, промышленного оборудования, ветроэнергетических турбин, генераторов энергии и электромобилей. Доступны дополнительные версии PROFITEST PRIME с высоким испытательным напряжением переменного или постоянного тока.

- Измерение сопротивления контура короткого замыкания без отключения УЗО типов А и В
- Измерение остаточного напряжения

- Измерение изоляции с нарастающим значением
- Измерение защитных проводов с током 200 мА или 25 А
- Измерение утечки и дифференциального тока
- Испытания УЗО типов А, AC, F, B, V, +, EV, MI и G / R, а также SRCD и PRCD
- Тестирование устройств контроля остаточного тока (RCM)
- Госреестр СИ РФ 75705-19

Тип	Артикул
PROFITEST PRIME	M506A
PROFITEST PRIME AC	M506C



ИСПЫТАНИЯ И ДИАГНОСТИКА ЗАРЯДНОЙ СТАНЦИИ

METRALINE PRO-TYP EM I/II

Одно- и трехфазные тестовые адаптеры с вилкой тип 2 для тестирования электрических зарядных станций с помощью PROFITEST MTECH + и MXTRA



METRALINE PRO-TYP EM I и II - это одно- и трехфазные тестовые адаптеры с вилкой типа 2 для проверки состояния зарядки и электробезопасности зарядных станций.

В сочетании с испытательными приборами PROFITEST MTECH + или MXTRA PRO-TYP EM I и II могут проводить испытания на электробезопасность на электрических зарядных станциях в соответствии с ГОСТ Р МЭК 61851-1-2013.

Тестовые адаптеры запускают процесс зарядки, имитируя электромобиль.

Моделирование активирует розетку зарядной станции, чтобы ее можно было проверить с помощью испытательного прибора PROFITEST MTECH + или MXTRA.

Спектр применений включает исследования, разработки и обслуживание.

СПЕЦИАЛЬНЫЕ СВОЙСТВА METRALINE PRO-TYP EM I и II:

- PRO-TYP EM I с измерительными входами, 4 мм безопасные розетки для L1, L2, L3, N, PE или для подключения испытательного устройства (ИУ)
- PRO-TYP EM II с измерительными входами, 4 мм безопасные розетки для L1, L2, L3, N, PE и розетка Schuko для подключения испытательного устройства (ИУ)
- Разъем CP для оценки сигнала ШИМ

Тип	Артикул
METRALINE PRO-TYP EM I	Z525F
METRALINE PRO-TYP EM II	Z525G
F2010	Z700G

PROFITEST H+E BASE

Тестер состояния связи и зарядки для электрических зарядных станций



Тестовый прибор подключается к зарядной станции, чтобы документировать связь между зарядной станцией и тестером. Если процесс зарядки не начинается, можно быстро определить источник ошибки.

- Диагностика:
 - Состояния автомобиля
 - Состояние кабеля
 - Состояния ошибок
 - Оценка сигнала ШИМ
 - Фазы и последовательность фаз
 - Уровня заряда батареи

- Моделирование ошибок:
 - Короткое замыкание диода в цепи автомобиля
 - Короткое замыкание между CP и PE
 - Проверка УЗО путем отключения и измерения времени отключения

Тип	Артикул
PROFITEST H+E BASE	M525A



PROFITEST E-MOBILITY

Адаптер для проверки одно- и трехфазных зарядных кабелей в режимах 2 и 3



PROFITEST E-MOBILITY - это адаптер для стандартного тестирования одно- и трехфазных зарядных кабелей, режим 2 и 3, путем моделирования неисправностей.

- Испытание зарядных кабелей в соответствии с DIN VDE 0701-0702 и спецификациями производителя, с использованием управляемой последовательности испытаний рекомендованного испытательного прибора
- Тестирование зарядных кабелей Mode 2, Mode 3 и TESLA
- Тестирование соединительных кабелей с вилкой для конкретной страны (вилка типа 1 и т. д.)
- Функциональный тест, то есть тест на отключение путем моделирования следующих неисправностей:
 - Обрыв, перепутаны провода, PE на фазу
- Измерение тока защитного проводника с помощью токовых клещей в качестве принадлежности.

- Измерение защитного проводника и сопротивления изоляции согласно DIN VDE 0701-0702 с помощью рекомендованного измерительного прибора
- Испытание на отключение с номинальным остаточным током и измерение времени до отключения с помощью рекомендованного измерительного прибора
- Моделирование состояния автомобиля согласно EN 61851-1 / ГОСТ Р МЭК 61851-1-2013
- Проверка кодирования сопротивления для автомобильных входных отверстий и автомобильных разъемов в соответствии с EN 61851-1 / ГОСТ Р МЭК 61851-1-2013
- Оценка и документирование отдельных этапов тестирования с помощью рекомендованного тестового прибора.

Тип	Артикул
PROFITEST E-MOBILITY	M513R



ТЕСТЕРЫ СОПРОТИВЛЕНИЯ ЗАЗЕМЛЕНИЯ

ГЕОИМ С



Тестер сопротивления заземления

- Измерение сопротивления заземления в 5 диапазонах до 50 кОм
- Выборочное измерение сопротивления заземления
- Измерение удельного сопротивления почвы
- Измерение напряжения тока (TRMS) с помощью токоизмерительных клещей (опционально Geohm 5)
- Измерение напряжения от 10 до 250 В
- Измерение частоты от 45 до 200 Гц
- Мониторинг и самотестирование батареи; встроенная память с интерфейсом IrDA
- Чрезвычайно прочный корпус
- Трех- или четырехполюсный метод измерения
- Измерение с помощью 1 или 2 клещей (Geohm 5)
- Госреестр СИ РФ 72571-18

Тип	Артикул
ГЕОИМ С GB	M590D

ГЕОИМ PRO / XTRA



Высокоточные тестеры заземления и измерители низкого сопротивления, включая методы измерения для тестирования систем молниезащиты

- Измерение сопротивления RS и RH с помощью вспомогательных электродов
- 3- и 4-проводное измерение сопротивления заземления
- 3-проводное измерение сопротивления заземления с помощью токовых клещей
- Измерение напряжений помех
- Измерение частот помех
- Измерение даже при наличии напряжения помех в системах с 16%, 50 и 60, а также 400 Гц (с автоматическим и ручным выбором правильной частоты измерительного сигнала)
- Низкое сопротивление PE-проводника с током 200 мА (согласно IEC 60364-6-61 / ГОСТ Р 50571.16-2019)
- Выбор измерительного напряжения (25 или 50 В)
- Ввод расстояний между электродами в метрах (м) и футах (футах) для измерения удельного сопротивления почвы
- Память на 990 измеренных значений (10 банков по 99 единиц в каждом)
- Калибровка токоизмерительных клещей
- Часы реального времени RTC
- Передача данных на ПК (USB)
- Импорт измерений в IZYTRON.IQ через ПО NEXONIQ
- Измерение заземления высоковольтных ЛЭП
- Geohm XTRA с GPS
- Госреестр СИ РФ 72571-18

Тип	Артикул
ГЕОИМ PRO	M592A
ГЕОИМ XTRA	M592B

ЦИФРОВОЙ И АНАЛОГОВЫЙ ТЕСТЕР ИЗОЛЯЦИИ

METRISO PRIME+, METRISO PRIME 10



Тестер сопротивления изоляции от 50 до 10 000 вольт

- METRISO PRIME+: Универсальный измерительный прибор позволяет использовать его во всех переменных и трехфазных электрических системах с напряжением от 65 до 500 В.
- Универсальный прибор для измерения сопротивления изоляции
- Цифровой индикатор на светящемся дисплее
- Встроенный таймер
- Специальные кабели для измерения высокого напряжения
- Встроенная память
- Измерение напряжения
- Измерение напряжения пробоя (PRIME +)
- Измерение емкости
- Измерение сопротивления изоляции, в зависимости от времени, показателя поляризации и коэффициента поглощения, диэлектрического разряда
- Сертификат о калибровке
- Функция защиты
- Госреестр СИ РФ:73063-18

Описание	Тип	Артикул
5 000 В, аналоговый	METRISO PRIME	M555T
5 000 В, цифровой	METRISO PRIME+	M5000 A02
10 000 В, цифровой	METRISO PRIME10	M555A



ТЕСТЕР ФОТОЭЛЕКТРИЧЕСКИХ СИСТЕМ

PROFITEST PV / PV 1500

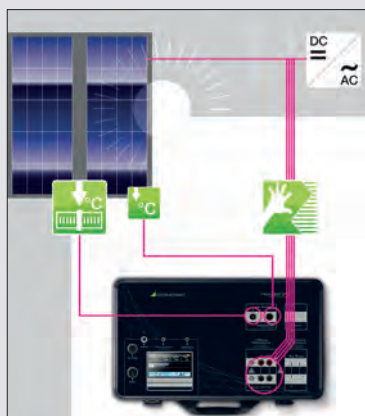


Измеритель пиковой мощности, самописец характеристических кривых для фотоэлектрических систем

Функции:

- Тестирование в соответствии с ГОСТ Р МЭК 62446-2013
- Высочайшая точность благодаря стабильному измерению характеристических кривых IU при емкостной нагрузке на фотоэлектрических модулях и цепях
- Автоматическое преобразование результата измерения в значения STC
- Запатентованный процесс расчета для оценки фотоэлектрических генераторов без знания спецификаций производителя
- Запатентованный процесс расчета для определения внутреннего последовательного сопротивления генератора, основанный исключительно на измеренной характеристической кривой I-U
- 20 А постоянного тока, 1500 В постоянного тока

- Раздельное измерение температуры на датчике излучения и на задней части модуля для повышения точности измерения
- Высокий уровень искробезопасности благодаря включенному разъединителю нагрузки (1500 В / 20 А постоянного тока) для отключения всех полюсов измерительного прибора от фотоэлектрического генератора
- Калиброванный датчик излучения согласно IEC / EN 60904-2 со встроенным датчиком температуры Pt1000
- Интегрированная база данных клиентов с двунаправленным обменом данными
- Программное обеспечение для графической визуализации, оценки и создания отчетов со встроенной модульной базой данных.



Подключить ⇒ Включить ⇒ Начать измерение ⇒ Прочитать результаты ⇒ Готово!

Тип	Артикул
PROFITEST PV	M360A
PROFITEST PV 1500	M360F

PROFITEST PV SUN MEMO / SUN-SOR

Прибор для тестирования фотоэлектрических модулей и цепочек согласно EN 62446 / ГОСТ Р МЭК 62446-2013 (VDE 0126-23)



Функции:

- Измерение напряжения: 0 ... 1000 В постоянного тока
- Измерение тока (прямое): 0 ... 20 А постоянного тока
- Измерение сопротивления изоляции
 - Диапазон измерения: 0 ... 20 МВт
 - Испытательные напряжения: 250 В / 500 В / 1000 В постоянного тока
- Измерение замыкания на землю: 0 ... 1000 В постоянного тока
- Проверка целостности защитного провода: 0 ... 10 Вт / > 200 мА / с автоматическим переключением полярности
- Проверка полярности

- ЖК-панель с подсветкой
- Компактный и прочный для обращения в службу поддержки в суровых условиях

Дополнительно для PROFITEST PVSUN MEMO:

- Двунаправленный интерфейс
- Внутренняя память для хранения 10240 записей данных
- Бесплатное программное обеспечение



Тип	Артикул
PROFITEST PVSUN MEMO	M360D
PROFITEST SUN-SOR	Z360N



ПОРТАТИВНЫЙ ТЕСТЕР ДЛЯ ЭЛЕКТРООБОРУДОВАНИЯ И СВАРОЧНЫХ МАШИН

SECUTEST BASE IQ /
PRO IQ

.IQ

Универсальный испытательный прибор для проверки электрических устройств, медицинских приборов и сварочных агрегатов - с последовательностями испытаний в соответствии с МЭК 62353 / ГОСТ Р МЭК 62353-2013 и МЭК 60974-4 / ГОСТ Р МЭК 60974-4-2014



Уточните конфигурацию прибора у дистрибьютора

SECUTEST BASE IQ (артикул No: M705A)

- испытание изоляции, испытание защитного проводника испытательным током 200 мА (+/-, ±, ~), испытание тока утечки, тестирование, измерение напряжения
- Измерение тока утечки с полосой пропускания до 1 МГц
- Руководство пользователя на D, GB, F, I, E, NL, PL, CZ, RU
- Подключение к электросети Schuko и тестовая розетка Schuko
- Прямая распечатка отчетов об испытаниях или управление отчетами об испытаниях с помощью бесплатного программного обеспечения для отчетов ETC
- Сертификат калибровки DAkkS на немецком, английском и французском языках

SECUTEST PRO IQ (артикул No: M705C)

то же, что и SECUTEST BASE IQ, плюс

- Испытательный ток 10 А (~) для проверки защитного проводника
- Сенсорный экран
- Гальванически изолированные входы для измерения напряжения
- Измерения двумя зондами
- Возможность расширения базы данных
- Импорт / экспорт через ETC, USB
- Возможность импорта тестовых последовательностей
- Расширенная информация о местонахождении тестируемого устройства
- Госреестр СИ РФ 75705-19

METRALINE PAT

Тестер устройств для тестирования в соответствии с директивой 2009/104 / EC



НОВИНКА

METRALINE PAT представляет собой современный испытательный прибор с интуитивно понятным управлением. Прибор используется для тестирования переносного рабочего оборудования, а также тестирования в соответствии с правилом 3 DGUV (ранее: BGV A3) и DIN VDE 0701-0702.

Тестер METRALINE PAT питается от сети 230 В переменного тока. Измерения сохраняются в памяти данных METRALINE PAT в виде меню. Их также можно перенести на ПК и IZYTRONIQ. Функции измерения, измеренные значения и руководство пользователя отображаются на встроенном экране, что обеспечивает удобство работы.

Функции:

- Изменение полярности сети с контролем нагрузки
- 2-полюсное измерение (низкое сопротивление, изоляция, эквивалентный ток утечки, напряжение)
- Дополнительная управляемая работа через приложение Test Master для Android с базой данных SQLITE3
- Зеленый / красный светодиодный дисплей, как индикатор «годен / не годен»

Преимущества по сравнению с METRATESTER5 +

- Только одно тестовое гнездо => полуавтоматический, без повторного включения из-за релейного управления
- USB
- Bluetooth и приложение ELEXONIQ для передачи данных измерений в IZYTRONIQ

Тип	Артикул
METRALINE PAT	n.n.

IZYTRONIQ

База данных протоколирования и программное обеспечение для управления КИП



IZYTRONIQ - Новое мощное программное обеспечение для протоколирования баз данных для большинства наших испытательных и измерительных приборов. Это делает весь процесс последовательности тестирования более простым и гибким. Даже сложные задачи с многочисленными точками измерения и различными последовательностями испытаний могут быть выполнены быстро, профессионально и надежно. Вот некоторые особенности различных вариантов IZYTRONIQ:

- Управление тестированием установок, переносных устройств, машин и медицинских устройств
- Генерация древовидной структуры для всех типов тестируемых объектов
- Управление последовательностью испытаний и редактор последовательностей

- Импорт структуры памяти, каталогов, последовательностей и измерений из тестовых приборов
- Экспорт структуры памяти, каталогов и последовательностей в контрольно-измерительные приборы
- Гибкие шаблоны протоколов
- Анализ и разработка тенденций аналогичных испытаний объекта
- Ручной ввод измеренных значений
- Исчерпывающая статистика с указанием процента отказов в виде распечатки PDF

Подробное описание см. на сайте www.izytron.com.



ТЕСТЕР АККУМУЛЯТОРА И ПРОГРАММИРУЕМЫЕ ИСТОЧНИКИ ПИТАНИЯ

Metracell BT PRO



Функции Metracell BT PRO:

- Одновременное измерение электрического сопротивления (Rel) и электрохимического (перенос заряда) сопротивления (Rct) аккумуляторных блоков
- Измерение напряжений в блоках
- Измерение полного напряжения до 600 В
- Измерение зарядного и разрядного тока.
- Тест емкости
- Измерение температуры блока
- Импорт значений плотности кислоты
- Прямое подключение плотномера DMA35 от Anton Paar
- Перенос полных баз данных о батареях
- Хранение до 300 000 записей данных
- Встроенный интерфейс Bluetooth
- Идентификация батареи с помощью транспондеров RFID
- Работа от аккумулятора до 10 часов

Тип	Артикул
METRACELL BT PRO	B100B
METRATHERM IR BASE	Z680A
CP1800	Z204A

Источники питания Syskon серия P

Характеристики источников питания Syskon:



- Быстрое время нарастания (<2 мс) и время спада (70 мс в состоянии холостого хода)
- Точная настройка (0,05%, 5-значный дисплей)
- Низкие пульсации напряжения и тока
- Линия V / I с автоматическим выбором диапазона 2,4: 1
- Защиты: от перенапряжения - перегрузки по току - от перегрева
- Подключение 2 или более блоков питания в режиме ведущий-ведомый
- Можно запрограммировать или импортировать до 1700 тестовых последовательностей и 15 конфигураций устройств
- Интерфейсы RS232, GPIB, USB, аналоговый
- Модели мощностью от 500 Вт до 4500 Вт

Тип	Артикул	Тип	Артикул
SYSKON P500	K346A	SYSKON P3000	K363A
SYSKON P800	K347A	SYSKON P4500	K364A
SYSKON P1500	K353A	IEEE 488 Interface	K384A

Источники питания SSP32N

Функции



- Быстрое время нарастания (<1 мс) и время спада
 - Точная настройка (0,15%, 4-значный дисплей)
 - Низкие пульсации напряжения и тока
 - Линия V / I с автоматическим выбором диапазона
 - Защиты: от перенапряжения - перегрузки по току - от перегрева
 - Подключение 2 или более блоков питания в режиме ведущий-ведомый
 - Можно запрограммировать до 24 тестовых последовательностей и 10 конфигураций устройств
 - Интерфейсы RS232, GPIB, аналоговый
 - Модели мощностью 120, 240 и 320 Вт в диапазоне от 20 В до 80 В
- Применение:**
- Моделирование мощности (характеристика UID) определенных и точных сигналов напряжения и тока в исследованиях и разработках
 - Проверка качества в основном производстве
 - Контроль качества, долговечности, стабильности и точности электронных товаров
 - Предназначен для покрытия большинства тестовых импульсов в автомобильной промышленности

Тип	Модель	Артикул
SSP 120 W	32 N 20 RU 10 P	K320A
	32 N 40 RU 6 P	K321A
	32 N 80 RU 3 P	K322A
SSP 240 W	32 N 20 RU 20 P	K330A
	32 N 40 RU 12 P	K331A
	32 N 80 RU 6 P	K332A
SSP 320 W	32 N 32 RU 18 P	K334A
IEEE488 Interface for SSP 32N		K380A





ПРОФЕССИОНАЛЬНЫЕ ЦИФРОВЫЕ МУЛЬТИМЕТРЫ

МЕТРАНИТ AM, PM, S Series Обзор функций мультиметра (все мультиметры измеряют напряжение, частоту, целостность цепи и проверку диодов)

Функции мультиметра	Серия ADVANCED				Профессиональные			Базовые				Серия-S															
	МЕТРАНИТ AM BASE	МЕТРАНИТ AM PRO	МЕТРАНИТ AM TECH	МЕТРАНИТ AM XTRA	МЕТРАНИТ PM TECH	МЕТРАНИТ PM XTRA	МЕТРАНИТ PM PRIME	МЕТРАНИТ 2	МЕТРАНИТ WORLD	METRamax 12	METRALINE EXM25	МЕТРАНИТ 27EX	МЕТРАНИТ EU PRO	МЕТРАНИТ ENERGY	МЕТРАНИТ OUTDOOR	МЕТРАНИТ 27M	МЕТРАНИТ 27I	МЕТРАНИТ ISO	МЕТРАНИТ H+E CAR	МЕТРАНИТ COIL	METRAport 40S	МЕТРАНИТ T-COM+	МЕТРАНИТ ISO AERO	МЕТРАНИТ 27AS	SECULIFE HIT AM	МЕТРАНИТ IM XTRAE-DRIVE	
Уровень напряжения(дБ)	-	-	-	-	■	■	■	-	-	-	-	■	■	-	-	-	-	-	-	-	-	-	■	-	-	-	-
Постоянный ток	-	■	■	■	■	■	■	■	■	■	■	■	■	■	■	■	■	■	■	■	■	■	■	■	■	■	■
Измерение емкости	-	-	■	■	■	■	■	-	-	-	-	-	-	■	■	-	-	■	■	■	■	■	■	■	■	■	■
Измерение температуры Pt 100/1000	-	-	-	■	■	■	■	-	-	-	-	-	-	■	■	■	■	■	■	■	■	■	■	■	■	■	■
Измерение температуры TC	■	■	■	■	■	■	■	-	-	-	-	■	■	■	■	■	■	■	■	■	■	■	■	■	■	■	■
Сохранение DATA / MIN / MAX	■	■	■	■	■	■	■	■	■	■	■	■	■	■	■	■	■	■	■	■	■	■	■	■	■	■	■
Память (значение измерения)	-	-	-	■	-	■	■	-	-	-	-	■	■	■	■	■	■	■	■	■	■	■	■	■	■	■	■
Интерфейс	-	-	-	■	■	■	■	-	■	-	-	■	■	■	■	■	■	■	■	■	■	■	■	■	■	■	■
ПО METRAWin10 - опция	-	-	-	■	■	■	■	-	■	-	-	■	■	■	■	■	■	■	■	■	■	■	■	■	■	■	2)
Разъем питания	-	-	-	■	-	■	■	-	-	-	-	-	-	■	■	■	■	■	■	■	■	■	■	■	■	■	3)
Специальные функции											1)				4)				4)								
4-проводное измерение в миллиомах	-	-	-	-	-	-	-	-	-	-	-	■	-	-	-	■	■	-	■	-	-	-	-	■	-	■	
Рабочий цикл	-	-	-	■	-	■	■	■	-	-	-	-	■	■	-	-	-	-	■	■	-	-	-	-	■	■	
Измерение длины кабеля	-	-	-	-	-	-	-	-	-	-	-	-	-	■	-	-	-	-	-	-	-	■	-	-	-	-	
Проверка симметрии кабеля	-	-	-	-	-	-	-	-	-	-	-	-	-	-	-	-	-	-	-	-	-	-	■	-	-	-	
Сопротивление петли	-	-	-	-	-	-	-	-	-	-	-	-	-	-	-	-	-	-	-	-	-	-	■	-	-	-	
Измерение сопротивления изоляции	-	-	-	-	-	-	-	-	-	-	-	-	-	-	-	-	-	■	■	■	■	-	■	■	■	■	
Измерение мощности и энергии	-	-	-	-	-	-	-	-	-	-	-	-	-	■	-	-	-	-	-	-	-	-	-	-	-	-	
Качество электроэнергии (PQ)	-	-	-	-	-	-	-	-	-	-	-	-	-	■	-	-	-	-	-	-	-	-	-	-	-	-	
Согласно стандарта ATEX (EX)	-	-	-	-	-	-	-	-	-	-	■	■	-	-	-	-	-	-	-	-	-	-	-	-	-	-	

1) 27EX: нет измерения напряжения, частоты, проверки целостности и диодов 2) Лицензия IZYTRONIQ Business Starter включена 3) Дополнительный модуль питания 4) Испытание импульсным напряжением 1 кВ

ИЗМЕРЕНИЯ В ПОТЕНЦИАЛЬНО ВЗРЫВООПАСНОЙ СРЕДЕ

МЕТРАЛИНЕ EXM25

Искробезопасный мультиметр



Благодаря своей искробезопасной конструкции и прочному антистатическому корпусу с классом защиты IP54 приборы особенно подходят для использования в горнодобывающей и химической / нефтехимической промышленности

CE CAT IV IP54

- Измерение напряжения, сопротивления, тока и частоты
- Одобрено в соответствии с директивой ATEX 94/9 EG для искробезопасных и не искробезопасных электрических цепей до 1000 В
- Госреестр СИ РФ 75651-19

- II 2G Ex ib IIC T4/T6 (нефтехим. промышленность)
- I M2 Ex ib I (угольные шахты)
- Высочайшая степень безопасности за счет герметичных защитных резисторов в испытательных пробниках DATA HOLD CAT IV, 1000 В
- Измерения постоянного тока 1 мА ... 2 А
- Искробезопасные энергоблоки, аккумуляторная батарея NiMH или литиевая батарея
- Дисплей с подсветкой
- Самопроверка и индикатор уровня заряда батареи

Тип	Артикул
МЕТРАЛИНЕ EXM25A	M210A

МЕТРАНИТ 27EX

Миллиомметр для использования в потенциально взрывоопасных средах



Искробезопасный миллиомметр ATEX (27EX)

- Специальная версия с сертификатом ATEX для измерений в потенциально взрывоопасных средах, особенно в области авионики, для измерений на поверхностях самолетов (молниезащита, «испытание на ток утечки» (Wicktest))

- Искробезопасность в соотв. согласно IEC 50020 и 50014
- Каждое устройство с сертификатом ATEX от INERIS 05ATEX0040 II 2 G EEx ia IIA T4
- Госреестр СИ РФ 75651-19

Тип	Артикул
МЕТРАНИТ 27EX	M227F



МНОГОФУНКЦИОНАЛЬНЫЕ КАЛИБРАТОРЫ ТЕХПРОЦЕССОВ И МУЛЬТИМЕТРЫ

METRACAL MC

Калибровка и измерение: эффективность и экономия времени благодаря моделированию

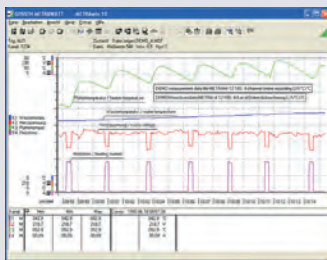


- Универсальный калибратор, имитатор и мультиметр mA / мВ ... В / ° C (Pt100 / 1000, Ni100 / 1000, термопары: J, L, T, U, K, E, S, R, B, N) / 30 ... 2000 Ом
- Двойной режим V / A, одновременная калибровка и измерение (U / I)
- Измерение и кодирование в абсолютных величинах и в процентах (в масштабе)
- Память для результатов измерений: 16 Мбит
- Генератор частоты и импульсов: от 1 Гц до 2 кГц
- Госреестр СИ РФ 75651-19
- Функции нарастающего и ступенчатого сигнала
- Интерфейс METRAWin 90-2 и программное обеспечение для калибровки
- Имитатор передатчика (приемник: 0 ... 24 mA)
- Сертификат калибровки DAkkS прилагается
- Прочная конструкция, соответствующая требованиям ЭМС
- Прецизионный мультиметр (В, А, Ом, F, Гц, ° C / F) 30 000 (60 000) цифр и тройной дисплей
- Измерение TRMS переменного тока до 1 кГц

Тип	Артикул
METRACAL MC	M245A

METRAWin 10

Программное обеспечение для протоколов и обработки данных на ПК



- Измеренные значения запрашиваются с мультиметров с помощью METRAWin 10, обрабатываются на ПК и могут отображаться в виде графиков Yt или XY (до 6 каналов) или в табличной форме (до 10 каналов)
- Данные измерений можно легко импортировать в другие приложения Windows с помощью функции буфера обмена на ПК (например, Word или Excel)
- ПО работает под Windows 2000, XP, Vista, 7, 8, 10

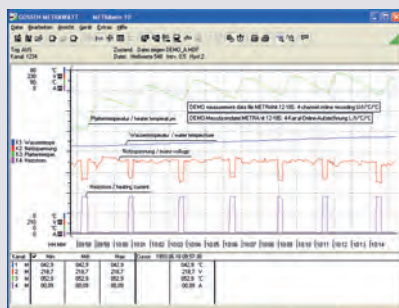
Тип	Артикул
Z3240	GTZ3240000R0001

METRAHIT ENERGY

Цифровой мультиметр высокого класса для измерения мощности, качества и измерения энергии



- Цифровой портативный мультиметр с измерением TRMS, включая: В AC TRMS, В AC + DC TRMS с полосой пропускания 100 кГц, В DC, дБ, Гц (В), Гц (А), Ом, мкФ, В, ° C / ° F (ТС / RTD)
- Измерение мощности (Вт, VAр, ВА, PF): активная, реактивная и полная мощность с экстремальными значениями, коэффициент мощности
- Измерение энергии (Wh, VAh, Vah) активной, реактивной и полной энергии, среднего значения мощности с регулируемым периодом наблюдения и максимальным значением
- Анализ качества сети: регистрация повышенного и пониженного напряжения, провалов, выбросов, пиков и переходных процессов напряжения в системах 0, 50 и 60 Гц
- Анализ гармоник: среднеквадратичные значения и составляющие искажения до 15-й гармоники при 16,7, 50, 60 и 400 Гц
- Специальные функции измерения: пик-фактор (CF), проводимость (нСм), низкое сопротивление RSL, коэффициент заполнения%, длина кабеля (км)
- Разрешение 60 000 цифр
- Тройной дисплей, подсветка дисплея может быть активирована в сложных условиях окружающего освещения
- Переключаемый фильтр нижних частот 1 кГц / -3 дБ
- Измерение постоянного тока от 10 нА до 10 А, прерывисто 16 А, измерение тока с помощью клещей или датчиков трансформатора тока, коэффициент трансформации настраивается для дисплея
- Большая память данных до 300 000 измеренных значений
- Прибором можно полностью дистанционно управлять без включения поворотного переключателя или замены розеток
- Совместимость с METRAWin 10
- Госреестр СИ РФ 75651-19



Тип	Артикул
METRAHIT ENERGY	M249A



ПРОФЕССИОНАЛЬНЫЕ ЦИФРОВЫЕ МУЛЬТИМЕТРЫ

METRAHIT IM XTRA / METRAHIT IM E-DRIVE

.IQ

Все-в-одном: мультиметр и миллиомметр, прибор для измерения изоляции, тестер катушек, регистратор данных (новинка)



Основные характеристики продукта

- Измерение сопротивления в миллиомах с использованием 4-проводного подключения (измерение Кельвина) током 200 мА или 1 А
- Тестер изоляции с испытательным напряжением от 50 до 1000 В
- Испытание межвиткового короткого замыкания на импульсное напряжение 1 кВ с помощью адаптера катушки XTRA для электрических машин
- Испытания на установку Rlow в соответствии с EN 61557-4 / VDE 0413-4
- Проверка соединения и измерение уравнивания потенциалов, например на внешней обшивке самолета (молниезащита, искра)

Специальные функции - прибора «все в одном»:

- Мультиметр, тестер изоляции и миллиомметр
- Портативный прибор с испытанием импульсным перенапряжением 1 кВ для применения в полевых условиях
- Мультиметр TRMS с полосой пропускания 100 кГц
- Интерфейсы: Bluetooth, WIFI или USB
- Включая сертификат калибровки DAkkS

Применение:

Техническое обслуживание, сервис и диагностика электрических машин, приводов и генераторов, например, в автомобилях, авионике, энергетике и автоматизации

Тип	Артикул
METRAHIT IM XTRA BT (включая ПО IZYTRONIQ)	M273S
METRAHIT IM E-DRIVE BT (включая ПО IZYTRONIQ)	M274S
Адаптер COIL XTRA	Z270M



METRAHIT ISO & METRAHIT COIL



Мультиметры METRAHIT ISO и METRAHIT COIL - это надежные портативные измерительные приборы, подходящие для обслуживания бытовой техники, электрического оборудования (например, вилочных погрузчиков) и систем (например, фотоэлектрических). Полевые приборы оснащены внутренним независимым от сети источником питания. Измерение сопротивления изоляции с обнаружением напряжения помех, испытательные напряжения: 50/100/250/500/1000 В

METRAHIT ISO

Тестер изоляции, мультиметр TRMS и интеллектуальный регистратор данных

METRAHIT COIL

Подобно тестеру электродвигателей METRAHIT ISO plus, мультиметру TRMS и интеллектуальному регистратору данных, тестированию изоляции и тесту межвиткового короткого замыкания в сочетании с испытательным адаптером COIL, подходящим для наиболее распространенных электрических машин различных классов производительности.

Функции:

- Измерение сопротивления изоляции до 3,1 ГОм с обнаружением напряжения помех, испытательные напряжения: 50/100/250/500/1000 В
- Мультиметр с различными функциями (VDC, VAC / DC, - VAC, Ω , F, $^{\circ}\text{F}$ / $^{\circ}\text{C}$, IDC, IAC / DC, IAC, проверка целостности цепи / диодов, Гц)
- Переключаемый фильтр нижних частот, 1 кГц / -3 дБ в диапазоне В переменного тока
- Измерение постоянного тока, от 100 нА до 10 А, с зажимами и регулируемым клип-фактором.
- Прецизионный индикатор температуры, $^{\circ}\text{C}$ или $^{\circ}\text{F}$, термодпары типа PT 100/1000 или К
- Измерение диодов и проверка целостности, измерение рабочего цикла (только COIL)
- Звуковые сигналы для: проверки целостности, опасных контактных напряжений, превышения пределов перегрузки
- Min - Max., Data Hold с автоматическим сохранением данных
- Память данных и внутренние часы, внутренний / внешний источник питания
- Двухнаправленный ИК-интерфейс для обмена данными с ПК.
- Сертификат калибровки DAkkS
- Госреестр СИ РФ 75651-19

Тип	Артикул
METRAHIT ISO	M246B
METRAHIT COIL	M246C
COIL Adapter 50 mH	Z270F



ПРОФЕССИОНАЛЬНЫЕ ЦИФРОВЫЕ МУЛЬТИМЕТРЫ

МЕТРАНИТ PM PRIME / PRIME BT



Портативный цифровой мультиметр с измерением TRMS, полосой пропускания 100 кГц, функциями измерения: V AC TRMS, V AC + DC TRMS, V DC, A AC TRMS, A AC + DC TRMS, A DC дБ, Гц (В), Гц (А), Ом, В, °С / °F (ТС / RTD)

- Высокое разрешение в 310 000 цифр, тройной дисплей, подсветка дисплея может быть активирована в сложных условиях окружающего освещения
- Память данных измерений до 300 000 измеренных значений
- Переключаемый фильтр нижних частот 1 кГц / 3 дБ в диапазонах измерения переменного напряжения
- Прибором можно дистанционно управлять через интерфейс Bluetooth (только M248B)

- Измерение постоянного тока от 1 мА до 10 А, кратковременное измерение тока 10 А с помощью датчиков или трансформаторов тока
- Измерения температуры с помощью Pt100 / PT 1000
- Измерение емкости в широком диапазоне
- Полностью дистанционное управление через интерфейс Bluetooth IR (только PM PRIME BT)
- Разъем для подключения внешнего источника питания
- Госреестр СИ РФ 75651-19

Бесплатное ПО для Metrahit PM PRIME BT:

Android-приложение METRALOG для смартфонов и планшетов для дистанционного управления, а также записи, анализа и отображения измеренных значений для METRAHIT PM PRIME BT



Тип	Артикул
МЕТРАНИТ PM PRIME	M248A
МЕТРАНИТ PM PRIME BT	M248B

METRALINE DM 41, 61, 62



Цифровые мультиметры METRALINE DMM были разработаны для измерения напряжения и тока, переменного и постоянного тока, сопротивления, температуры, частоты, рабочего цикла, емкости, целостности цепи и диодов; характеристики в соответствии с таблицей ниже. Они оборудованы по последнему слову техники и обеспечивают точность результатов измерений. Чрезвычайно компактный и эргономичный дизайн обеспечивает максимальное удобство использования и безопасность.

USP: Автоматическая блокировка входных разъемов (ABS), Госреестр СИ РФ 75651-19

Тип	METRALINE DM 41	METRALINE DM 61	METRALINE DM 62
Отображаемые цифры	3999 цифр	6600 цифр	6600 цифр
Базовая погрешность	0.50 %	0.40 %	0.40 %
Дисплей / Подсветка	Single / ✓	Dual + Bargraph / ✓	Dual + Bargraph / ✓
Резиновый чехол	✓	✓	✓
V DC	100 мкВ ... 600 В	100 мкВ ... 1000 В	100 мкВ ... 1000 В
V AC	100 мкВ ... 600 В	100 мкВ ... 1000 В	100 мкВ ... 1000 В
A AC	10 мкА ... 10 А	10 мкА ... 660 мА	10 мкА ... 10 А
A DC	10 мкА ... 10 А	10 мкА ... 660 мА	10 мкА ... 10 А
Клип-фактор / диапазон тока	–	1:1000 / 600 A _{ac}	–
Диапазон TRMS	–	–	2 кГц
Диапазон сопротивления	100 мΩ ... 40 МΩ	100 мΩ ... 66 МΩ	100 мΩ ... 66 МΩ
Проверка целостности цепи / проверка диодов	✓	✓	✓
Диапазон емкости	1 пФ ... 200 мкФ	–	1 пФ ... 40 мФ
Диапазон частоты	0.001 Гц ... 500 кГц	–	0.01 Гц ... 10 МГц
Диапазон температуры	-50 °С ... +1300 °С (ТС К)	-50 °С ... +1300 °С (ТС К)	-50 °С ... +1300 °С (ТС К)
Рабочий цикл	✓	–	✓
Мин/Макс/Пик	✓	✓	✓
Удержание пик. значения	–	✓	✓
Категория измерения	CAT III 600 В	CAT III 600 В	CAT III 600 В
Автомат. блокировка вход. разъемов (ABS)	✓	✓	✓
Источник питания	Батарея	Батарея	Батарея
Масса	480 г (вкл.батарей)	480 г (вкл.батарей)	480 г (вкл.батарей)
Размеры	79 x 174 x 38 мм	79 x 174 x 38 мм	79 x 174 x 38 мм
Класс защиты	IP52	IP52	IP52
Гарантия	3 года	3 года	3 года
Артикул	M192A	M194A	M197A



ТОКОИЗМЕРИТЕЛЬНЫЕ КЛЕЩИ

Серия Metraclip



- Измерение тока нагрузки в электр. системы распределения
- Измерения тока нагрузки у электр. потребителей
- Измерение токов утечки
- Измерение токов технологического сигнала 4-20 мА
- Автомобили, электромобили, вилочные погрузчики

- Фотоэлектрические системы, ИБП, гальваника, авионика
- Электроприводы / преобразователи частоты
- Пусковые токи двигателя, пусковые токи
- Измерения мощности в системах постоянного и переменного тока
- Измерение и проверка мощности на холостом ходу на сварочном оборудовании



Обратитесь к своему дистрибьютору

Тестеры напряжения

PROFISAFE 690B, 690L

Тестер напряжения, фазы и целостности цепи плюс индикатор чередования фаз до 690 В AC/DC



- Проверка напряжения
- Определение фазы
- Проверка полярности
- Индикатор чередования фаз
- Проверка непрерывности
- Категория измерений: CAT IV 600 В / CAT III 690 В

- Протестировано VDE-GS
- Защита IP65 - безопасное использование даже во влажных условиях
- Испытательное напряжение: 6 кВ
- Интенсивность скачков напряжения: > 8 кВ (1,2 / 50 мкс)

Тип	Артикул
PROFISAFE 690L	M630J

DUSPOL analog 1000 / expert 1000 / digital 1000

Новое поколение тестеров напряжения / приборов для измерения напряжения



- Измерение напряжения от 1 до 1000 В переменного тока / 1200 В постоянного тока
- Измерение напряжения TRMS
- Измерение сопротивления
- Проверка диодов и целостности цепи
- Измерение частоты

- Бесконтактный детектор обрыва провода
- Светодиод для освещения точки измерения
- Прочный корпус IP65 с прочным измерительным кабелем
- Категория измерений: CAT IV 600 В / CAT III 1000 В

Тип	Артикул
DUSPOL analog 1000	M611D
DUSPOL expert 1000	M611E
DUSPOL digital 1000	M611F



ПОСТОЯННАЯ ИЗМЕРИТЕЛЬНАЯ СИСТЕМА

SMARTCONTROL



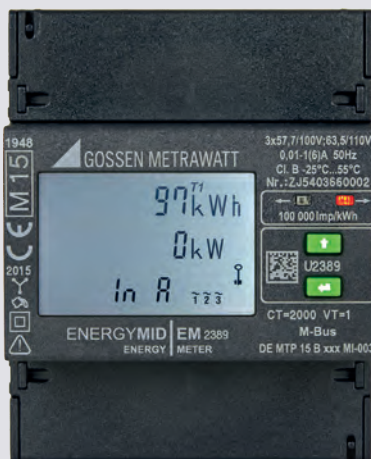
Многофункциональный регистратор данных для широкого спектра носителей

SMARTCONTROL объединяет регистрацию данных об энергии и потреблении для широкого спектра носителей с оптимизацией пиковой нагрузки, функциями управления и управления сообщениями об ошибках. Ценные ресурсы можно использовать более эффективно, расходы на электроэнергию могут быть значительно сокращены.

Тип	Артикул
SMARTCONTROL	U300A

СЧЕТЧИКИ ЭНЕРГИИ

СЧЕТЧИКИ ЭНЕРГИИ ENERGYMID



Профессиональный счетчик энергии для 2-, 3- и 4-проводных систем с прямым подключением 5 (80) А или подключением через трансформатор на 1 (6) А

- **Измеряемые значения:** активная энергия (кВтч), реактивная энергия (кВАрч), напряжение звезды (В), дельта-напряжение (В), ток на фазу (А), номинальный усл. ток (А), активная мощность (кВт), реактивная энергия (кВАр), полная мощность (кВА), коэффициент мощности (cos phi), частота (Гц), коэффициент нелинейных искажений (THD)
- Класс точности В для промышленного, коммерческого и бытового использования с высокими требованиями
- 4-х квадрантное измерение (импорт и экспорт)
- Госреестр СИ РФ 72033-18
- Универсальный регулируемый импульсный выход (2-кратный)
- Указывает на ошибки установки: направление чередования фаз, обрыв фазы, обратная полярность трансформатора, перегрузка
- Связь через встроенные интерфейсы: LON, M-Bus, Modbus RTU (Modbus TCP, BACnet в стадии подготовки)
- 4 тарифа (с аппаратным управлением как стандартная функция), плюс 4 дополнительных тарифа (с программным управлением)

Тип	Артикул
Счетчик электроэнергии EM2281 для 2-х проводной системы, 230 В, прямой 5 (80) А	U2281
Прямое подключение, 5 (80) А, класс В, MID для 4-проводных систем, 3 x 230/400 В	U2289
Счетчик электроэнергии EM2381 для 2-проводной системы, 230 В, трансформатор 1 (6) А (включая 5 (6) А	U2381
Подключение трансформатора, 5 (6) А и 1 (6) А, класс В, MID для 3-проводных систем, 3 x 230/400 В, программируемый ТТ / ТН	U2387
Подключение трансформатора, 5 (6) А и 1 (6) А, класс В, MID для 4-проводных систем, 3 x 230/400 В, программируемый ТТ / ТН	U2389

SINEAX DM5S



Программируемый преобразователь / счетчик энергии

SINEAX DM5S - это свободно программируемое универсальное измерительное устройство для сильноточных систем: классический высокоточный преобразователь, подходящий для задач мониторинга и модернизации приложений в распределении энергии и промышленности.

Устройство можно быстро и легко адаптировать к задаче измерения с помощью программного обеспечения CB-Manager - даже при отсутствии вспомогательного источника питания. В зависимости от версии устройства измеряемые величины могут отображаться пропорционально аналоговым выходам постоянного тока или Modbus.

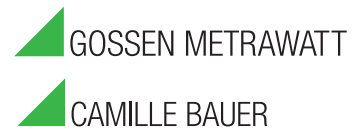
Функции

- Мониторинг состояния системы: класс 0.2
- Учет энергии: класс 0.5S, до 16 тарифов
- Удаленная связь через Modbus
- Сопровождение ввода в эксплуатацию
- Конфигурация без блока питания
- DM5S: Измерение энергии: класс 0.5S

Уточните конфигурацию прибора у дистрибьютора



GMC INSTRUMENTS



GMC GROUP ПРИСУТСТВУЕТ ПО ВСЕМУ МИРУ ДОЧЕРНИМИ ПРЕДПРИЯТИЯМИ И ПАРТНЕРАМИ ПО ПРОДАЖЕ.

ELECTROMEDICIONES KAINOS S.A.

Poligon Industrial Est · Energia, 56
E-08940 Cornellà de Llobregat · Barcelona
TEL +34 934 742 333 · FAX +34 934 743 470
www.kainos.es · kainos@kainos.es

GMC-INSTRUMENTS ITALIA S.R.L.

Via Romagna, 4
I-20046 Biassono (MI)
TEL +39 039 2480 51 · FAX +39 039 2480 588
www.gmc-instruments.it · info@gmc-i.it

GMC-INSTRUMENTS NEDERLAND B.V.

Daggeldersweg 18
NL-3449 JD Woerden
TEL +31 348 42 11 55 · FAX +31 348 42 25 28
www.gmc-instruments.nl · info@gmc-instruments.nl

CAMILLE BAUER METRAWATT AG

Aargauerstrasse 7
CH-5610 Wohlen AG
TEL +41 44 308 80 80 · FAX +41 44 308 80 88
www.gmc-instruments.ch · salesch@camillebauer.com

GMC-INSTRUMENTS FRANCE SARL

3 rue René Cassin
F-91349 Massy Cedex
TEL +33 1 6920 8949 · FAX +33 1 6920 5492
www.gmc-instruments.fr · info@gmc-instruments.fr

GMC-MĚŘICÍ TECHNIKA S.R.O.

Fügnerova 1a
CZ-67801 Blansko
TEL +420 516 482 611/-617 · FAX +420 516 410 907
www.gmc-cz · gmc@gmc.cz

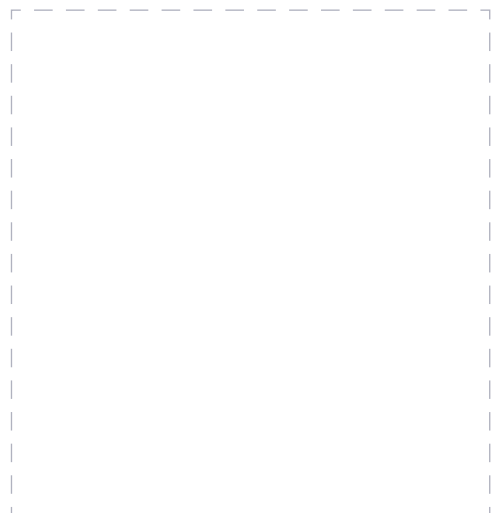
GMC-INSTRUMENTS AUSTRIA GMBH

Richard-Strauss-Str. 10 / 2
A-1230 Wien
TEL +43 1 890 2287 · FAX +43 1 890 2287 99
www.gmc-instruments.co.at · office@gmc-instruments.co.at

GMC-INSTRUMENTS (TIANJIN) CO., LTD.

Rm.710 · Jin Ji Ye BLD. No.2 · Sheng Gu Zhong Rd.
P.C.: 100022 · Chao Yang District
TEL +86 10 84798255 · FAX +86 10 84799133
www.gmci-china.cn · info@gmci-china.cn

ВАШ ПАРТНЕР ПО ПРОДАЖАМ



Gossen Metrawatt GmbH

Südwestpark 15 ■ 90449 Nürnberg ■ Germany
Phone +49 911 8602-999 ■ Fax +49 911 8602-125

www.gossenmetrawatt.com ■ www.gmc-instruments.ru
export@gossenmetrawatt.com