

РЕЛЕ ПРОМЕЖУТОЧНОЕ РП-01М

ТУ 3425-005-17114305-2016

ИНСТРУКЦИЯ ПО ЭКСПЛУАТАЦИИ

ОБЩИЕ СВЕДЕНИЯ



Реле промежуточное РП-01М предназначено для коммутации электрических цепей постоянного и переменного тока частоты 50 и 60Гц. Применяется в схемах автоматики как комплектующее изделие.

Индикация срабатывания осуществляется зеленым светодиодом.

УСЛОВИЯ ЭКСПЛУАТАЦИИ

Диапазон рабочих температур от -40°C до +55°C.

Окружающая среда взрывобезопасная, не содержащая токопроводящей пыли, агрессивных газов и паров в концентрациях, разрушающих изоляцию и металлы.

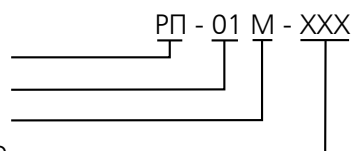
Место установки реле должно быть защищено от попадания брызг воды, масел, эмульсий, а также от прямого воздействия солнечной радиации.

Рабочее положение – произвольное.

Реле может устанавливаться на плоскость или на DIN-рейку.

СТРУКТУРА УСЛОВНОГО ОБОЗНАЧЕНИЯ

Реле промежуточное
 Модификация
 Тип корпуса
 Исполнение по сочетанию контактов



ТЕХНИЧЕСКИЕ ХАРАКТЕРИСТИКИ

Номинальные напряжения питания, переменного и постоянного тока, В	12, 24, 110, 220		
Допустимое отклонение от номинального напряжения питания, %	-15...+10		
Количество и род контактов, по исполнениям:	закрывающих	размыкающих	переключающих
220	2	2	0
440	4	4	0
620	6	2	0
800	8	0	0
Номинальное напряжение цепей контактов, В, постоянный ток переменный ток	10...30 10...250		
Номинальный ток контактов, А	8		
Минимальный ток контактов, А	0,1		
Время срабатывания реле, мс, не более	25		
Время возврата, мс, не более	50		
Потребляемая мощность обмотки реле, Вт, не более	1,8		
Механическая износостойкость, млн. циклов	10		
Коммутационная износостойкость, млн. циклов	0,1		
Масса реле, кг, не более, для РП-01М-220 для РП-01М-440, РП-01М-620, РП-01М-800	0,1 0,15		

УСТРОЙСТВО И РАБОТА

Реле размещено в пластмассовом корпусе. На лицевой панели находится светодиод, индицирующий состояние исполнительного реле. При срабатывании реле светодиод загорается зеленым цветом.

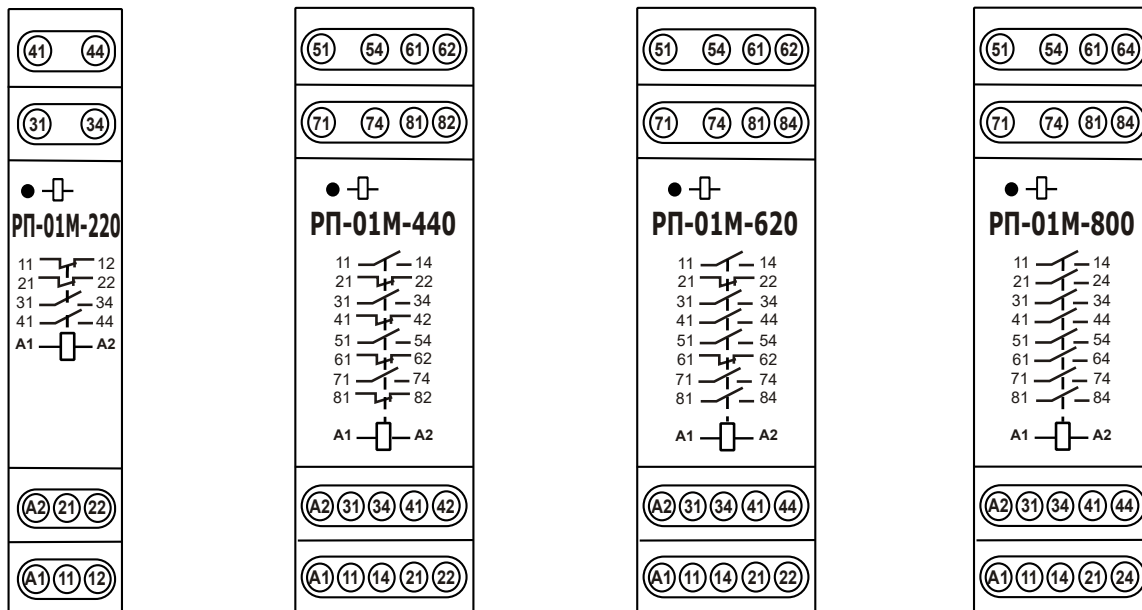
Реле могут питаться как постоянным, так и переменным током.

При питании постоянным током полярность подключения не имеет значения.

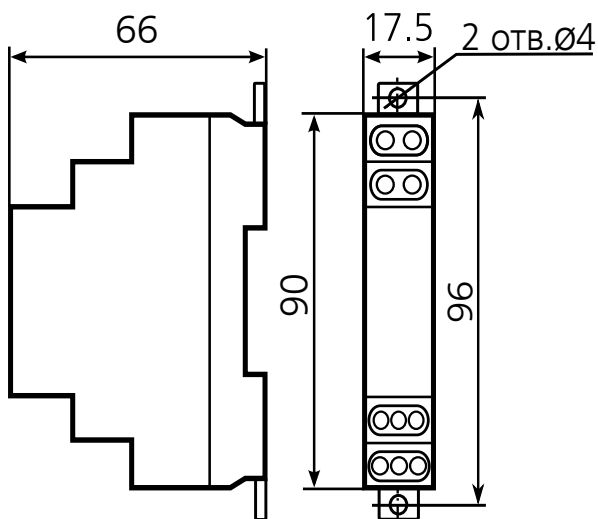
СХЕМА ПОДКЛЮЧЕНИЯ

Реле, в зависимости от исполнения, имеют различные схемы подключения.

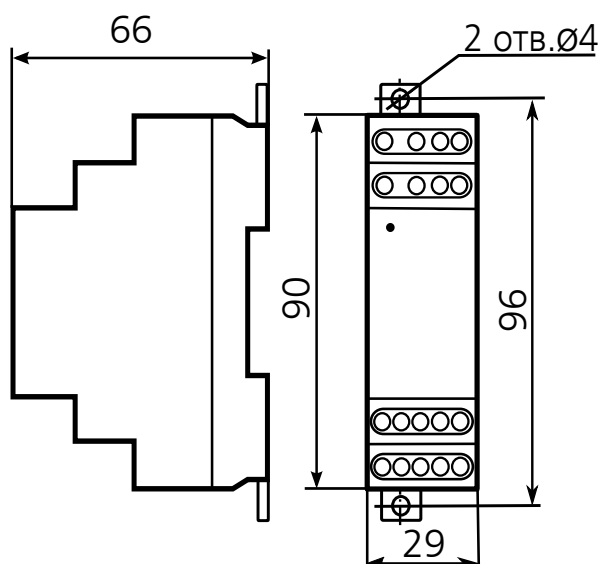
Нумерация клемм и схемы подключения реле приведены ниже.



ГАБАРИТНЫЕ И УСТАНОВОЧНЫЕ РАЗМЕРЫ



РП-01М-220



РП-01М-440, РП-01М-620, РП-01М-800

ГАРАНТИЙНЫЕ ОБЯЗАТЕЛЬСТВА

Предприятие-изготовитель гарантирует нормальную работу прибора в течение 2 лет со дня ввода в эксплуатацию при соблюдении условий эксплуатации, но не более 2.5 лет со дня отгрузки потребителю.

При повреждении корпуса и контрольной наклейки претензии не принимаются.

Реле проверено и признано годным к эксплуатации.

Дата выпуска " ____ " _____ 20__

Представитель ОТК _____

М. П.