



ОГНЕСТОЙКИЕ РАСПРЕДЕЛИТЕЛЬНЫЕ КОРОБКИ СЕРИИ FIREFORT®

ОТ ТОРГОВОЙ МАРКИ «СИСТЕМА КМ»

Коробки распределительные огнестойкие серии FIREFORT® предназначены для применения в силовых системах электроснабжения, электроосвещения, противопожарной и противодымной защиты, так и в слаботочных системах (системы пожарной сигнализации, оповещения, пожаротушения, цепей сигнализации и управления противопожарных и противодымных систем, диспетчеризации лифтового оборудования и других).

Коробки серии FIREFORT® представлены в двух вариантах исполнения корпуса: ПВХ и сталь с порошковой окраской или оцинкованная сталь.

Коробки поставляются с различными типоразмерами и количеством клеммных колодок по выбору заказчика.

Коробки распределительные FIREFORT® применяются для цепей электропитания, контроля и управления в системах:

- Противопожарной и противодымной защиты (вентиляторы, клапаны огнезадерживающие и дымоудаления, электроприводы окон дымоудаления и др.);
- Пожарной Сигнализации;
- Оповещения и управления эвакуацией людей при пожаре (СОУЭ);
- Аварийного освещения на путях эвакуации;
- Аварийной вентиляции;
- Автоматического пожаротушения;
- Насосов и оборудования внутреннего противопожарного водопровода;
- Лифтов для транспортировки подразделений пожарной охраны, а также систем диспетчеризации лифтового оборудования;
- В других системах, которые должны сохранять работоспособность в условиях пожара в течение времени необходимого для выполнения их функций и эвакуации людей в безопасную зону.

ТЕХНИЧЕСКИЕ ХАРАКТЕРИСТИКИ

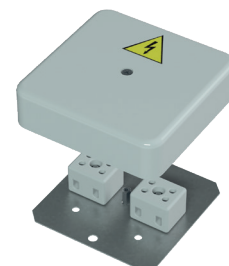
- 1.** Коробка изготовлена из негорючих материалов и сохраняет работоспособность при пожаре не менее 120 минут по ГОСТ Р 53316.
- 2.** Коробка имеет степень защиты оболочки по ГОСТ 14254-2015 – IP41, IP54, IP55 или IP65, в зависимости от выбранного типоразмера коробки.
- 3.** Вид климатического исполнения по ГОСТ 15150-69 – У1 для коробок с IP65, У2 для коробок с IP54, IP55 и У3 для коробок с IP41.
- 4.** Коробка рассчитана на следующие климатические условия эксплуатации по ГОСТ 15543.1 и ГОСТ 15150-69:
 - верхнее значение относительной влажности воздуха -98% при температуре +25° С;
 - верхнее значение температуры окружающего воздуха +40°С.
 - нижнее значение температуры окружающего воздуха -45°С.
- 5.** Окружающая среда эксплуатации коробки должна быть невзрывоопасной, не содержащей пыль в концентрациях выше допустимых пределов, а также без содержания агрессивных газов и паров в концентрациях, разрушающих металл и изоляцию.
- 6.** Коробка предназначена для эксплуатации в сетях с напряжением до 660В переменного тока с частотой 50-60 Гц или до 440В постоянного тока. Значение максимального тока определяется типом устанавливаемых клемм и сечением используемых проводов.

Коробки могут быть установлены на огнестойкие строительные основания и элементы конструкций с креплением при помощи саморезов или винтов – обязательно применение металлических анкеров и других крепежных элементов, которые сохраняют работоспособность в условиях пожара в течение указанного времени. Рабочее положение коробок в пространстве – любое.

ВИДЫ КОРОБОК СЕРИИ FIREFORT®

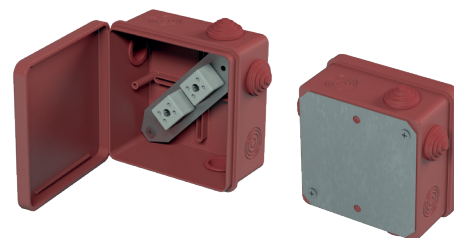
FRJB-KM-P0, FRJB-KM-P2

Огнестойкая коробка (основание из оцинкованной стали, крышка – из не распространяющего горение пластика) с керамическими клеммами. Имеет степень защиты **IP41**.



FRJB-KM-P1, FRJB-KM-P3, FRJB-KM-P4, FRJB-KM-P5, FRJB-KM-P6

Огнестойкая коробка с крышкой – из не распространяющего горение пластика с керамическими клеммами. Имеет степень защиты **IP54/IP55**.

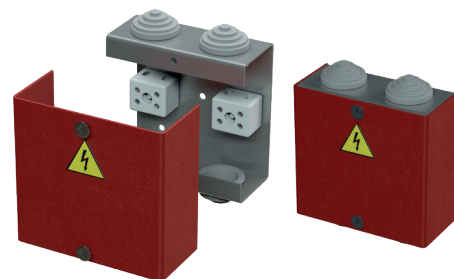


FRJB-KM-ST1, FRJB-KM-ST2, FRJB-KM-ST3

Стальная коробка (основание из оцинкованной стали, крышка из стали с порошковой покраской цвета RAL 3000) с керамическими клеммами. Имеют степень защиты **IP41**.

FRJB-KM-ST4, FRJB-KM-ST5, FRJB-KM-ST6

Стальная коробка (основание из оцинкованной стали, крышка из стали с порошковой покраской цвета RAL 3000) с керамическими клеммами. Имеют степень защиты **IP55/IP56**.



ПОЗИЦИИ ПО СПЕЦИАЛЬНОМУ ЗАКАЗУ

FRJB-KM-ST7 (IP55/IP56)*, FRJB-KM-ST8 (IP41)**, FRJB-KM-ST9 (IP55/IP56)***

Стальная коробка (основание и крышка из стали с порошковой покраской цвета RAL 3000) с керамическими клеммами.

* Габаритные размеры 300x300x120мм (ВxШxГ), клеммы от 2,5 до 25 мм²;

** Индивидуально разрабатывается по чертежам заказчика;

*** Габаритные размеры по чертежам заказчика, количество клем - по заказу.

В зависимости от выбранного типа коробки, по умолчанию в комплект поставки входят резиновые заглушки, позволяющими заводить кабель открыто или в гофре, или без отверстий. Опционально для всех коробок возможна комплектация коробок иными вариантами и количеством кабельных вводов, отличными от штатных по предварительному согласованию.

СИСТЕМА КМ® имеет право вносить изменения в конструктив и/или менять габаритные размеры коробок без ухудшения основных технических характеристик.

Московская область, г. Красногорск,
рп. Нахабино, Вокзальный переулок, д.6
e-mail: info@km-profil.ru
Тел.: 8 (495) 981 00 64
8(800) 300 68 23

